

שיקום מפח"ק יתד-יבול



23-31/7/2025



תוכן עניינים:

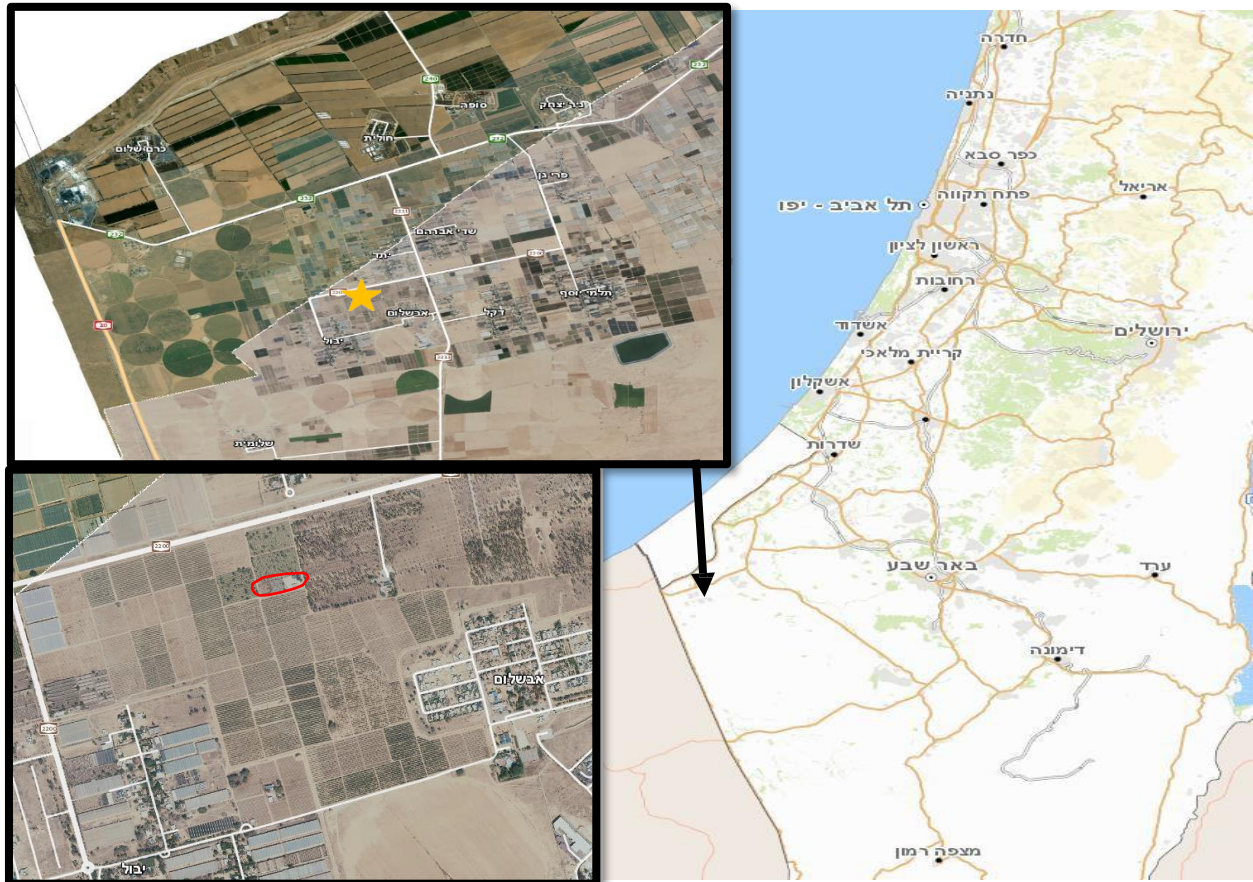
- 1. מבוא..... 1
- 2. איפיון גוף הפסולת..... 2
- 3. שיקום האתר..... 2
- 4. כמויות..... 3
- 5. יעדי קצה..... 3
- 6. תמונות..... 4

נספח 1 – ריכוז תעודות קליטה

1. מבוא

מרכז פסולת חקלאית (מפח"ק) יתד-יבול ממוקם בפרבר הישוב, בתוך שטח חקלאי (איור 1). לצד המפח"ק המוסדר, ישנו שטח ששימש במהלך השנים לאחסון וסילוק פסולת חקלאית ללא הפרדה לזרמי פסולת שונים, לרבות, קרקע, גזם, ניילונים, חוטי הדלייה, צנרות השקיה ועוד. משקל הפסולת שפונתה מהמפח"ק כ- 2,656 טון (כל הפסולת יבשה).

איור 1 - מיקום האתר



2. איפיון גוף הפסולת

בחודש מרץ 2025 בוצעה במפח"ק חקירה וסקר אפיון פסולות, לצורך קביעת סוג והרכב הפסולות (איור 2). תוצאות הסקר הראו כי במרכז השטח נערמו בעיקר ערמות של גזם המעורב בחוטי הדליה ומעט פסולת יבשה וקרקע בעוד בהיקף המפח"ק הרכב הסוללות היה בעיקר קרקע ומעט פסולת מסוגים שונים. בהמשך לדוגמאות הקרקע שנלקחו, ממצאי החקירה הראו כי לא קיימים בקרקע מזהמים בריכוזים החורגים מערכי הסף של המשרד להגני"ס VSL 2024 ביחס לפרמטרים: TPH, מתכות, נדיפים, חצי נדיפים ושאריות חומרי הדברה.

3. שיקום האתר

בתאריכים 23-31/7/2025 בוצע שיקום למפח"ק.

עבודות השיקום בוצעו בליווי סביבתי ע"י חברת גיאופרוספקט. במהלך הליווי הסביבתי בוצע ווידוא הפרדת פסולת מהקרקע והפרדת זרמי פסולת ככל הניתן, במהלך הליווי לא עלה חשד ויזואלי לזיהום קרקע שלא נצפה בסקר הפסולת.

מטרת השיקום: פינוי הפסולת מהאתר והשארת הקרקע הנקייה מפסולת לכל שימוש.

שיטה:

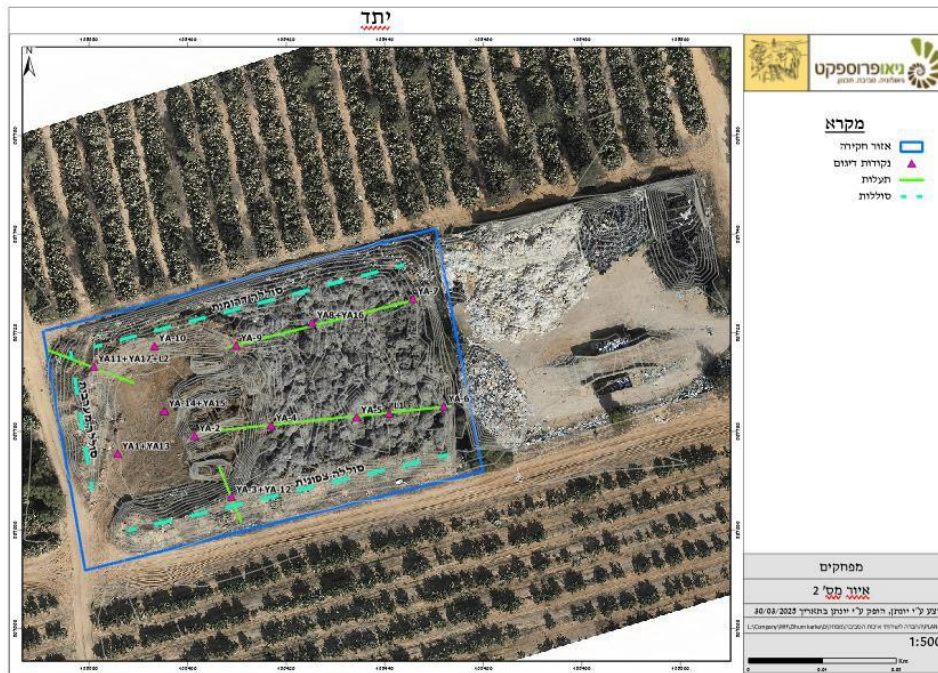
- חפירה בעזרת באגר עם חובק וניעור הקרקע מהגזם.
- ניפוי בעזרת נפה עם גודל רשת 20 מ"מ להפרדת שאריות פסולת מהקרקע על ידי ניפוי.
- פינוי הפסולת המופרדת לתחנת מעבר – טלאור כראדי באשל הנשיא ומשם ליעד קצה בנאות חובב להטמנה כפסולת יבשה.

העבודה בוצעה לפי השלבים הבאים:

1. איסוף גזם ע"י באגר עם חובק, ניעור/ניפוי משאריות קרקע והעמסתו על גבי רמס"ע לפינוי ליעד קצה.
2. סידור שטח תפעולי באתר והכנתו להצבת מערכת ניפוי.
3. ניפוי שאר הקרקע במפח"ק (כולל סוללות) ע"י נפה לצורך הפרדת הקרקע משאריות פסולת קטנות באמצעות נפה בקוטר של עד 20 מ"מ.
4. העמסת הפסולת ופינויה לתחנת מעבר.
5. סידור תא השטח ע"י פיזור אחיד של הקרקע הנקייה מפסולת.

מכיוון שבמהלך החקירה לא נמצא זיהום בקרקע, לא בוצע דיגום לערמות הקרקע המנופה ו/או דיגום מוודא בקרקעית אזור העבודה בסוף תהליך החפירה.

איור 2 – סקר אפיון פסולת



4. כמויות

סה"כ פונתה מהמפח"ק כ- 2,656 טון פסולת יבשה, ריכוז שקילות ותעודות רלוונטיות מופיע בנספח המצורף.

5. יעדי קצה

הפסולת הועברה לתחנת מעבר של טלאור כראדי באשל הנשיא ומשם להטמנה כפסולת יבשה בנאות חובב.

6. תמונות



צילום 1: נפה.



צילום 2: ניפוי פסולת.



צילום 3: פסולת מופרדת.



צילום 4: פסולת מופרדת.



צילום 5: העמסת פסולת.



צילום 6: העמסת פסולת.



צילום 7: קרקע לאחר ניפוי.

נספח 1 – ריכוז

תעודות קליטה

תעודות שקילה לפי לקוח ואתר

נכון לתקופה: 05/08/2025-01/07/2025

תאריך	שעה	תעודה	מספר תעודת הלקוח	סינף	תאור הסניף	לקוח	שם חברה הובלה	מס' משאית	קוד חומר (מק"ט)	תאור חומר	משקל נטו (קג)	כמות לחיוב	מספר תעודות	ליחידה מחיר	סה"כ מחיר
שם לקוח: החברה לשירותי איכות הסביבה בע"מ, מס. לקוח: 106990															
אתר: 1004, תאור האתר: יתד															
יח': טון															
23/07/25	17:17	SH25I008022	125774	012	פארק תעשיות דרום ירוק	החברה לשירותי איכות הסביבה בע"מ	טלאור כראדי	28710203	14052	פסולת יבשה למיין	27,900	27.900	1	192.00	5,356.80
23/07/25	17:36	SH25I008023	125903	012	פארק תעשיות דרום ירוק	החברה לשירותי איכות הסביבה בע"מ	טלאור כראדי	31217501	14052	פסולת יבשה למיין	27,500	27.500	1	192.00	5,280.00
23/07/25	17:38	SH25I008024	121724	012	פארק תעשיות דרום ירוק	החברה לשירותי איכות הסביבה בע"מ	טלאור כראדי	35130202	14052	פסולת יבשה למיין	27,800	27.800	1	192.00	5,337.60
23/07/25	17:40	SH25I008025	127977	012	פארק תעשיות דרום ירוק	החברה לשירותי איכות הסביבה בע"מ	טלאור כראדי	31186101	14052	פסולת יבשה למיין	27,700	27.700	1	192.00	5,318.40
23/07/25	18:06	SH25I008026	95769	012	פארק תעשיות דרום ירוק	החברה לשירותי איכות הסביבה בע"מ	טלאור כראדי	31065301	14052	פסולת יבשה למיין	28,000	28.000	1	192.00	5,376.00
24/07/25	09:14	SH25I008031	125334	012	פארק תעשיות דרום ירוק	החברה לשירותי איכות הסביבה בע"מ	טלאור כראדי	31186001	14052	פסולת יבשה למיין	28,840	28.840	1	192.00	5,537.28
24/07/25	09:17	SH25I008033	1826	012	פארק תעשיות דרום ירוק	החברה לשירותי איכות הסביבה בע"מ	זנו מרק	31082001	14052	פסולת יבשה למיין	30,000	30.000	1	192.00	5,760.00
24/07/25	09:38	SH25I008038	101048	012	פארק תעשיות דרום ירוק	החברה לשירותי איכות הסביבה בע"מ	טלאור כראדי	28683203	14052	פסולת יבשה למיין	30,450	30.450	1	192.00	5,846.40
24/07/25	09:43	SH25I008040	118455	012	פארק תעשיות דרום ירוק	החברה לשירותי איכות הסביבה בע"מ	טלאור מכולות	35363002	14052	פסולת יבשה למיין	30,200	30.200	1	192.00	5,798.40
24/07/25	10:53	SH25I008053	7365	012	פארק תעשיות דרום ירוק	החברה לשירותי איכות הסביבה בע"מ	הובלות אבו עאיש פאדי	13778702	14052	פסולת יבשה למיין	27,000	27.000	1	192.00	5,184.00
24/07/25	11:42	SH25I008068	125335	012	פארק תעשיות דרום ירוק	החברה לשירותי איכות הסביבה בע"מ	טלאור כראדי	31186001	14052	פסולת יבשה למיין	27,500	27.500	1	192.00	5,280.00
24/07/25	11:47	SH25I008070	1827	012	פארק תעשיות דרום ירוק	החברה לשירותי איכות הסביבה בע"מ	זנו מרק	31082001	14052	פסולת יבשה למיין	31,250	31.250	1	192.00	6,000.00
24/07/25	12:21	SH25I008078	118456	012	פארק תעשיות דרום ירוק	החברה לשירותי איכות הסביבה בע"מ	טלאור מכולות	35363002	14052	פסולת יבשה למיין	29,400	29.400	1	192.00	5,644.80

תעודות שקילה לפי לקוח ואתר
נכון לתקופה: 05/08/2025-01/07/2025

תאריך	שעה	תעודה	מספר תעודת הלקוח	סניף	תאור הסניף	לקוח	שם הובלה	מס' משאית	קוד חומר (מק"ט)	חומר	משקל נטו (קג)	כמות לחיוב	מספר תעודות	ליחידה	סה"כ מחיר
					דרום ירוק	הסביבה בע"מ									
24/07/25	12:43	SH25I008083	101049	012	פארק תעשיות דרום ירוק	החברה לשירותי איכות הסביבה בע"מ	טלאור כראדי	28683203	14052	פסולת יבשה למיין	31,100	31.100	1	192.00	5,971.20
24/07/25	12:49	SH25I008085	125552	012	פארק תעשיות דרום ירוק	החברה לשירותי איכות הסביבה בע"מ	טלאור כראדי	35129702	14052	פסולת יבשה למיין	28,800	28.800	1	192.00	5,529.60
24/07/25	13:06	SH25I008090	124714	012	פארק תעשיות דרום ירוק	החברה לשירותי איכות הסביבה בע"מ	טלאור מכולות	28683303	14052	פסולת יבשה למיין	30,950	30.950	1	192.00	5,942.40
24/07/25	13:11	SH25I008092	95772	012	פארק תעשיות דרום ירוק	החברה לשירותי איכות הסביבה בע"מ	טלאור כראדי	31065301	14052	פסולת יבשה למיין	29,800	29.800	1	192.00	5,721.60
24/07/25	13:25	SH25I008094	127980	012	פארק תעשיות דרום ירוק	החברה לשירותי איכות הסביבה בע"מ	טלאור כראדי	31186101	14052	פסולת יבשה למיין	30,400	30.400	1	192.00	5,836.80
24/07/25	13:38	SH25I008096	125336	012	פארק תעשיות דרום ירוק	החברה לשירותי איכות הסביבה בע"מ	טלאור כראדי	31186001	14052	פסולת יבשה למיין	29,200	29.200	1	192.00	5,606.40
24/07/25	13:41	SH25I008098	128377	012	פארק תעשיות דרום ירוק	החברה לשירותי איכות הסביבה בע"מ	טלאור כראדי	28710203	14052	פסולת יבשה למיין	28,300	28.300	1	192.00	5,433.60
27/07/25	12:37	SH25I008193	125340	012	פארק תעשיות דרום ירוק	החברה לשירותי איכות הסביבה בע"מ	טלאור כראדי	31186001	14052	פסולת יבשה למיין	8,000	8.000	1	192.00	1,536.00
27/07/25	13:00	SH25I008198	125557	012	פארק תעשיות דרום ירוק	החברה לשירותי איכות הסביבה בע"מ	טלאור כראדי	35129702	14052	פסולת יבשה למיין	29,700	29.700	1	192.00	5,702.40
27/07/25	13:08	SH25I008202	125906	012	פארק תעשיות דרום ירוק	החברה לשירותי איכות הסביבה בע"מ	טלאור כראדי	31217501	14052	פסולת יבשה למיין	35,880	35.880	1	192.00	6,888.96
27/07/25	13:19	SH25I008204	127985	012	פארק תעשיות דרום ירוק	החברה לשירותי איכות הסביבה בע"מ	טלאור כראדי	31186101	14052	פסולת יבשה למיין	30,000	30.000	1	192.00	5,760.00
27/07/25	13:42	SH25I008207	127659	012	פארק תעשיות דרום ירוק	החברה לשירותי איכות הסביבה בע"מ	טלאור כראדי	35130202	14052	פסולת יבשה למיין	29,180	29.180	1	192.00	5,602.56
27/07/25	14:21	SH25I008213	128381	012	פארק תעשיות דרום ירוק	החברה לשירותי איכות הסביבה בע"מ	טלאור כראדי	28710203	14052	פסולת יבשה למיין	29,240	29.240	1	192.00	5,614.08

תעודות שקילה לפי לקוח ואתר
נכון לתקופה: 05/08/2025-01/07/2025

תאריך	שעה	תעודה	מספר תעודת הלקוח	סניף	תאור הסניף	לקוח	שם הובלה	מס' משאית	קוד חומר (מק"ט)	חומר	משקל נטו (קג)	כמות לחיוב	מספר תעודות	ליחידה	סה"כ מחיר
27/07/25	14:28	SH25I008216	127903	012	פארק תעשיות דרום ירוק	החברה לשירותי איכות הסביבה בע"מ	טלאור כראדי	31065301	14052	פסולת יבשה למיין	26,640	26.640	1	192.00	5,114.88
27/07/25	14:56	SH25I008220	125341	012	פארק תעשיות דרום ירוק	החברה לשירותי איכות הסביבה בע"מ	טלאור כראדי	31186001	14052	פסולת יבשה למיין	26,700	26.700	1	192.00	5,126.40
27/07/25	15:06	SH25I008224	26333	012	פארק תעשיות דרום ירוק	החברה לשירותי איכות הסביבה בע"מ	אחים אלקריןאוי	35319302	14052	פסולת יבשה למיין	23,680	23.680	1	192.00	4,546.56
27/07/25	15:17	SH25I008228	24681	012	פארק תעשיות דרום ירוק	החברה לשירותי איכות הסביבה בע"מ	אחים אלקריןאוי	35318502	14052	פסולת יבשה למיין	23,700	23.700	1	192.00	4,550.40
27/07/25	15:33	SH25I008231	1899	012	פארק תעשיות דרום ירוק	החברה לשירותי איכות הסביבה בע"מ	נ.גיגי	72818202	14052	פסולת יבשה למיין	24,200	24.200	1	192.00	4,646.40
27/07/25	15:45	SH25I008233	0004	012	פארק תעשיות דרום ירוק	החברה לשירותי איכות הסביבה בע"מ	ע. עאמר אלרומלי	28619103	14052	פסולת יבשה למיין	36,940	36.940	1	192.00	7,092.48
27/07/25	15:57	SH25I008236	125907	012	פארק תעשיות דרום ירוק	החברה לשירותי איכות הסביבה בע"מ	טלאור כראדי	31217501	14052	פסולת יבשה למיין	25,260	25.260	1	192.00	4,849.92
27/07/25	16:08	SH25I008239	127986	012	פארק תעשיות דרום ירוק	החברה לשירותי איכות הסביבה בע"מ	טלאור כראדי	31186101	14052	פסולת יבשה למיין	26,360	26.360	1	192.00	5,061.12
27/07/25	16:20	SH25I008242	127660	012	פארק תעשיות דרום ירוק	החברה לשירותי איכות הסביבה בע"מ	טלאור כראדי	35130202	14052	פסולת יבשה למיין	25,420	25.420	1	192.00	4,880.64
27/07/25	17:15	SH25I008248	0125	012	פארק תעשיות דרום ירוק	החברה לשירותי איכות הסביבה בע"מ	ע. עאמר אלרומלי	31198101	14052	פסולת יבשה למיין	28,120	28.120	1	192.00	5,399.04
27/07/25	17:21	SH25I008250	128403	012	פארק תעשיות דרום ירוק	החברה לשירותי איכות הסביבה בע"מ	טלאור כראדי	28710203	14052	פסולת יבשה למיין	30,880	30.880	1	192.00	5,928.96
27/07/25	17:27	SH25I008252	127904	012	פארק תעשיות דרום ירוק	החברה לשירותי איכות הסביבה בע"מ	טלאור כראדי	31065301	14052	פסולת יבשה למיין	34,060	34.060	1	192.00	6,539.52
28/07/25	10:18	SH25I008289	118462	012	פארק תעשיות דרום ירוק	החברה לשירותי איכות הסביבה בע"מ	טלאור מכולות	35363002	14052	פסולת יבשה למיין	43,440	43.440	1	192.00	8,340.48
28/07/25	10:24	SH25I008292	125344	012	פארק תעשיות דרום ירוק	החברה לשירותי איכות הסביבה בע"מ	טלאור כראדי	31186001	14052	פסולת יבשה למיין	32,820	32.820	1	192.00	6,301.44

תעודות שקילה לפי לקוח ואתר
נכון לתקופה: 05/08/2025-01/07/2025

תאריך	שעה	תעודה	מספר תעודת הלקוח	סניף	תאור הסניף	לקוח	שם הובלה	מס' משאית	קוד חומר (מק"ט)	חומר	משקל נטו (קג)	כמות לחיוב	מספר תעודות	ליחידה	סה"כ מחיר
						הסביבה בע"מ									
28/07/25	12:04	SH25I008310	1931	012	פארק תעשיות דרום ירוק	החברה לשירותי איכות הסביבה בע"מ	ע.מ. הובלות	23928501	14052	פסולת יבשה למיין	40,940	40.940	1	192.00	7,860.48
28/07/25	12:45	SH25I008317	6136	012	פארק תעשיות דרום ירוק	החברה לשירותי איכות הסביבה בע"מ	א.ראזי הובלה שירותי	31639103	14052	פסולת יבשה למיין	28,980	28.980	1	192.00	5,564.16
28/07/25	12:50	SH25I008319	6062	012	פארק תעשיות דרום ירוק	החברה לשירותי איכות הסביבה בע"מ	א.ראזי הובלה שירותי	62253503	14052	פסולת יבשה למיין	29,080	29.080	1	192.00	5,583.36
28/07/25	13:08	SH25I008321	125345	012	פארק תעשיות דרום ירוק	החברה לשירותי איכות הסביבה בע"מ	טלאור כראדי	31186001	14052	פסולת יבשה למיין	29,020	29.020	1	192.00	5,571.84
28/07/25	13:15	SH25I008334	6743	012	פארק תעשיות דרום ירוק	החברה לשירותי איכות הסביבה בע"מ	טאלב הובלות	62242203	14052	פסולת יבשה למיין	27,280	27.280	1	192.00	5,237.76
28/07/25	13:43	SH25I008328	125562	012	פארק תעשיות דרום ירוק	החברה לשירותי איכות הסביבה בע"מ	טלאור כראדי	35129702	14052	פסולת יבשה למיין	28,960	28.960	1	192.00	5,560.32
28/07/25	13:46	SH25I008330	127907	012	פארק תעשיות דרום ירוק	החברה לשירותי איכות הסביבה בע"מ	טלאור כראדי	31065301	14052	פסולת יבשה למיין	33,580	33.580	1	192.00	6,447.36
28/07/25	14:32	SH25I008339	1007	012	פארק תעשיות דרום ירוק	החברה לשירותי איכות הסביבה בע"מ	בני ג'מעה והובלות	3621278	14052	פסולת יבשה למיין	46,660	46.660	1	192.00	8,958.72
28/07/25	15:03	SH25I008341	1932	012	פארק תעשיות דרום ירוק	החברה לשירותי איכות הסביבה בע"מ	ע.מ. הובלות	23928501	14052	פסולת יבשה למיין	41,600	41.600	1	192.00	7,987.20
28/07/25	15:06	SH25I008343	127990	012	פארק תעשיות דרום ירוק	החברה לשירותי איכות הסביבה בע"מ	טלאור כראדי	31186101	14052	פסולת יבשה למיין	26,800	26.800	1	192.00	5,145.60
28/07/25	15:42	SH25I008347	127664	012	פארק תעשיות דרום ירוק	החברה לשירותי איכות הסביבה בע"מ	טלאור כראדי	35130202	14052	פסולת יבשה למיין	31,400	31.400	1	192.00	6,028.80
28/07/25	15:48	SH25I008352	125347	012	פארק תעשיות דרום ירוק	החברה לשירותי איכות הסביבה בע"מ	טלאור כראדי	31186001	14052	פסולת יבשה למיין	32,980	32.980	1	192.00	6,332.16
28/07/25	16:14	SH25I008357	125910	012	פארק תעשיות דרום ירוק	החברה לשירותי איכות הסביבה בע"מ	טלאור כראדי	31217501	14052	פסולת יבשה למיין	33,740	33.740	1	192.00	6,478.08

תעודות שקילה לפי לקוח ואתר
נכון לתקופה: 05/08/2025-01/07/2025

תאריך	שעה	תעודה	מספר תעודת הלקוח	סניף	תאור הסניף	לקוח	שם הובלה	מס' משאית	קוד חומר (מק"ט)	חומר	משקל נטו (קג)	כמות לחיוב	מספר תעודות	ליחידה	סה"כ מחיר
28/07/25	16:17	SH25I008359	128409	012	פארק תעשיות דרום ירוק	החברה לשירותי איכות הסביבה בע"מ	טלאור כראדי	28710203	14052	פסולת יבשה למיין	35,980	35,980	1	192.00	6,908.16
28/07/25	16:26	SH25I008361	125563	012	פארק תעשיות דרום ירוק	החברה לשירותי איכות הסביבה בע"מ	טלאור כראדי	35129702	14052	פסולת יבשה למיין	29,880	29,880	1	192.00	5,736.96
28/07/25	17:13	SH25I008365	127909	012	פארק תעשיות דרום ירוק	החברה לשירותי איכות הסביבה בע"מ	טלאור כראדי	31065301	14052	פסולת יבשה למיין	33,360	33,360	1	192.00	6,405.12
28/07/25	17:19	SH25I008367	125780	012	פארק תעשיות דרום ירוק	החברה לשירותי איכות הסביבה בע"מ	טלאור כראדי	30867801	14052	פסולת יבשה למיין	31,160	31,160	1	192.00	5,982.72
28/07/25	17:25	SH25I008369	127991	012	פארק תעשיות דרום ירוק	החברה לשירותי איכות הסביבה בע"מ	טלאור כראדי	31186101	14052	פסולת יבשה למיין	36,000	36,000	1	192.00	6,912.00
29/07/25	08:46	SH25I008398	124723	012	פארק תעשיות דרום ירוק	החברה לשירותי איכות הסביבה בע"מ	טלאור מכולות	28683303	14052	פסולת יבשה למיין	48,100	48,100	1	192.00	9,235.20
29/07/25	08:49	SH25I008401	123548	012	פארק תעשיות דרום ירוק	החברה לשירותי איכות הסביבה בע"מ	טלאור מכולות	28710403	14052	פסולת יבשה למיין	37,400	37,400	1	192.00	7,180.80
29/07/25	08:55	SH25I008404	118465	012	פארק תעשיות דרום ירוק	החברה לשירותי איכות הסביבה בע"מ	טלאור מכולות	35363002	14052	פסולת יבשה למיין	42,220	42,220	1	192.00	8,106.24
29/07/25	09:15	SH25I008409	1933	012	פארק תעשיות דרום ירוק	החברה לשירותי איכות הסביבה בע"מ	ע.מ הובלות	23928501	14052	פסולת יבשה למיין	37,040	37,040	1	192.00	7,111.68
29/07/25	09:20	SH25I008412	2197	012	פארק תעשיות דרום ירוק	החברה לשירותי איכות הסביבה בע"מ	הובלות חוצה הגב	23822901	14052	פסולת יבשה למיין	27,020	27,020	1	192.00	5,187.84
29/07/25	09:27	SH25I008416	0132606	012	פארק תעשיות דרום ירוק	החברה לשירותי איכות הסביבה בע"מ	א.תקתוק בע"מ	61508702	14052	פסולת יבשה למיין	31,140	31,140	1	192.00	5,978.88
29/07/25	09:49	SH25I008419	0119459	012	פארק תעשיות דרום ירוק	החברה לשירותי איכות הסביבה בע"מ	א.תקתוק בע"מ	13762402	14052	פסולת יבשה למיין	41,980	41,980	1	192.00	8,060.16
29/07/25	10:50	SH25I008425	109429	012	פארק תעשיות דרום ירוק	החברה לשירותי איכות הסביבה בע"מ	טלאור כראדי	28683203	14052	פסולת יבשה למיין	49,640	49,640	1	192.00	9,530.88
29/07/25	10:53	SH25I008427	26334	012	פארק תעשיות דרום ירוק	החברה לשירותי איכות הסביבה בע"מ	אחים אלקריןאוי	35319302	14052	פסולת יבשה למיין	30,300	30,300	1	192.00	5,817.60

תעודות שקילה לפי לקוח ואתר
נכון לתקופה: 05/08/2025-01/07/2025

תאריך	שעה	תעודה	מספר תעודת הלקוח	סניף	תאור הסניף	לקוח	שם החברה	מס' משאית	קוד חומר (מק"ט)	חומר	משקל נטו (קג)	כמות לחיוב	מספר תעודות	ליחידה	סה"כ מחיר
						הסביבה בע"מ									
29/07/25	11:29	SH25I008436	25559	012	פארק תעשיות דרום ירוק	החברה לשירותי איכות הסביבה בע"מ	אחים אלקרינאוי	72824802	14052	פסולת יבשה למיין	24,340	24.340	1	192.00	4,673.28
29/07/25	11:40	SH25I008439	125914	012	פארק תעשיות דרום ירוק	החברה לשירותי איכות הסביבה בע"מ	טלאור כראדי	31217501	14052	פסולת יבשה למיין	26,840	26.840	1	192.00	5,153.28
29/07/25	11:53	SH25I008442	118466	012	פארק תעשיות דרום ירוק	החברה לשירותי איכות הסביבה בע"מ	טלאור מכולות	35363002	14052	פסולת יבשה למיין	29,700	29.700	1	192.00	5,702.40
29/07/25	12:07	SH25I008444	123549	012	פארק תעשיות דרום ירוק	החברה לשירותי איכות הסביבה בע"מ	טלאור מכולות	28710403	14052	פסולת יבשה למיין	29,320	29.320	1	192.00	5,629.44
29/07/25	12:24	SH25I008447	127994	012	פארק תעשיות דרום ירוק	החברה לשירותי איכות הסביבה בע"מ	טלאור כראדי	31186101	14052	פסולת יבשה למיין	24,520	24.520	1	192.00	4,707.84
29/07/25	12:40	SH25I008450	1934	012	פארק תעשיות דרום ירוק	החברה לשירותי איכות הסביבה בע"מ	ע.מ הובלות	23928501	14052	פסולת יבשה למיין	32,180	32.180	1	192.00	6,178.56
29/07/25	12:51	SH25I008452	125567	012	פארק תעשיות דרום ירוק	החברה לשירותי איכות הסביבה בע"מ	טלאור כראדי	35129702	14052	פסולת יבשה למיין	29,820	29.820	1	192.00	5,725.44
29/07/25	13:10	SH25I008456	6066	012	פארק תעשיות דרום ירוק	החברה לשירותי איכות הסביבה בע"מ	א.ראזי שירותי הובלה	62253503	14052	פסולת יבשה למיין	30,180	30.180	1	192.00	5,794.56
29/07/25	13:13	SH25I008459	6140	012	פארק תעשיות דרום ירוק	החברה לשירותי איכות הסביבה בע"מ	א.ראזי שירותי הובלה	31639103	14052	פסולת יבשה למיין	25,320	25.320	1	192.00	4,861.44
29/07/25	13:21	SH25I008461	2199	012	פארק תעשיות דרום ירוק	החברה לשירותי איכות הסביבה בע"מ	הובלות חוצה הנגב	23822901	14052	פסולת יבשה למיין	31,300	31.300	1	192.00	6,009.60
31/07/25	08:49	SH25I008564	6074	012	פארק תעשיות דרום ירוק	החברה לשירותי איכות הסביבה בע"מ	א.ראזי הובלה	62253503	14052	פסולת יבשה למיין	26,600	26.600	1	192.00	5,107.20
31/07/25	08:52	SH25I008567	6144	012	פארק תעשיות דרום ירוק	החברה לשירותי איכות הסביבה בע"מ	א.ראזי שירותי הובלה	31639103	14052	פסולת יבשה למיין	26,220	26.220	1	192.00	5,034.24
31/07/25	12:00	SH25I008598	2206	012	פארק תעשיות דרום ירוק	החברה לשירותי איכות הסביבה בע"מ	הובלות חוצה הנגב	23822901	14052	פסולת יבשה למיין	26,840	26.840	1	192.00	5,153.28
31/07/25	14:52	SH25I008611	6146	012	פארק תעשיות דרום ירוק	החברה לשירותי איכות הסביבה בע"מ	א.ראזי שירותי הובלה	31639103	14052	פסולת יבשה למיין	29,780	29.780	1	192.00	5,717.76

תעודות שקילה לפי לקוח ואתר

נכון לתקופה: 05/08/2025-01/07/2025

תאריך	שעה	תעודה	מספר תעודת הלקוח	סניף	תאור הסניף	לקוח	שם חברת הובלה	מס' משאית	קוד חומר (מק"ט)	תאור חומר	משקל נטו (קג)	כמות לחיוב	מספר תעודות	ליחידה מחיר	סה"כ מחיר		
					דרום ירוק	איכות הסביבה בע"מ	הובלה			למיין							
31/07/25	15:21	SH25I008613	2208	012	פארק תעשיות דרום ירוק	החברה לשירותי איכות הסביבה בע"מ	הובלות חוצה הנגב	23822901	14052	פסולת יבשה למיין	28,800	28.800	1	192.00	5,529.60		
31/07/25	18:00	SH25I008624	6147	012	פארק תעשיות דרום ירוק	החברה לשירותי איכות הסביבה בע"מ	הובלה א.ראזי שירותי הובלה	31639103	14052	פסולת יבשה למיין	44,400	44.400	1	192.00	8,524.80		
31/07/25	18:00	SH25I008686	2209	012	פארק תעשיות דרום ירוק	החברה לשירותי איכות הסביבה בע"מ	הובלות חוצה הנגב	23822901	14052	פסולת יבשה למיין	39,480	39.480	1	192.00	7,580.16		
01/08/25	09:08	SH25I008638	123501	012	פארק תעשיות דרום ירוק	החברה לשירותי איכות הסביבה בע"מ	טלאור מכולות	28710403	14052	פסולת יבשה למיין	56,420	56.420	1	192.00	10,832.64		
													סה"כ ליח': טון				
													510,069.12	85	2,656.610	2,656,610	
													510,069.12	85	2,656.610	2,656,610	
													510,069.12	85	2,656.610	2,656,610	
													510,069.12	85	2,656.610	2,656,610	

תעודות שקילה לפי לקוח וחומר
נכון לתקופה: 10/09/2025-05/07/2025

מספר תעודות	מספר תעודת	מספר תעודת	מספר תעודת	מס' משאית	שם חברת הובלה	לקוח	תעודה	שעה	תאריך	יח'	תאור חומר	קוד חומר (מק"ט)
סניף: 012, תאור הסניף: פארק תעשיות דרום ירוק												
שם לקוח: מפעל - אשל הנשיא (פנימי), מס. לקוח: 5555												
אתר: 1010, תאור האתר: מטמנת נאות חובב												
	20.500	20,500	1828	31082001	זנו מרק	מפעל - אשל הנשיא (פנימי)	SH251008109	14:25	24/07/25	טון	פסולת יבשה להטמנה כולל הובלה	14502
	25.820	25,820	0132608	61508702	א.תקתוק בע"מ	מפעל - אשל הנשיא (פנימי)	SH251008435	11:27	29/07/25	טון		
	33.300	33,300	0119456	13762402	א.תקתוק בע"מ	מפעל - אשל הנשיא (פנימי)	SH251008458	13:12	29/07/25	טון		
	28.460	28,460	1935	23928501	ע.מ הובלות	מפעל - אשל הנשיא (פנימי)	SH251008463	13:24	29/07/25	טון		
	30.320	30,320	0132610	61508702	א.תקתוק בע"מ	מפעל - אשל הנשיא (פנימי)	SH251008465	13:40	29/07/25	טון		
	27.920	27,920	8512	23928501	ע.מ הובלות	מפעל - אשל הנשיא (פנימי)	SH251008514	10:37	30/07/25	טון		
	27.420	27,420	88516	28683203	טלאור כראדי	מפעל - אשל הנשיא (פנימי)	SH251008519	10:50	30/07/25	טון		
	25.520	25,520	8523	3621278	בני ג"מעה והובלות	מפעל - אשל הנשיא (פנימי)	SH251008524	12:23	30/07/25	טון		
	28.400	28,400	2548	78511001	אבו ג'ודה עטיה	מפעל - אשל הנשיא (פנימי)	SH251008526	12:58	30/07/25	טון		
	28.560	28,560	8530	28683303	טלאור מכולות	מפעל - אשל הנשיא (פנימי)	SH251008532	14:49	30/07/25	טון		
	27.760	27,760	8536	23928501	ע.מ הובלות	מפעל - אשל הנשיא (פנימי)	SH251008537	15:12	30/07/25	טון		
	28.360	28,360	8545	28683203	טלאור כראדי	מפעל - אשל הנשיא (פנימי)	SH251008551	17:47	30/07/25	טון		
	37.200	37,200	1939	23928501	ע.מ הובלות	מפעל - אשל הנשיא (פנימי)	SH251008653	07:18	03/08/25	טון		
	32.980	32,980	118475	35363002	טלאור מכולות	מפעל - אשל הנשיא (פנימי)	SH251008681	08:59	03/08/25	טון		
	31.740	31,740	1940	23928501	ע.מ הובלות	מפעל - אשל הנשיא (פנימי)	SH251008688	09:47	03/08/25	טון		
	27.280	27,280	126451	35363002	טלאור מכולות	מפעל - אשל הנשיא (פנימי)	SH251008696	11:47	03/08/25	טון		
	37.080	37,080	126452	35363002	טלאור מכולות	מפעל - אשל הנשיא (פנימי)	SH251008717	14:41	03/08/25	טון		
	20.780	20,780	123504	28710303	טלאור מכולות	מפעל - אשל הנשיא (פנימי)	SH251008726	15:23	03/08/25	טון		
	27.950	27,950	1941	23928501	ע.מ הובלות	מפעל - אשל הנשיא (פנימי)	SH251008727	15:27	03/08/25	טון		
	21.780	21,780	109440	28683203	טלאור כראדי	מפעל - אשל הנשיא (פנימי)	SH251008732	16:37	03/08/25	טון		
	20.380	20,380	126453	35363002	טלאור מכולות	מפעל - אשל הנשיא (פנימי)	SH251008733	17:19	03/08/25	טון		
	21.720	21,720	1942	23928501	ע.מ הובלות	מפעל - אשל הנשיא (פנימי)	SH251008745	07:38	04/08/25	טון		
	20.880	20,880	1943	23928501	ע.מ הובלות	מפעל - אשל הנשיא (פנימי)	SH251008769	10:37	04/08/25	טון		
	30.080	30,080	117965	28683303	טלאור מכולות	מפעל - אשל הנשיא (פנימי)	SH251008772	11:09	04/08/25	טון		
	32.120	32,120	123506	28710403	טלאור מכולות	מפעל - אשל הנשיא (פנימי)	SH251008773	11:36	04/08/25	טון		
	21.740	21,740	109442	28683203	טלאור כראדי	מפעל - אשל הנשיא (פנימי)	SH251008775	11:59	04/08/25	טון		
	21.300	21,300	1944	23928501	ע.מ הובלות	מפעל - אשל הנשיא (פנימי)	SH251008780	13:08	04/08/25	טון		
	25.860	25,860	126456	35363002	טלאור מכולות	מפעל - אשל הנשיא (פנימי)	SH251008796	13:41	04/08/25	טון		

לקוח 5555, אתר לקוח 1010, מתאריך 05/07/25, עד תאריך 10/09/25, כניסה N, יציאה Y, רק תעודות לחיוב? Y, סניף **', קוד חומר (מק"ט) '14502' =

תעודות שקילה לפי לקוח וחומר
נכון לתקופה: 10/09/2025-05/07/2025

מספר תעודות	מספר תעודות	כמות לחיוב	משקל נטו (קג)	מספר תעודות הלקוח	מס' משאית	שם חברת הובלה	לקוח	תעודה	שעה	תאריך	יח'	תאור חומר	קוד חומר (מק"ט)
		25.380	25,380	117966	28683303	טלאור מכולות	מפעל - אשל הנשיא (פנימי)	SH251008798	14:14	04/08/25	טון		
		24.740	24,740	109443	28683203	טלאור כראדי	מפעל - אשל הנשיא (פנימי)	SH251008804	15:23	04/08/25	טון		
		16.540	16,540	1947	23928501	ע.מ הובלות	מפעל - אשל הנשיא (פנימי)	SH251008939	07:43	06/08/25	טון		
		20.100	20,100	123509	28710403	טלאור מכולות	מפעל - אשל הנשיא (פנימי)	SH251008943	08:38	06/08/25	טון		
		26.040	26,040	117972	28683303	טלאור מכולות	מפעל - אשל הנשיא (פנימי)	SH251008949	09:32	06/08/25	טון		
		28.220	28,220	126461	35363002	טלאור מכולות	מפעל - אשל הנשיא (פנימי)	SH251008952	09:38	06/08/25	טון		
		22.400	22,400	1948	23928501	ע.מ הובלות	מפעל - אשל הנשיא (פנימי)	SH251008959	10:21	06/08/25	טון		
		25.980	25,980	123510	28710403	טלאור מכולות	מפעל - אשל הנשיא (פנימי)	SH251008965	10:57	06/08/25	טון		
		28.120	28,120	117973	28683303	טלאור מכולות	מפעל - אשל הנשיא (פנימי)	SH251008972	12:15	06/08/25	טון		
		26.980	26,980	126462	35363002	טלאור מכולות	מפעל - אשל הנשיא (פנימי)	SH251008975	12:32	06/08/25	טון		
		23.020	23,020	1949	23928501	ע.מ הובלות	מפעל - אשל הנשיא (פנימי)	SH251008977	13:34	06/08/25	טון		
		33.080	33,080	123511	28710403	טלאור מכולות	מפעל - אשל הנשיא (פנימי)	SH251008979	13:58	06/08/25	טון		
		23.780	23,780	123512	28710403	טלאור מכולות	מפעל - אשל הנשיא (פנימי)	SH251008988	16:37	06/08/25	טון		
		28.560	28,560	123513	28710403	טלאור מכולות	מפעל - אשל הנשיא (פנימי)	SH251009003	07:18	07/08/25	טון		
		27.880	27,880	1950	23928501	ע.מ הובלות	מפעל - אשל הנשיא (פנימי)	SH251009004	07:45	07/08/25	טון		
		34.060	34,060	126466	35363002	טלאור מכולות	מפעל - אשל הנשיא (פנימי)	SH251009008	09:06	07/08/25	טון		
		33.000	33,000	123514	28710403	טלאור מכולות	מפעל - אשל הנשיא (פנימי)	SH251009012	10:01	07/08/25	טון		
		22.440	22,440	1951	23928501	ע.מ הובלות	מפעל - אשל הנשיא (פנימי)	SH251009015	10:26	07/08/25	טון		
		15.620	15,620	16691	78511001	אבו ג'ודה עטיה	מפעל - אשל הנשיא (פנימי)	SH251009165	12:40	11/08/25	טון		
		22.000	22,000	123519	28683203	טלאור כראדי	מפעל - אשל הנשיא (פנימי)	SH251009202	17:42	11/08/25	טון		
		20.040	20,040	16690	78511001	אבו ג'ודה עטיה	מפעל - אשל הנשיא (פנימי)	SH251009521	10:38	17/08/25	טון		
		23.280	23,280	117286	28683203	טלאור כראדי	מפעל - אשל הנשיא (פנימי)	SH251009606	10:34	18/08/25	טון		
		20.340	20,340	1966	23928501	ע.מ הובלות	מפעל - אשל הנשיא (פנימי)	SH251009608	11:10	18/08/25	טון		
		19.100	19,100	0132739	61508702	א.תקתוק בע"מ	מפעל - אשל הנשיא (פנימי)	SH251009613	11:39	18/08/25	טון		
		34.020	34,020	126392	35363002	טלאור מכולות	מפעל - אשל הנשיא (פנימי)	SH251009629	13:15	18/08/25	טון		
		24.440	24,440	8125	30939101	נתיבי הכוכב הדרומי בע"מ	מפעל - אשל הנשיא (פנימי)	SH251009631	13:34	18/08/25	טון		
		21.700	21,700	8263	31130601	נתיבי הכוכב הדרומי בע"מ	מפעל - אשל הנשיא (פנימי)	SH251009634	14:05	18/08/25	טון		
		19.300	19,300	8352	31142201	נתיבי הכוכב הדרומי בע"מ	מפעל - אשל הנשיא (פנימי)	SH251009639	14:17	18/08/25	טון		
		28.380	28,380	117287	28683203	טלאור כראדי	מפעל - אשל הנשיא (פנימי)	SH251009645	14:48	18/08/25	טון		
		25.980	25,980	122746	28710303	טלאור מכולות	מפעל - אשל הנשיא (פנימי)	SH251009657	16:10	18/08/25	טון		

תעודות שקילה לפי לקוח וחומר
נכון לתקופה: 10/09/2025-05/07/2025

מספר תעודות	מספר תעודת הלכות	משקל נטו (קג)	כמות לחיוב	מס' משאית	שם חברת הובלה	לקוח	תעודה	שעה	תאריך	יח'	תאור חומר	קוד חומר (מק"ט)
	126393	26,320	26,320	35363002	טלאור מכולות	מפעל - אשל הנשיא (פנימי)	SH251009658	16:20	18/08/25	טון		
	117290	23,680	23,680	28683203	טלאור כראדי	מפעל - אשל הנשיא (פנימי)	SH251009709	11:02	19/08/25	טון		
	126396	30,720	30,720	35363002	טלאור מכולות	מפעל - אשל הנשיא (פנימי)	SH251009714	11:54	19/08/25	טון		
	10342	23,140	23,140	31077601	מובילי אלדדה	מפעל - אשל הנשיא (פנימי)	SH251009727	14:27	19/08/25	טון		
	16697	25,680	25,680	78511001	אבו ג'ודה עטיה	מפעל - אשל הנשיא (פנימי)	SH251009731	15:01	19/08/25	טון		
	117291	25,840	25,840	28683203	טלאור כראדי	מפעל - אשל הנשיא (פנימי)	SH251009733	15:21	19/08/25	טון		
	1969	31,540	31,540	23928501	ע.מ הובלות	מפעל - אשל הנשיא (פנימי)	SH251009734	15:34	19/08/25	טון		
	126397	33,620	33,620	35363002	טלאור מכולות	מפעל - אשל הנשיא (פנימי)	SH251009735	16:07	19/08/25	טון		
	122749	33,130	33,130	28710303	טלאור מכולות	מפעל - אשל הנשיא (פנימי)	SH251009782	13:22	20/08/25	טון		
	1971	34,540	34,540	23928501	ע.מ הובלות	מפעל - אשל הנשיא (פנימי)	SH251009783	13:51	20/08/25	טון		
	0132743	21,760	21,760	61508702	א.תקתוק בע"מ	מפעל - אשל הנשיא (פנימי)	SH251009820	07:25	21/08/25	טון		
	1972	24,440	24,440	23928501	ע.מ הובלות	מפעל - אשל הנשיא (פנימי)	SH251009823	07:46	21/08/25	טון		
	128102	28,380	28,380	28710403	טלאור מכולות	מפעל - אשל הנשיא (פנימי)	SH251009834	09:18	21/08/25	טון		
	0132748	24,300	24,300	61508702	א.תקתוק בע"מ	מפעל - אשל הנשיא (פנימי)	SH251009842	10:03	21/08/25	טון		
	126270	37,300	37,300	28682103	טלאור מכולות	מפעל - אשל הנשיא (פנימי)	SH251009849	10:35	21/08/25	טון		
	1973	29,840	29,840	23928501	ע.מ הובלות	מפעל - אשל הנשיא (פנימי)	SH251009853	11:04	21/08/25	טון		
	124052	36,180	36,180	28710303	טלאור מכולות	מפעל - אשל הנשיא (פנימי)	SH251009859	11:47	21/08/25	טון		
	0132750	27,880	27,880	61508702	א.תקתוק בע"מ	מפעל - אשל הנשיא (פנימי)	SH251009867	13:12	21/08/25	טון		
	126271	29,500	29,500	28682103	טלאור מכולות	מפעל - אשל הנשיא (פנימי)	SH251009870	13:22	21/08/25	טון		
	128103	29,280	29,280	28710403	טלאור מכולות	מפעל - אשל הנשיא (פנימי)	SH251009875	14:08	21/08/25	טון		
	1974	21,140	21,140	23928501	ע.מ הובלות	מפעל - אשל הנשיא (פנימי)	SH251009876	14:30	21/08/25	טון		
	1975	28,320	28,320	23928501	ע.מ הובלות	מפעל - אשל הנשיא (פנימי)	SH251009908	07:23	24/08/25	טון		
	9920	29,860	29,860	35363002	טלאור מכולות	מפעל - אשל הנשיא (פנימי)	SH251009921	10:00	24/08/25	טון		
	1976	29,240	29,240	23928501	ע.מ הובלות	מפעל - אשל הנשיא (פנימי)	SH251009922	10:03	24/08/25	טון		
	9931	27,320	27,320	28682103	טלאור מכולות	מפעל - אשל הנשיא (פנימי)	SH251009932	12:30	24/08/25	טון		
	126402	32,600	32,600	35363002	טלאור מכולות	מפעל - אשל הנשיא (פנימי)	SH251009933	13:14	24/08/25	טון		
	1977	29,540	29,540	23928501	ע.מ הובלות	מפעל - אשל הנשיא (פנימי)	SH251009935	13:17	24/08/25	טון		
	124737	37,620	37,620	28683303	טלאור מכולות	מפעל - אשל הנשיא (פנימי)	SH251009934	13:35	24/08/25	טון		
	126274	25,140	25,140	28682103	טלאור מכולות	מפעל - אשל הנשיא (פנימי)	SH251009938	14:36	24/08/25	טון		
	126401	22,700	22,700	35363002	טלאור מכולות	מפעל - אשל הנשיא (פנימי)	SH251009945	16:24	24/08/25	טון		

תעודות שקילה לפי לקוח וחומר
נכון לתקופה: 10/09/2025-05/07/2025

מספר תעודות	כמות לחיוב	משקל נטו (קג)	מספר תעודות הלקוח	מס' משאית	שם חברת הובלה	לקוח	תעודה	שעה	תאריך	יח'	תאור חומר	קוד חומר (מק"ט)
	17.720	17,720	1978	23928501	ע.מ הובלות	מפעל - אשל הנשיא (פנימי)	SH251009949	16:50	24/08/25	טון		
	32.980	32,980	124740	28683303	טלאור מכולות	מפעל - אשל הנשיא (פנימי)	SH251009987	10:43	25/08/25	טון		
	30.240	30,240	1980	23928501	ע.מ הובלות	מפעל - אשל הנשיא (פנימי)	SH251009992	11:20	25/08/25	טון		
	21.480	21,480	126405	35363002	טלאור מכולות	מפעל - אשל הנשיא (פנימי)	SH251010002	12:11	25/08/25	טון		
	30.060	30,060	0034	28710403	טלאור מכולות	מפעל - אשל הנשיא (פנימי)	SH251010035	17:20	25/08/25	טון		
	15.240	15,240	8438	30939101	נתיבי הכוכב הדרומי בע"מ	מפעל - אשל הנשיא (פנימי)	SH251010075	10:59	26/08/25	טון		
	22.100	22,100	8504	31130601	נתיבי הכוכב הדרומי בע"מ	מפעל - אשל הנשיא (פנימי)	SH251010079	11:17	26/08/25	טון		
	21.280	21,280	8199	31050101	נתיבי הכוכב הדרומי בע"מ	מפעל - אשל הנשיא (פנימי)	SH251010082	11:45	26/08/25	טון		
	16.960	16,960	8372	31142201	נתיבי הכוכב הדרומי בע"מ	מפעל - אשל הנשיא (פנימי)	SH251010087	12:12	26/08/25	טון		
	16.900	16,900	8505	31130601	נתיבי הכוכב הדרומי בע"מ	מפעל - אשל הנשיא (פנימי)	SH251010099	13:38	26/08/25	טון		
	14.580	14,580	8200	31050101	נתיבי הכוכב הדרומי בע"מ	מפעל - אשל הנשיא (פנימי)	SH251010107	14:45	26/08/25	טון		
	32.200	32,200	121933	28710403	טלאור מכולות	מפעל - אשל הנשיא (פנימי)	SH251010115	15:30	26/08/25	טון		
	26.600	26,600	0108	23928501	ע.מ הובלות	מפעל - אשל הנשיא (פנימי)	SH251010109	15:42	26/08/25	טון		
	29.800	29,800	8371	31142201	נתיבי הכוכב הדרומי בע"מ	מפעל - אשל הנשיא (פנימי)	SH251010119	16:02	26/08/25	טון		
	28.960	28,960	0186	28710403	טלאור מכולות	מפעל - אשל הנשיא (פנימי)	SH251010187	11:20	27/08/25	טון		
	30.240	30,240	0190	35363002	טלאור מכולות	מפעל - אשל הנשיא (פנימי)	SH251010191	14:13	27/08/25	טון		
	26.940	26,940	0202	23928501	ע.מ הובלות	מפעל - אשל הנשיא (פנימי)	SH251010203	15:42	27/08/25	טון		
	27.300	27,300	0206	3181078	ע.מ הובלות	מפעל - אשל הנשיא (פנימי)	SH251010207	17:43	27/08/25	טון		
	30.180	30,180	0274	35363002	טלאור מכולות	מפעל - אשל הנשיא (פנימי)	SH251010275	17:31	28/08/25	טון		
	21.400	21,400	0307	28710403	טלאור מכולות	מפעל - אשל הנשיא (פנימי)	SH251010309	07:20	31/08/25	טון		
	21.620	21,620	126418	35363002	טלאור מכולות	מפעל - אשל הנשיא (פנימי)	SH251010314	08:00	31/08/25	טון		
	29.120	29,120	0312	28683303	טלאור מכולות	מפעל - אשל הנשיא (פנימי)	SH251010313	08:31	31/08/25	טון		
	22.140	22,140	0138577	61508702	א.תקתוק בע"מ	מפעל - אשל הנשיא (פנימי)	SH251010342	10:40	31/08/25	טון		
	28.200	28,200	8511	31130601	נתיבי הכוכב הדרומי בע"מ	מפעל - אשל הנשיא (פנימי)	SH251010349	11:02	31/08/25	טון		
	23.540	23,540	0351	28710403	טלאור מכולות	מפעל - אשל הנשיא (פנימי)	SH251010352	11:19	31/08/25	טון		
	30.420	30,420	126419	35363002	טלאור מכולות	מפעל - אשל הנשיא (פנימי)	SH251010355	11:32	31/08/25	טון		
	20.380	20,380	8558	31050101	נתיבי הכוכב הדרומי בע"מ	מפעל - אשל הנשיא (פנימי)	SH251010365	12:06	31/08/25	טון		
	19.300	19,300	8339	31142201	נתיבי הכוכב הדרומי בע"מ	מפעל - אשל הנשיא (פנימי)	SH251010373	12:21	31/08/25	טון		
	32.380	32,380	120397	28683303	טלאור מכולות	מפעל - אשל הנשיא (פנימי)	SH251010378	12:21	31/08/25	טון		
	25.280	25,280	0133679	61508702	א.תקתוק בע"מ	מפעל - אשל הנשיא (פנימי)	SH251010385	14:22	31/08/25	טון		

תעודות שקילה לפי לקוח וחומר
נכון לתקופה: 10/09/2025-05/07/2025

מספר תעודות	מספר תעודת	מספר תעודת	מספר תעודת	מס' משאית	שם חברת הובלה	לקוח	תעודה	שעה	תאריך	יח'	תאור חומר	קוד חומר (מק"ט)
	39.300	39,300	8512	31130601	נתיבי הכוכב הדרומי בע"מ	מפעל - אשל הנשיא (פנימי)	SH251010391	14:41	31/08/25	טון		
	32.740	32,740	8559	31050101	נתיבי הכוכב הדרומי בע"מ	מפעל - אשל הנשיא (פנימי)	SH251010395	15:01	31/08/25	טון		
	23.260	23,260	0393	35104002	טלאור מכולות	מפעל - אשל הנשיא (פנימי)	SH251010400	15:18	31/08/25	טון		
	20.680	20,680	0401	28769903	ענבי הנגב המערבי בעמ	מפעל - אשל הנשיא (פנימי)	SH251010402	15:28	31/08/25	טון		
	23.830	23,830	0403	28701903	ענבי הנגב המערבי בעמ	מפעל - אשל הנשיא (פנימי)	SH251010404	15:32	31/08/25	טון		
	23.500	23,500	0405	30648603	ענבי הנגב המערבי בעמ	מפעל - אשל הנשיא (פנימי)	SH251010406	15:44	31/08/25	טון		
	25.350	25,350	0407	28711103	זנו מרק	מפעל - אשל הנשיא (פנימי)	SH251010408	15:48	31/08/25	טון		
	35.520	35,520	126420	35363002	טלאור מכולות	מפעל - אשל הנשיא (פנימי)	SH251010409	15:53	31/08/25	טון		
	24.880	24,880	0413	28710403	טלאור מכולות	מפעל - אשל הנשיא (פנימי)	SH251010415	16:00	31/08/25	טון		
	24.440	24,440	0420	28674803	ענבי הנגב המערבי בעמ	מפעל - אשל הנשיא (פנימי)	SH251010421	16:40	31/08/25	טון		
	22.170	22,170	0422	72537802	ענבי הנגב המערבי בעמ	מפעל - אשל הנשיא (פנימי)	SH251010423	16:43	31/08/25	טון		
	23.670	23,670	0424	31653203	ענבי הנגב המערבי בעמ	מפעל - אשל הנשיא (פנימי)	SH251010425	16:48	31/08/25	טון		
	22.620	22,620	0438	28710403	טלאור מכולות	מפעל - אשל הנשיא (פנימי)	SH251010439	07:10	01/09/25	טון		
	24.720	24,720	0469	28710403	טלאור מכולות	מפעל - אשל הנשיא (פנימי)	SH251010470	11:45	01/09/25	טון		
	26.200	26,200	129979	35104002	טלאור מכולות	מפעל - אשל הנשיא (פנימי)	SH251010462	11:51	01/09/25	טון		
	29.920	29,920	126422	35363002	טלאור מכולות	מפעל - אשל הנשיא (פנימי)	SH251010464	12:06	01/09/25	טון		
	30.400	30,400	121945	28710403	טלאור מכולות	מפעל - אשל הנשיא (פנימי)	SH251010479	14:19	01/09/25	טון		
	26.220	26,220	126423	35363002	טלאור מכולות	מפעל - אשל הנשיא (פנימי)	SH251010485	15:08	01/09/25	טון		
	22.900	22,900	0505	28710403	טלאור מכולות	מפעל - אשל הנשיא (פנימי)	SH251010506	07:18	02/09/25	טון		
	44.580	44,580	126426	35363002	טלאור מכולות	מפעל - אשל הנשיא (פנימי)	SH251010521	10:00	02/09/25	טון		
	35.580	35,580	124683	28683303	טלאור מכולות	מפעל - אשל הנשיא (פנימי)	SH251010524	10:26	02/09/25	טון		
	32.600	32,600	21533	28696003	מובילי אלדדה	מפעל - אשל הנשיא (פנימי)	SH251010526	10:52	02/09/25	טון		
	23.380	23,380	0531	28710403	טלאור מכולות	מפעל - אשל הנשיא (פנימי)	SH251010532	11:24	02/09/25	טון		
	24.240	24,240	0545	35104002	טלאור מכולות	מפעל - אשל הנשיא (פנימי)	SH251010546	11:50	02/09/25	טון		
	18.580	18,580	126427	35363002	טלאור מכולות	מפעל - אשל הנשיא (פנימי)	SH251010549	13:28	02/09/25	טון		
	16.700	16,700	21534	28696003	מובילי אלדדה	מפעל - אשל הנשיא (פנימי)	SH251010554	14:09	02/09/25	טון		
	17.380	17,380	124684	28683303	טלאור מכולות	מפעל - אשל הנשיא (פנימי)	SH251010555	14:25	02/09/25	טון		
	22.140	22,140	121948	28710403	טלאור מכולות	מפעל - אשל הנשיא (פנימי)	SH251010564	14:58	02/09/25	טון		
	24.980	24,980	126428	35363002	טלאור מכולות	מפעל - אשל הנשיא (פנימי)	SH251010575	16:25	02/09/25	טון		
	19.380	19,380	0572	35104002	טלאור מכולות	מפעל - אשל הנשיא (פנימי)	SH251010573	16:48	02/09/25	טון		

תעודות שקילה לפי לקוח וחומר
נכון לתקופה: 10/09/2025-05/07/2025

מספר תעודות	מספר תעודת	מספר תעודת	מספר תעודת	מס' משאית	שם חברת הובלה	לקוח	תעודה	שעה	תאריך	יח'	תאור חומר	קוד חומר (מק"ט)
מספר תעודות	מספר תעודת	מספר תעודת	מספר תעודת	מס' משאית	שם חברת הובלה	לקוח	תעודה	שעה	תאריך	יח'	תאור חומר	קוד חומר (מק"ט)
	25.200	25,200	0601	28710403	טלאור מכולות	מפעל - אשל הנשיא (פנימי)	SH251010602	07:48	03/09/25	טון		
	26.840	26,840	0634	28710403	טלאור מכולות	מפעל - אשל הנשיא (פנימי)	SH251010641	11:50	03/09/25	טון		
	18.500	18,500	126433	35363002	טלאור מכולות	מפעל - אשל הנשיא (פנימי)	SH251010686	17:43	03/09/25	טון		
	23.040	23,040	0702	20645304	הובלות ט.ע.מ	מפעל - אשל הנשיא (פנימי)	SH251010703	07:11	04/09/25	טון		
	26.800	26,800	0704	35329302	הובלות ט.ע.מ	מפעל - אשל הנשיא (פנימי)	SH251010705	07:34	04/09/25	טון		
	23.300	23,300	0707	72829302	הובלות ט.ע.מ	מפעל - אשל הנשיא (פנימי)	SH251010708	08:00	04/09/25	טון		
	22.960	22,960	0709	35159502	הובלות ט.ע.מ	מפעל - אשל הנשיא (פנימי)	SH251010710	08:19	04/09/25	טון		
	20.340	20,340	0712	72829402	הובלות ט.ע.מ	מפעל - אשל הנשיא (פנימי)	SH251010713	08:31	04/09/25	טון		
	29.380	29,380	129989	35104002	טלאור מכולות	מפעל - אשל הנשיא (פנימי)	SH251010735	10:51	04/09/25	טון		
	24.360	24,360	0729	20645304	הובלות ט.ע.מ	מפעל - אשל הנשיא (פנימי)	SH251010731	11:32	04/09/25	טון		
	25.420	25,420	0736	35329302	הובלות ט.ע.מ	מפעל - אשל הנשיא (פנימי)	SH251010737	11:48	04/09/25	טון		
	22.980	22,980	0138584	61508702	א.תקתוק בע"מ	מפעל - אשל הנשיא (פנימי)	SH251010744	11:55	04/09/25	טון		
	34.920	34,920	93628	28710403	טלאור מכולות	מפעל - אשל הנשיא (פנימי)	SH251010750	12:13	04/09/25	טון		
	24.420	24,420	0738	72829302	הובלות ט.ע.מ	מפעל - אשל הנשיא (פנימי)	SH251010739	12:17	04/09/25	טון		
	23.960	23,960	0755	35159502	הובלות ט.ע.מ	מפעל - אשל הנשיא (פנימי)	SH251010756	13:17	04/09/25	טון		
	22.360	22,360	126435	35363002	טלאור מכולות	מפעל - אשל הנשיא (פנימי)	SH251010759	13:27	04/09/25	טון		
	29.580	29,580	129990	35104002	טלאור מכולות	מפעל - אשל הנשיא (פנימי)	SH251010764	14:06	04/09/25	טון		
	33.180	33,180	93629	28710403	טלאור מכולות	מפעל - אשל הנשיא (פנימי)	SH251010778	15:59	04/09/25	טון		
	24.280	24,280	1989	23928501	ע.מ הובלות	מפעל - אשל הנשיא (פנימי)	SH251010779	16:25	04/09/25	טון		
	20.800	20,800	126436	35363002	טלאור מכולות	מפעל - אשל הנשיא (פנימי)	SH251010782	16:52	04/09/25	טון		
	22.380	22,380	0828	35363002	טלאור מכולות	מפעל - אשל הנשיא (פנימי)	SH251010829	11:28	05/09/25	טון		
	21.420	21,420	0824	35159502	הובלות ט.ע.מ	מפעל - אשל הנשיא (פנימי)	SH251010826	06:55	07/09/25	טון		
	26.380	26,380	0831	72829302	הובלות ט.ע.מ	מפעל - אשל הנשיא (פנימי)	SH251010833	07:13	07/09/25	טון		
	24.580	24,580	93630	28710403	טלאור מכולות	מפעל - אשל הנשיא (פנימי)	SH251010825	07:22	07/09/25	טון		
	20.860	20,860	0836	20645304	הובלות ט.ע.מ	מפעל - אשל הנשיא (פנימי)	SH251010837	07:33	07/09/25	טון		
	25.980	25,980	129991	35104002	טלאור מכולות	מפעל - אשל הנשיא (פנימי)	SH251010832	07:41	07/09/25	טון		
	22.760	22,760	0834	35329302	הובלות ט.ע.מ	מפעל - אשל הנשיא (פנימי)	SH251010835	08:22	07/09/25	טון		
	21.440	21,440	0839	72829402	הובלות ט.ע.מ	מפעל - אשל הנשיא (פנימי)	SH251010840	09:18	07/09/25	טון		
	26.460	26,460	126438	35363002	טלאור מכולות	מפעל - אשל הנשיא (פנימי)	SH251010857	09:45	07/09/25	טון		
	29.080	29,080	93631	28710403	טלאור מכולות	מפעל - אשל הנשיא (פנימי)	SH251010865	10:07	07/09/25	טון		

