



וובינר להצגת פרויקט

מתחם תעש השרון

05.01.2026





סיכום ופרטי קשר



פאנל שאלות
כתיבת שאלות בצט
ומענה על ידי גורמי
המקצוע



הצגת הפרויקט



דברי פתיחה

בסיסי צה"ל

מתחמי תעש

מטמנות

מתחמים
אזרחיים

שדות תעופה

פרויקטים
לאומיים
ואירועי חירום



"אבן דרר" הוא פרויקט לאומי לשיקום קרקעות המדינה.

במסגרת הפרויקט הלאומי לשיקום קרקעות המדינה - מקודמת פעילות לשיקום קרקעות אשר זוהמו במשך עשרות שנים מפעילות אזרחית, תעשייתית וביטחונית.

הפרויקט מבוצע על ידי החברה לשירותי איכות הסביבה (ESC) בניהול המשרד להגנת הסביבה.

סה"כ מספר מתחמים בפרויקט עד היום - 133



עד היום (NFA) סה"כ מתחמים ששוחררו להמשך פיתוח לטובת הציבור - 54



סה"כ כ-13,900 דונם



קשרי קהילה



הכניסה הלאומית לשיקום נזקקות המדינה



المحافظة للبيئة
Israel Ministry of Environmental Protection



חברת
לשרותי
איכות
הסביבה
מניו
esc



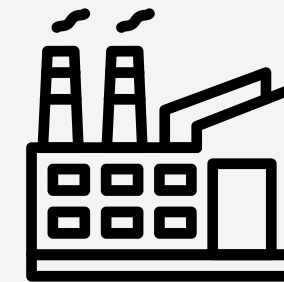
אם נדעה.
הרצליה
עיריית הרצליה

שימושים עתידיים
בטוחים לטובת הציבור

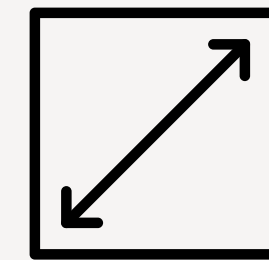
שמירה על הסביבה
ובריאות הציבור

שיקום סביבתי
מזיהומי קרקע

מתחם תעש השרון



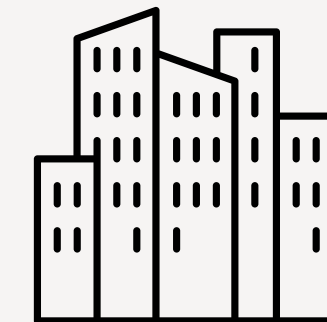
שימושי קרקע בעבר ובהווה
מפעלי תעשייה צבאית



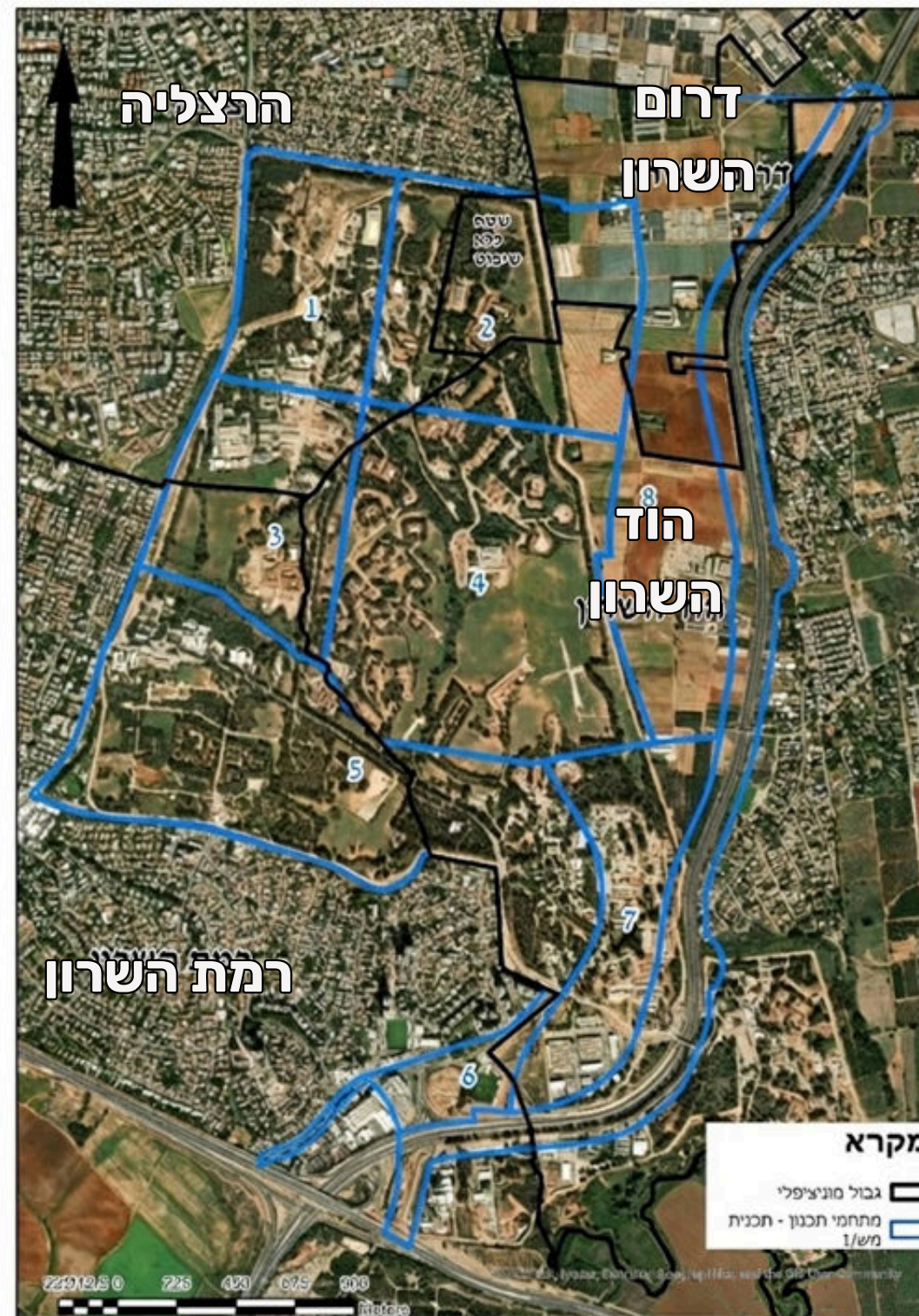
שטח
כ-6,000 דונם



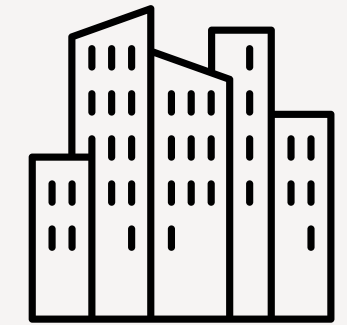
תחילת פעילות
החל משנות ה-40
של המאה ה-20



רשויות
הרצליה, רמת השרון,
הוד השרון ומועצה אזורית דרום השרון

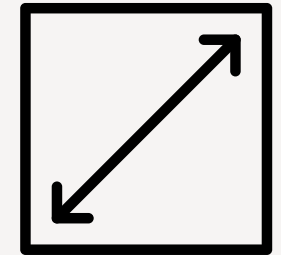


מתחם צפון מערבי



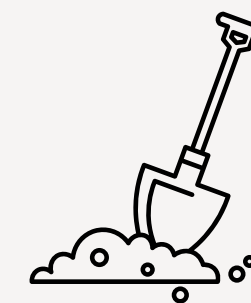
מיקום

אזור שיפוט הרצליה
סמוך לשכונות נווה עמל
והרצליה הצעירה



שטח

כ-250 דונם



במהלך פעילות המפעל
נגרמו זיהומי קרקע ומי תהום



תקופת פעילות

1948 ועד סוף שנות ה-90

סקירת פעילות עבר

ניתוח תצלומי אוויר



**איסוף וניתוח מידע מסקרים
קודמים במתחם**



סיורי שטח



**ראיונות עם ותיקי המפעל
וגורמי איכות הסביבה של המפעל**



**על בסיס הסקר
ההיסטורי
הוכנה תכנית
חקירת קרקע וגז קרקע**



סביבת האתר בתחילת שנות ה-40
מקור: מפ"י - המרכז למיפוי ישראל

שלבי ביצוע העבודות



סקר היסטורי



בוצע



שלבי ביצוע העבודות

סקר היסטורי

חקירת הקרקע



במהלך ינואר 2026 יחל תהליך חקירת קרקע על מנת למפות
אזורים הדורשים טיפול עתידי. **במסגרת העבודות יבוצעו
קידוחים נקודתיים ולקיחת דגימות קרקע לבדיקות.**



שלבי ביצוע העבודות



בוצע

במהלך ינואר 2026 יחל תהליך חקירת קרקע על מנת למפות אזורים הדורשים טיפול עתידי. **במסגרת העבודות יבוצעו קידוחים נקודתיים ולקיחת דגימות קרקע לבדיקות.**

על פי ממצאי חקירת הקרקע ימופו האזורים המזוהמים באתר ותוכן תכנית לשיקום הקרקע.

סקר היסטורי

חקירת הקרקע

בניית תכנית שיקום בהתאם
למצאים

איך יראו העבודות בשטח?



- **חישוף צמחייה** לטובת הכשרת גישה לנקודות הקידוח.
- ביצוע **קידוחים** לעומק הקרקע לצורך נטילת דגימות. הקידוחים מתבצעים במוקדים שונים.
- העבודות צפויות להחל בינואר 2026 למשך כחצי שנה. הן תבוצענה בימים א' עד ה', בין השעות **07:00-19:00**.
- לצורך שמירה על בטיחות הציבור, שער כניסת הולכי הרגל לאתר ייסגר במהלך כל תקופת העבודות, בכל שעות היום.
- במידה ויידרשו הפרעות נקודתיות, כגון חסימות זמניות של שטחים ציבוריים, שבילי הליכה או מקומות חניה, יימסר לתושבים עדכון ייעודי בתיאום עם עיריית הרצליה.

איך יראו העבודות בשטח?



פריסת נקודות הקידוח המתוכננות בשטח העבודה



נקודות קידוח ●

גבול אזור העבודה ●

עקרונות מנחים

← בטיחות

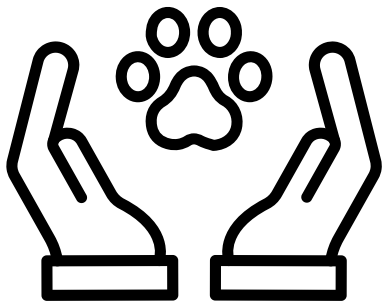
- העבודות בשטח יבוצעו בהתאם לתכנית בטיחות ייעודית לאתר, במטרה להבטיח את שלום הציבור.
- במסגרת ניהול הסיכונים בפרויקט, הוגדר כי עבודות חישוף ו/או קידוח יתבצעו במרחק של כ-30 מ' מאזורי שהיית אדם.
- לאורך תקופות עבודה מוגבלות, תתקיים נוכחות של פקח ויוצב גידור זמני באזורים שונים לאורך הטיילת בשדרות ירושלים.
- במקרים חריגים בלבד, וככל שיידרש משיקולי בטיחות, תיתכן הגבלה זמנית וקצרה של תנועת הולכי רגל במקטעים מסוימים של הטיילת.

← בעלי חיים

- נושא בעלי החיים מלווה ומפוקח על ידי רשות הטבע והגנים.
- פקחי רט"ג יהיו נוכחים בשטח במהלך עבודות החישוף ויבחנו כל סוגיה שתעלה.
- בשלב זה לא מתוכננת העתקה של בעלי חיים.

← צמחיה

- בוצע סקר צומח ואזורים רגישים
- חישוף בלבד ללא כניסה לשכבת הקרקע
- רוחב חישוף מינימלי ככל הניתן
- חישוף יבוצע בליווי אקולוג





תודה על ההקשבה!



רוצים להישאר מעודכנים?
היכנסו לעמוד פרויקט תעש השרון
באתר אבן דרך!

 **נשמח להיות בקשר**

לפרטים נוספים ולכל שאלה - צוות קשרי קהילה עומד לרשותכם

☎ CR קשרי קהילה | 072-2211599 (שלוחה 2 -> הקשה על 0)

או ליצור קשר דרך האתר SOIL-REMEDIATION.CO.IL

לפניות עירוניות - מוקד 106

פאנל שאלות ותשובות

כעת מוזמנים לכתוב שאלות בצ'אט ופאנל הדוברים יענה

