

דוח סקר קרקע בסיס סירקין מתחם דרומי

מוגש לחברה לשרותי איכות סביבה בע"מ
ע"י חברת לודן טכנולוגיות סביבה בע"מ

| תאריך | מס' דוח | מועד ביצוע | מאשר | עורך |
|------------|---------|----------------------|-----------|-----------|
| 12.09.2022 | 5019 | -14.11.21 14.4.22 | ינון לפיד | עמוס פסדר |

חברת לודן טכנולוגיות סביבה בע"מ מוסמכת לתקן- ISO/IEC-17025 ע"י הרשות הלאומית להסמכת מעבדות לדיגום קרקע וגז קרקע- מעבדה מספר 234.

הסמכה הינה הכרה ביכולת ובכשירות המקצועית של לודן לבצע פעילות כגון: התעדה, פיקוח, בדיקה, כולל, מדידות ודיגום ברמה מקצועית גבוהה ואמינה.

הננו מתכבדים להגיש בזאת דו"ח ממצאים למזמין העבודה - החברה לשירותי איכות סביבה בע"מ, יצחק שדה 40- תל אביב, לידי בועז פרידמן, Boaz.Friedman@escil.co.il.

- יש להתייחס למסמך במלואו ואין להעתיק חלקים ממנו למסמכים אחרים ללא רשות בכתב.
- הרשות הלאומית להסמכת מעבדות אינה אחראית לתוצאות הבדיקה שערכה לודן ואין ההסמכה מהווה אישור לאתר שנבדק.
- השימוש בסמליל ההסמכה מתייחס רק לבדיקות שנמצאות בהיקף הסמכת לודן ומבוצעות כמתחייב מכללי ההסמכה כמפורט בתעודת ההסמכה.
- הבדיקות הנכללות בדוח זה בוצעו בהתאם לדרישות ההסמכה של הרשות.
- אין לראות בהסמכת הרשות כאישור נהלי המעבדה ועובדיה.
- התוצאות מתייחסות אך ורק לדגימות שנדגמו ונבדקו.
- אי הוודאות לבדיקה מצורפת כנספח לדו"ח המעבדה. אי הוודאות לא כוללת את אי הוודאות לשלב הדיגום.
- כלל החלטה לתואמות לדרישות הרגולציה, הינו כלל החלטה פשוט ללא התחשבות באי הוודאות (בהתאם להנחיית הרגולציה).
- חוות הדעת והפרשנות שניתנו לתוצאות הבדיקה (הסקר) אינן בהיקף ההסמכה של הרשות.

תוכן עניינים

| | |
|----|---|
| 4 | 1. רקע..... |
| 6 | 2. ביצוע סקר הקרקע..... |
| 6 | 2.1 שיטות, חומרים ואבטחת איכות..... |
| 7 | 2.2 סיקור העבודה..... |
| 8 | 2.3 ממצאי סקר הקרקע..... |
| 9 | 2.4 תוצאות..... |
| 34 | 2.5 בקרת איכות..... |
| 46 | 2.6 קידוחים שטרם בוצעו בשל מגבלות השטח, יבוצעו במקביל להריסה..... |
| 46 | 2.7 מוקדים בהם אותרו חריגות ברזל מנגן וקובלט..... |
| 47 | 3. סיכום ממצאים ומסקנות..... |

טבלאות

| | |
|----|---|
| 9 | טבלה 1- ריכוז תוצאות שטח וTPH..... |
| 25 | טבלה 2- טבלת אנליזת מתכות..... |
| 29 | טבלה 3 – תוצאות אנליזת SVOC..... |
| 31 | טבלה 4- תוצאות אנליזת VOC -חלק א'..... |
| 32 | טבלה 5 – תוצאות אנליזת VOC – חלק ב'..... |
| 34 | טבלה 6- תוצאות אנליזת pH..... |
| 34 | טבלה 7- תוצאות אנליזת חומרי נפץ..... |
| 34 | טבלה 8 – בקרת איכות TPH..... |
| 36 | טבלה 9 – בקרת איכות מתכות..... |
| 37 | טבלה 10 – בקרת איכות SVOC..... |
| 46 | טבלה 11 – קידוחים שטרם בוצעו..... |
| 46 | טבלה 12 – חריגת מתכות בחלוקה למוקדים..... |

תרשימים

| | |
|----|--|
| 5 | תרשים 1- מיקום האתר על רקע תצא..... |
| 38 | תרשים 2 - פריסת קידוחי קרקע וממצאים..... |
| 39 | תרשים 3- תקריב צפון מזרח..... |
| 40 | תרשים 4 – תקריב מוקד 3..... |
| 41 | תרשים 5- תקריב מוקד 45..... |
| 42 | תרשים 6 -תקריב דרום מזרח..... |
| 43 | תרשים 7- תקריב צפון מערב..... |
| 44 | תרשים 8- תקריב דרום מערב..... |
| 45 | תרשים 9- תקריב מוקד 250..... |

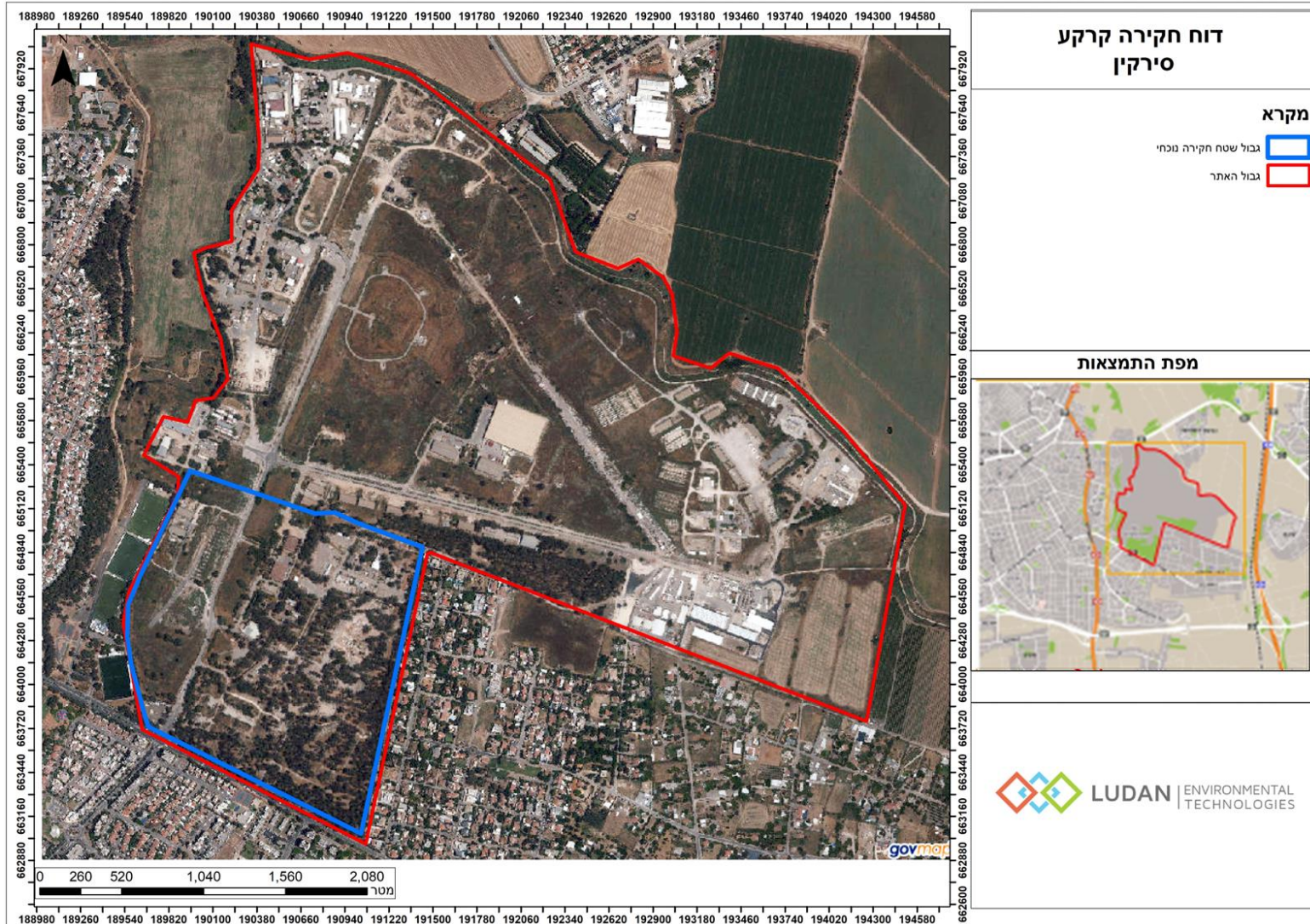
1. רקע

מחנה סירקין נמצא מזרחית לפתח תקווה וגובל בכפר סירקין מדרום (ראה/י תרשים 1). המחנה נבנה בשנת 1941 ושימש כשדה תעופה צבאי של הצבא הבריטי בזמן מלחמת העולם השנייה. לאחר קום המדינה שימש את חיל האוויר הישראלי, ובשנות ה-60 התרחב והתפצל לשישה בסיסים פעילים, אשר התפרשו על פני כ-2,200 דונם וכללו בית ספר לטיסה ובית ספר לקצינים (בה"ד 1). חיל האוויר של צה"ל המשיך להפעיל את שדה התעופה עד לשנת 2005.

בעשרות השנים האחרונות פעלו במחנה סירקין יחידות חי"ר, הנדסה ויחידות מיוחדות. בשנת 2021 המחנה נעזב ופונה במסגרת החלטת ממשלה. במסגרת הפינוי נערכו החל משנת 2015 מספר סקרים היסטוריים לבחינת פוטנציאל זיהום קרקע בשטח המחנה כחלק משינוי ייעוד הקרקע ותכנון לבינוי אזרחי בשטח המחנה לאחר פינוי הבסיס. הסקרים ההיסטוריים עודכנו על-ידי חברת אקולוג באוקטובר 2021 ואושרו על-ידי המשרד להגנת הסביבה. כחלק מהסקרים ההיסטוריים הוכנו תוכניות לחקירת הקרקע בבסיס עבור המוקדים/ אזורים שנמצאו כבעלי פוטנציאל לזיהום קרקע. תוכניות הסקרים אושרו על-ידי המשרד להגנת הסביבה. האזורים שנחקרו חשודים בזיהום בשל פעילות בעלת פוטנציאל זיהום (סדנאות לטיפול ברכב, אזורי תדלוק ואחסון דלקים, פעילות בחומרי נפץ) או סימנים פיזיים בשטח כגון כתמים בשטח.

פינוי הבסיס התבצע בשלבים וכך גם הכנת תוכניות החקירה ואישורן היו מדורגות. **בהתאם לכך, החקירה של הקרקע בבסיס מתבצעת בשלבים אף היא. דוח זה מציג את ממצאי חקירת הקרקע שבוצעה בחלקו הדרומי של הבסיס (ראה/י תרשים 1).** החקירה הנוכחית אינה כוללת בדיקות קרקע באזורים לא נגישים, תחת מבנים (המבנים בבסיס טרם פורקו ופוננו) או צמחייה עבותה. (לפירוט קידוחים שלא בוצעו ראה/י פרק 2.6).

תרשים 1- מיקום האתר על רקע תצא



2. ביצוע סקר הקרקע

2.1 שיטות, חומרים ואבטחת איכות

- חברת לודן טכנולוגיות סביבה בע"מ הינה מעבדה מוסמכת לתקן ISO/IEC-17025 לפירוט ההסמכה, ראה אתר הרשות להסמכת מעבדות-מעבדה מס' 234 .
הערה- היקף ההסמכה העדכני למועד הדוח שמור במעבדה ויוצג ע"פ דרישה.
- נוהלי העבודה של חברת לודן מתבססים על המסמכים היישומיים :
 - EPA- Field branches quality system and technical procedures.
 - הנחיות מקצועיות לביצוע סקר קרקע. המשרד להגנת הסביבה. 21.4.2016.
 - הוראת עבודה 01 - נוהל דיגום קרקע, מהדורה 30 (מעודכן לתאריך 26.2.20).
- ניהול הפרויקט מטעם לודן – עמוס פסדר.
- פיקוח בשטח ודיגום בוצע ע"י דוגמי לודן – עמוס פסדר, אביחי עמיאל.
- מכשיר PID : טייגר T-116623 / T-110534 - כוילו בבוקר ימי ביצוע העבודות.
- לקיחת דגימות קרקע : כמפורט בטבלה 1.
- מעבדה : דוגמאות הקרקע נשלחו למעבדות המוסמכות ע"י הרשות להסמכת מעבדות, אשר עובדות ע"פ שיטות/תקנים ונהלי עבודה מסודרים. בדוחות המעבדה מופיעות שיטות האנליזה והערות לבדיקה.
- **מעבדה ראשית : בקטום**
- **מעבדה משנית : ALS**
- קבלן קידוחים : ורידיס/ אקודריל/גאוטכנולוגיה - בשיטת דחיקה ישירה (GEOPROBE) לתוך שרוול דיגום.
- קבלן חישוף תשתיות : די-טק
- סימון קידוחים : בוצעו באמצעות מכשיר GPS (דיוק של 0.5 סנטימטר).
- חקירת הקרקע בוצעה בהתאם לתוכניות הדיגום שאושרו על ידי המשרד באישורים מתאריכים – 21.2.2022 ו 8.11.2021.

*במהלך החקירה הוספו קידוחים לתיחום מוקדים על-פי אישור מנהל הפרויקט. בנוסף הוספו קידוחים על-ידי מנהל הפרויקט : 21N, 22N, 362. כמו כן, במהלך העבודות הוחלט להזיז מספר קידוחים לטובת דיוק על-פי הנראה בשטח באישור מנהל בפרויקט. בקידוחים שהוזזו הוספה האות "N" לשם של הדוגמה.

2.2 סיקור העבודה

- החקירה במתחם בוצעה בשני שלבים :
 - אזור מזרחי (יהל"ם לשעבר) בוצעה בין התאריכים : 14.11.21 - 30.12.21.
 - אזור דרום מערבי בוצעה בין התאריכים : 13.3.22 – 14.4.22
- פריסת הקידוחים כללה :
 - אזור מזרחי : 103 קידוחים (מתוך 132 בתוכנית המקורית).
 - אזור דרום מערבי : 87 קידוחים (מתוך 113 בתוכנית המקורית).
- כל הקידוחים נפתחו בשיטת אל-הרס לאיתור תשתיות תת-קרקעיות עד לעומק 2 מטר.
- הדיגום בעומקים 0.5, 1, 2 מטר נדגמו באמצעות מקדח הולנדי במהלך חישוף התשתיות.
- לאחר חישוף התשתיות, הקידוחים בוצעו על-ידי מכונת קידוח Geoprobe בשיטה של דחיקה ישירה.
- לאחר בדיקה ויזואלית, כל דגימת קרקע הוכנסה לשתי צנצנות זכוכית וויל ייעודי. הצנצנות והווילים, שנשלחו למעבדה, הוכנסו מיד לקירור בצידנית והצנצנות שנועדו לבדיקה באמצעות PID הונחו בשמש עד שעה לבדיקה.
- הדוגמאות נשלחו לאנליזת ל-TPH, SVOC, VOC, מתכות, pH, וחומרי נפץ, בהתאם לתוכנית הדיגום והתיחום.
- בקרת איכות – ב-10% מהדגימות בוצע פיצול דוגמה והם נשלחו למעבדה משנית לאנליזות. ביצוע חזרה במעבדה הראשית (דופליקט) בוצע ב- 5% מהדגימות עבור אנליזות. (TPH : 31 פיצול, 17 דופליקט מתוך 383. מתכות : 14 פיצול, 7 דופליקט מתוך 147. SVOC : 3 פיצול, 2 דופליקט מתוך 31)
- נציגי חברת לודן פיקחו וניהלו את העבודה באתר, ביצעו דיגום קרקע בהסמכה, שמירה ורישום הדגימות והכנת טפסי שרשרת משמורת וכד'.

2.3 ממצאי סקר הקרקע

סה"כ בוצעו במסגרת הסקר 190 קידוחים. פריסת הקידוחים מוצגת בתרשימים 2-9.

תוצאות אנליזות המעבדות הושוו לערכי VSL העדכניים ביותר שפורסמו ע"י המשרד להגנת הסביבה (גרסת ינואר 2020).

ממצאי שדה - ממצאי השדה עלה כי חתך הקרקע באתר, בעומקים שבהם בוצעו הקידוחים, מתאפיין ברובו במרקם חרסיתי ללא ריח או צבע חריג. מדידות ה-PID העידו כי לא קיימים גזים נדיפים בקרקע (הרוב המוחלט של הבדיקות היה אפסי והערך המקסימלי 17 חל"מ).

ממצאי מעבדה - מסיכום כלל הממצאים עולה כי אותרו 3 מוקדים עם חריגות:

- **מוקד 3-** בקידוח 6 אותרה בעומק 0.5 מטר חריגת נפתלן (VOC), החריגה תוחמה אופקית ואנכית באופן מלא. בקידוח 3 אותרה בבקרת איכות (ראה/י טבלה 2) בעומק 1 מטר חריגת TPH, החריגה תוחמה אנכית ואופקית באופן מלא(ראה/י תרשים 4).
- **מוקד 6-** בקידוחים 45.1, 45.2, 45.1.3 אותרו בעומקים 1-3 מטר חריגות TPH, החריגות תוחמו אנכית ואופקית באופן מלא (ראה/י תרשים 5).
- **מוקד 1-1.1-** בקידוח 250 אותרה בעומק 0.5 מטר חריגת TPH, החריגה תוחמה אנכית ואופקית באופן מלא(ראה/י תרשים 9).

כמו כן, אותרו מספר קידוחים עם ערכים חורגים מערכי הסף של המתכות קובלט, מנגן וברזל (כל הדוגמאות). ההנחה הינה כי ריכוזים אלו הינם טבעיים בקרקע באתר ולא כתוצאה מפעילות היסטורית מזהמת ומהסיבות המפורטות להלן:

1. בקידוח הביקורת, שנקבע באזור ניטרלי על-פי הסקר היסטורי, אותרו גם כן ריכוזים חורגים ובאותו סדר גודל.
2. ממוצע ריכוזי המתכות הנ"ל (18.81 מ"ג/ק"ג עבור קובלט ו984 מ"ג/ק"ג עבור מנגן) גבוה יחסית הממוצע המצוי בקרקעות ישראל.
3. ממוצע של קובלט קרוב לערך הסף.
4. חריגות שאותרו הינן באותו 'סדר גודל' של ערכי הסף (חריגות בריכוזי הקובלט נעו בין 23 ל-28 מ"ג/ק"ג ושל מנגן בין 1905 ל-2885 מ"ג/ק"ג. ראו טבלה 1 להלן).
5. ריכוזים דומים נמצאו באופן אקראי ברחבי הבסיס ולא רק במוקד מסוים. למוקדים בהם אותרו חריגות ראה פרק 2.7.

2.4 תוצאות

בטבלאות הבאות (1-9) מפורטים ממצאי השדה והמעבדה של הסקר.

הערות לטבלאות:

- יחידות אנליזות מעבדה: מ"ג/ק"ג.
- משבצת צבועה- חריגה מערך הסף
- תוספת N לשם הקידוח = מיקום מחודש לקידוחים שהוזזו בשטח על מנת לדייק המיקום ביחס לגורם המהווה פוטנציאל או הפרעה הנדסית. הנ"ל באישור מנהל הפרויקט מטעם הלקוח.
- ND- קיצור ל Not Detected (לא אותר)

טבלה 1- ריכוז תוצאות שטח וTPH

| 350 | ערך סך- VSL | | | | | | | |
|-----|-------------|------|------------|-------------|----------|-----------|-------|------------------------|
| TPH | PID (PPM) | לחות | תיאור | תאריך דיגום | שם דוגמה | עומק (מ') | קידוח | מוקד |
| | 0.0 | מעט | חול חרסיתי | 17.11.21 | 1-0.5 | 0.5 | 1 | 1 ניקוי נשק |
| ND | 0.0 | מעט | חרסית | 17.11.21 | 1-1 | 1 | | |
| | 0.0 | מעט | חרסית | 22.11.21 | 1-2 | 2 | | |
| ND | 0.0 | מעט | חרסית | 22.11.21 | 1-3 | 3 | | |
| | 0.0 | מעט | חרסית | 17.11.21 | 2-0.5 | 0.5 | 2 | |
| ND | 0.0 | מעט | חול חרסיתי | 17.11.21 | 2-1 | 1 | | |
| | 0.0 | מעט | חרסית | 22.11.21 | 2-2 | 2 | | |
| ND | 0.0 | מעט | חרסית | 22.11.21 | 2-3 | 3 | 3 | 3 כתמים על הרצפה |
| | 0.0 | מעט | חרסית | 17.11.21 | 3n-0.5 | 0.5 | | |
| 51 | 0.0 | מעט | חרסית | 17.11.21 | 3N-1 | 1 | | |
| | 0.0 | מעט | חרסית | 22.11.21 | 3n-2 | 2 | 3.1 | |
| ND | 0.0 | מעט | חרסית | 22.11.21 | 3N-3 | 3 | | |
| ND | 0.0 | מעט | חרסית | 26.12.21 | 3.1-0.5 | 0.5 | | |
| 11 | 0.0 | מעט | חרסית | 26.12.21 | 3.1-1 | 1 | 3.2 | |
| | 0.0 | מעט | חרסית | 26.12.21 | 3.2-0.5 | 0.5 | | |
| ND | 0.0 | מעט | חרסית | 26.12.21 | 3.2-1 | 1 | 3.3 | |
| | 0.0 | מעט | חרסית | 26.12.21 | 3.3-0.5 | 0.5 | | |
| ND | 0.0 | מעט | חרסית | 26.12.21 | 3.3-1 | 1 | 4 | |
| | 0.0 | מעט | מצעים | 15.11.21 | 4-0.5 | 0.5 | | |
| ND | 0.0 | מעט | חרסית | 15.11.21 | 4-1 | 1 | | |
| | 0.0 | מעט | חרסית | 22.11.21 | 4-2 | 2 | | |
| ND | 0.0 | מעט | חרסית | 22.11.21 | 4N-3 | 3 | 5 | |
| | 0.0 | מעט | חרסית | 17.11.21 | 5-0.5 | 0.5 | | |
| 41 | 0.0 | מעט | חרסית | 17.11.21 | 5-1 | 1 | | |
| | 0.0 | מעט | חרסית | 22.11.21 | 5-2 | 2 | | |
| ND | 0.0 | מעט | חרסית | 22.11.21 | 5-3 | 3 | 6 | |
| 218 | 17.0 | מעט | חרסית | 17.11.21 | 6-0.5 | 0.5 | | |

| 350 ערך סך - VSL | | | | | | | | |
|------------------|-----------|------|-------------|-------------|----------|-----------|-------|-------------------|
| TPH | PID (PPM) | לחות | תיאור | תאריך דיגום | שם דוגמה | עומק (מ') | קידוח | מוקד |
| | 1.6 | מעט | חרסית | 17.11.21 | 6-1 | 1 | 7 | 04,05 מחסן צבע |
| | 0.0 | מעט | חרסית | 22.11.21 | 6-2 | 2 | | |
| ND | 1.6 | מעט | חרסית | 22.11.21 | 6-3 | 3 | | |
| | 0.0 | מעט | חרסית | 17.11.21 | 7-0.5 | 0.5 | | |
| ND | 0.0 | מעט | חרסית | 17.11.21 | 7-1 | 1 | | |
| | 0.0 | מעט | חרסית | 22.11.21 | 7-2 | 2 | | |
| ND | 0.0 | מעט | חרסית | 22.11.21 | 7-3 | 3 | | |
| | 0.0 | מעט | חרסית | 17.11.21 | 8-0.5 | 0.5 | | |
| ND | 0.0 | מעט | חרסית | 17.11.21 | 8-1 | 1 | | |
| | 0.0 | מעט | חרסית | 22.11.21 | 8-2 | 2 | | |
| ND | 0.0 | מעט | חרסית | 22.11.21 | 8-3 | 3 | | |
| | 0.0 | מעט | חרסית | 17.11.21 | 9-0.5 | 0.5 | | |
| ND | 0.0 | מעט | חרסית | 17.11.21 | 9-1 | 1 | | |
| | 0.0 | מעט | חרסית | 22.11.21 | 9-2 | 2 | | |
| ND | 0.0 | מעט | חרסית | 22.11.21 | 9-3 | 3 | | |
| | 0.0 | מעט | חרסית חולית | 17.11.21 | 10-0.5 | 0.5 | | |
| ND | 0.0 | מעט | חרסית | 17.11.21 | 10-1 | 1 | | |
| | 0.0 | מעט | חרסית | 22.11.21 | 10-2 | 2 | | |
| ND | 0.0 | מעט | חרסית | 22.11.21 | 10-3 | 3 | | |
| | 0.0 | מעט | חרסית | 17.11.21 | 11-0.5 | 0.5 | | |
| ND | 0.0 | מעט | חרסית | 17.11.21 | 11-1 | 1 | | |
| | 0.0 | מעט | חרסית | 22.11.21 | 11-2 | 2 | | |
| ND | 0.0 | מעט | חרסית | 22.11.21 | 11-3 | 3 | | |
| | 0.0 | מעט | חרסית | 22.11.21 | 20N-0.5 | 0.5 | | |
| ND | 0.0 | מעט | חרסית | 22.11.21 | 20N-1 | 1 | | |
| | 0.0 | מעט | חרסית | 22.11.21 | 20N-2 | 2 | | |
| ND | 0.0 | מעט | חרסית | 22.11.21 | 20N-3 | 3 | | |
| | 0.0 | מעט | חרסית | 22.11.21 | 21N-0.5 | 0.5 | | |
| 18 | 0.0 | מעט | חרסית | 22.11.21 | 21N-1 | 1 | | |
| | 0.0 | מעט | חרסית | 22.11.21 | 21N-2 | 2 | | |
| ND | 0.0 | מעט | חרסית | 22.11.21 | 21N-3 | 3 | | |
| | 0.0 | מעט | חרסית | 25.11.21 | 22N-0.5 | 0.5 | | |
| 15 | 0.0 | מעט | חרסית | 25.11.21 | 22N-1 | 1 | | |
| | 0.0 | מעט | חרסית | 2.12.21 | 22N-2 | 2 | | |
| | 0.0 | מעט | חרסית | 2.12.21 | 22N-3 | 3 | | |
| 25 | 0.0 | מעט | חרסית | 2.12.21 | 22N-4 | 4 | | |
| ND | 0.0 | מעט | חרסית | 17.11.21 | 22-1 | 1 | | |
| | 0.0 | מעט | חול חרסיתי | 30.11.21 | 23N-0.5 | 0.5 | | |
| 67 | 0.0 | מעט | חול חרסיתי | 30.11.21 | 23N-1 | 1 | | |
| | 0.0 | מעט | חרסית | 2.12.21 | 23N-2 | 2 | | |
| | 0.0 | מעט | חרסית | 2.12.21 | 23N-3 | 3 | | |
| ND | 0.0 | מעט | חרסית | 2.12.21 | 23N-4 | 4 | | |
| | 0.0 | מעט | חול חרסיתי | 30.11.21 | 24N-0.5 | 0.5 | | |
| 24 | 0.0 | מעט | חול חרסיתי | 30.11.21 | 24N-1 | 1 | | |
| | 0.0 | מעט | חרסית | 2.12.21 | 24N-2 | 2 | | |
| | 0.0 | מעט | חרסית | 2.12.21 | 24N-3 | 3 | | |
| 25 | 0.0 | מעט | חרסית | 2.12.21 | 24N-4 | 4 | | |
| | 0.2 | מעט | חרסית | 30.11.21 | 25N-0.5 | 0.5 | | |
| ND | 0.7 | מעט | חרסית חולית | 30.11.21 | 25N-1 | 1 | | |

| 350 ערך סך - VSL | | | | | | | | |
|------------------|-----------|------|-------|-------------|----------|-----------|-------|------|
| TPH | PID (PPM) | לחות | תיאור | תאריך דיגום | שם דוגמה | עומק (מ') | קידוח | מוקד |
| | 0.0 | מעט | חרסית | 2.12.21 | 25N-2 | 2 | | |
| | 0.0 | מעט | חרסית | 2.12.21 | 25N-3 | 3 | | |
| ND | 0.0 | מעט | חרסית | 2.12.21 | 25N-4 | 4 | | |
| | 0.0 | מעט | חרסית | 30.11.21 | 26N-0.5 | 0.5 | | |
| 28 | 0.0 | מעט | חרסית | 30.11.21 | 26N-1 | 1 | 26 | |
| | 0.0 | מעט | חרסית | 2.12.21 | 26N-2 | 2 | | |
| | 0.0 | מעט | חרסית | 2.12.21 | 26N-3 | 3 | | |
| 25 | 0.0 | מעט | חרסית | 2.12.21 | 26N-4 | 4 | | |
| | 0.0 | מעט | חרסית | 30.11.21 | 27N-0.5 | 0.5 | 27 | |
| ND | 1.1 | מעט | חרסית | 30.11.21 | 27N-1 | 1 | | |
| | 0.0 | מעט | חרסית | 2.12.21 | 27N-2 | 2 | | |
| | 0.0 | מעט | חרסית | 2.12.21 | 27N-3 | 3 | | |
| ND | 0.0 | מעט | חרסית | 2.12.21 | 27N-4 | 4 | 28 | |
| | 0.1 | מעט | חרסית | 30.11.21 | 28N-0.5 | 0.5 | | |
| 24 | 0.2 | מעט | חרסית | 30.11.21 | 28N-1 | 1 | | |
| | 0.0 | מעט | חרסית | 2.12.21 | 28N-2 | 2 | | |
| | 0.0 | מעט | חרסית | 2.12.21 | 28N-3 | 3 | 29 | |
| 28 | 0.0 | מעט | חרסית | 2.12.21 | 28N-4 | 4 | | |
| | 1.6 | מעט | חרסית | 30.11.21 | 29N-0.5 | 0.5 | | |
| ND | 1.2 | מעט | חרסית | 30.11.21 | 29N-1 | 1 | | |
| | 0.0 | מעט | חרסית | 2.12.21 | 29N-2 | 2 | 30 | |
| | 0.0 | מעט | חרסית | 2.12.21 | 29N-3 | 3 | | |
| 15 | 0.0 | מעט | חרסית | 2.12.21 | 29N-4 | 4 | | |
| 24 | 0.2 | מעט | חרסית | 30.11.21 | 30N-0.5 | 0.5 | | |
| | 0.2 | מעט | חרסית | 30.11.21 | 30N-0.5 | 0.5 | 31 | |
| | 0.0 | מעט | חרסית | 2.12.21 | 30N-2 | 2 | | |
| | 0.0 | מעט | חרסית | 2.12.21 | 30N-3 | 3 | | |
| 29 | 0.0 | מעט | חרסית | 2.12.21 | 30N-4 | 4 | | |
| | 0.0 | מעט | חרסית | 30.11.21 | 31N-0.5 | 0.5 | 32 | |
| ND | 0.0 | מעט | חרסית | 30.11.21 | 31N-1 | 1 | | |
| | 0.0 | מעט | חרסית | 2.12.21 | 31N-2 | 2 | | |
| | 0.0 | מעט | חרסית | 2.12.21 | 31N-3 | 3 | | |
| ND | 0.0 | מעט | חרסית | 2.12.21 | 31N-4 | 4 | 33 | |
| | 0.0 | מעט | חרסית | 1.12.21 | 32N-0.5 | 0.5 | | |
| 30 | 0.0 | מעט | חרסית | 1.12.21 | 32N-1 | 1 | | |
| | 0.0 | מעט | חרסית | 2.12.21 | 32N-2 | 2 | | |
| | 0.0 | מעט | חרסית | 2.12.21 | 32N-3 | 3 | 34 | |
| 26 | 0.0 | מעט | חרסית | 2.12.21 | 32N-4 | 4 | | |
| | 0.0 | מעט | חרסית | 30.11.21 | 33N-0.5 | 0.5 | | |
| 24 | 0.1 | מעט | חרסית | 30.11.21 | 33N-1 | 1 | | |
| | 0.0 | מעט | חרסית | 2.12.21 | 33N-2 | 2 | 34 | |
| | 0.0 | מעט | חרסית | 2.12.21 | 33N-3 | 3 | | |
| ND | 0.0 | מעט | חרסית | 2.12.21 | 33N-4 | 4 | | |
| | 0.0 | מעט | חרסית | 1.12.21 | 34N-0.5 | 0.5 | | |
| ND | 0.0 | מעט | חרסית | 1.12.21 | 34N-1 | 1 | 34 | |
| | 0.0 | מעט | חרסית | 2.12.21 | 34N-2 | 2 | | |
| | 0.0 | מעט | חרסית | 2.12.21 | 34N-3 | 3 | | |
| 26 | 0.0 | מעט | חרסית | 2.12.21 | 34N-4 | 4 | | |

| ערך סך - VSL | | | | | | | | | |
|--------------|------|-----------|------|-------------|-------------|--------------|-----------|----------|--------------------|
| 350 | TPH | PID (PPM) | לחות | תיאור | תאריך דיגום | שם דוגמה | עומק (מ') | קידוח | מוקד |
| | | 0.0 | מעט | חרסית | 1.12.21 | 35N-0.5 | 0.5 | 35 | 7 מצברייה |
| | 36 | 0.0 | מעט | חרסית | 1.12.21 | 35N-1 | 1 | | |
| | | 0.0 | מעט | חרסית | 2.12.21 | 35N-2 | 2 | | |
| | | 0.0 | מעט | חרסית | 2.12.21 | 35N-3 | 3 | | |
| | ND | 0.0 | מעט | חרסית | 2.12.21 | 35N-4 | 4 | | |
| | | 0.0 | מעט | חול חרסיתי | 22.11.21 | 40N-0.5 | 0.5 | 40 | |
| | ND | 0.0 | מעט | חרסית | 22.11.21 | 40N-1 | 1 | | |
| | | 0.0 | מעט | חרסית | 22.11.21 | 40N-2 | 2 | | |
| | ND | 0.0 | מעט | חרסית | 22.11.21 | 40N-3 | 3 | | |
| | | 0.0 | מעט | חרסית | 22.11.21 | 41N-0.5 | 0.5 | 41 | |
| | ND | 0.0 | מעט | חרסית | 22.11.21 | 41N-1 | 1 | | |
| | | 0.0 | מעט | חרסית | 22.11.21 | 41N-2 | 2 | | |
| | ND | 0.0 | מעט | חרסית | 22.11.21 | 41N-3 | 3 | | |
| | | 0.0 | מעט | חרסית+מצעים | 21.11.21 | 45n-0.5 | 0.5 | 45 | 6 מחסן גנרטורים |
| | ND | 0.0 | מעט | חרסית | 21.11.21 | 45n-1 | 1 | | |
| | | 0.0 | מעט | חרסית | 22.11.21 | 45n-2 | 2 | | |
| | ND | 0.0 | מעט | חרסית | 22.11.21 | 45n-3 | 3 | | |
| | | 0.0 | מעט | חרסית | 21.11.21 | n1-0.5 | 0.5 | 45.1 | |
| | 28 | 0.1 | מעט | חרסית | 21.11.21 | n1-1 | 1 | | |
| | | 0.0 | מעט | חרסית | 22.11.21 | n1-2 | 2 | | |
| | 2155 | 0.0 | מעט | חרסית | 22.11.21 | n1-3 | 3 | | |
| | 248 | 0.0 | מעט | חרסית | 16.12.21 | 45.1-4 | 4 | | |
| | | 0.0 | מעט | חרסית | 16.12.21 | 45.1-5 | 5 | 45.1.1 | |
| | | 0.0 | מעט | חרסית | 13.12.21 | 45.1.1-0.5 | 0.5 | | |
| | 14 | 0.0 | מעט | חרסית | 13.12.21 | 45.1.1-1 | 1 | | |
| | | 0.0 | מעט | חרסית | 16.12.21 | 45.1.1-2 | 2 | | |
| | ND | 0.0 | מעט | חרסית | 16.12.21 | 45.1.1-3 | 3 | | |
| | | 0.0 | מעט | חרסית | 16.12.21 | 45.1.1-4 | 4 | 45.1.2 | |
| | | 0.0 | מעט | חרסית | 13.12.21 | 45.1.2-0.5 | 0.5 | | |
| | ND | 0.0 | מעט | חרסית | 13.12.21 | 45.1.2-1 | 1 | | |
| | | 0.0 | מעט | חרסית | 16.12.21 | 45.1.2-2 | 2 | | |
| | ND | 0.0 | מעט | חרסית | 16.12.21 | 45.1.2-3 | 3 | | |
| | | 0.0 | מעט | חרסית | 16.12.21 | 45.1.2-4 | 4 | 45.1.3 | |
| | | 0.0 | מעט | חרסית | 13.12.21 | 45.1.3-0.5 | 0.5 | | |
| | ND | 0.0 | מעט | חרסית | 13.12.21 | 45.1.2-1 | 1 | | |
| | | 0.0 | מעט | חרסית | 16.12.21 | 45.1.2-2 | 2 | | |
| | 383 | 0.0 | מעט | חרסית | 16.12.21 | 45.1.2-3 | 3 | | |
| | 10 | 0.0 | מעט | חרסית | 16.12.21 | 45.1.2-4 | 4 | 45.1.3.1 | |
| | | 0.0 | מעט | חרסית | 30.12.21 | 45.1.3.1-0.5 | 0.5 | | |
| | 75 | 0.0 | מעט | חרסית | 30.12.21 | 45.1.3.1-1 | 1 | | |
| | | 0.0 | מעט | חרסית | 30.12.21 | 45.1.3.1-2 | 2 | | |
| | 10 | 0.0 | מעט | חרסית | 30.12.21 | 45.1.3.1-3 | 3 | | |
| | ND | 0.0 | מעט | חרסית | 30.12.21 | 45.1.3.1-4 | 4 | 45.1.3.2 | |
| | | 0.0 | מעט | חרסית | 30.12.21 | 45.1.3.1-5 | 5 | | |
| | | 0.0 | מעט | חרסית | 30.12.21 | 45.1.3.2-0.5 | 0.5 | | |
| | 12 | 0.0 | מעט | חרסית | 30.12.21 | 45.1.3.2-1 | 1 | | |
| | | 0.0 | מעט | חרסית | 30.12.21 | 45.1.3.2-2 | 2 | | |
| | ND | 0.0 | מעט | חרסית | 30.12.21 | 45.1.3.2-3 | 3 | | |

| ערוך סך - VSL | | | | | | | | | |
|---------------|------|-----------|------|-------------|-------------|------------|-----------|-------|-------------------|
| 350 | TPH | PID (PPM) | לחות | תיאור | תאריך דיגום | שם דוגמה | עומק (מ') | קידוח | מוקד |
| | 10 | 0.0 | מעט | חרסית | 30.12.21 | 45.1.3.2-4 | 4 | 45.2 | |
| | | 0.0 | מעט | חרסית | 30.12.21 | 45.1.3.2-5 | 5 | | |
| | | 0.0 | מעט | חרסית | 21.11.21 | N2-0.5 | 0.5 | | |
| | 1360 | 0.0 | מעט | חרסית | 21.11.21 | N2-1 | 1 | | |
| | | 0.0 | מעט | חרסית | 22.11.21 | N2-2 | 2 | | |
| | ND | 0.0 | מעט | חרסית | 22.11.21 | N2-3 | 3 | | |
| | | 0.0 | מעט | חרסית | 18.11.21 | 48-0.5 | 0.5 | 48 | 8 סכנת טיפולים |
| | ND | 0.0 | מעט | חרסית | 18.11.21 | 48-1 | 1 | | |
| | | 0.0 | מעט | חרסית | 22.11.21 | 48-2 | 2 | | |
| | ND | 0.0 | מעט | חרסית | 22.11.21 | 48-3 | 3 | 49 | |
| | | 0.0 | מעט | חרסית | 18.11.21 | 49n-0.5 | 0.5 | | |
| | ND | 0.0 | מעט | חרסית | 18.11.21 | 49-1 | 1 | | |
| | | 0.0 | מעט | חרסית | 22.11.21 | 49n-2 | 2 | 50 | |
| | ND | 0.0 | מעט | חרסית | 22.11.21 | 49-3 | 3 | | |
| | | 0.0 | מעט | חרסית | 18.11.21 | 50-0.5 | 0.5 | | |
| | ND | 0.0 | מעט | חרסית | 18.11.21 | 50-1 | 1 | 55 | |
| | | 0.0 | מעט | חרסית | 22.11.21 | 50-2 | 2 | | |
| | ND | 0.0 | מעט | חרסית | 22.11.21 | 50-3 | 3 | | |
| | | 0.0 | מעט | חרסית | 18.11.21 | 55-0.5 | 0.5 | 56 | |
| | ND | 0.0 | מעט | חרסית | 18.11.21 | 55-1 | 1 | | |
| | | 0.0 | מעט | חרסית | 22.11.21 | 55-2 | 2 | | |
| | ND | 0.0 | מעט | חרסית | 22.11.21 | 55-3 | 3 | 57 | |
| | | 0.0 | מעט | חרסית | 18.11.21 | 56n-0.5 | 0.5 | | |
| | ND | 0.0 | מעט | חרסית | 18.11.21 | 56-1 | 1 | | |
| | | 0.0 | מעט | חרסית | 22.11.21 | 56n-2 | 2 | 58 | |
| | ND | 0.0 | מעט | חרסית | 22.11.21 | 56-3 | 3 | | |
| | | 0.0 | מעט | חרסית | 18.11.21 | 57n-0.5 | 0.5 | | |
| | ND | 0.0 | מעט | חרסית | 18.11.21 | 57-1 | 1 | 59 | |
| | | 0.0 | מעט | חרסית | 22.11.21 | 57n-2 | 2 | | |
| | ND | 0.0 | מעט | חרסית | 22.11.21 | 57-3 | 3 | | |
| | | 0.0 | מעט | חרסית | 22.11.21 | 58-0.5 | 0.5 | 60 | |
| | 47 | 0.0 | מעט | חרסית | 22.11.21 | 58-1 | 1 | | |
| | | 0.0 | מעט | חרסית | 24.11.21 | 58-2 | 2 | | |
| | ND | 0.0 | מעט | חרסית | 24.11.21 | 58-3 | 3 | 61 | |
| | | 0.0 | מעט | מצעים+חרסית | 22.11.21 | 59-0.5 | 0.5 | | |
| | ND | 0.0 | מעט | חרסית | 22.11.21 | 59-1 | 1 | | |
| | | 0.0 | מעט | חרסית | 2.12.21 | 59-2 | 2 | 62 | |
| | ND | 0.0 | מעט | חרסית | 2.12.21 | 59-3 | 3 | | |
| | | 0.0 | מעט | חרסית | 22.11.21 | 60-0.5 | 0.5 | | |
| | ND | 0.0 | מעט | חרסית | 22.11.21 | 60-1 | 1 | 61 | |
| | | 0.0 | מעט | חרסית | 24.11.21 | 60-2 | 2 | | |
| | ND | 0.0 | מעט | חרסית | 24.11.21 | 60-3 | 3 | | |
| | | 0.0 | מעט | מצעים | 25.11.21 | 61-0.5 | 0.5 | 62 | |
| | ND | 0.0 | מעט | חרסית | 25.11.21 | 61-1 | 1 | | |
| | | 0.0 | מעט | חרסית | 2.12.21 | 61-2 | 2 | | |
| | 25 | 0.0 | מעט | חרסית | 2.12.21 | 61-3 | 3 | 62 | |
| | | 0.1 | מעט | מצעים | 25.11.21 | 62-0.5 | 0.5 | | |
| | ND | 0.2 | מעט | חרסית | 25.11.21 | 62-1 | 1 | | |
| | | 0.0 | מעט | חרסית | 2.12.21 | 62-2 | 2 | | |

| ערוך סך - VSL | | | | | | | | | |
|---------------|-----|-----------|------|------------|-------------|----------|-----------|--------------|------------------|
| 350 | TPH | PID (PPM) | לחות | תיאור | תאריך דיגום | שם דוגמה | עומק (מ') | קידוח | מוקד |
| | 25 | 0.0 | מעט | חרסית | 2.12.21 | 62-3 | 3 | 63 | |
| | | 0.0 | מעט | מצעים | 25.11.21 | 63-0.5 | 0.5 | | |
| | ND | 0.0 | מעט | חרסית | 25.11.21 | 63-1 | 1 | | |
| | | 0.0 | מעט | חרסית | 2.12.21 | 63-2 | 2 | | |
| | ND | 0.0 | מעט | חרסית | 2.12.21 | 63-3 | 3 | | |
| | | 0.0 | מעט | מצעים | 25.11.21 | 64-0.5 | 0.5 | | |
| | ND | 0.0 | מעט | חרסית | 25.11.21 | 64-1 | 1 | 64 | |
| | | 0.0 | מעט | חרסית | 2.12.21 | 64-2 | 2 | | |
| | ND | 0.0 | מעט | חרסית | 2.12.21 | 64-3 | 3 | | |
| | | 0.0 | מעט | מצעים | 25.11.21 | 65-0.5 | 0.5 | 65 | |
| | ND | 0.0 | מעט | חרסית | 25.11.21 | 65-1 | 1 | | |
| | | 0.0 | מעט | חרסית | 2.12.21 | 65-2 | 2 | | |
| | 26 | 0.0 | מעט | חרסית | 2.12.21 | 65-3 | 3 | 66 | 12 חוות דלקים |
| | | 0.0 | מעט | חרסית | 22.11.21 | 66N-0.5 | 0.5 | | |
| | ND | 0.0 | מעט | חרסית | 22.11.21 | 66N-1 | 1 | | |
| | | 0.0 | מעט | חרסית | 22.11.21 | 66N-2 | 2 | | |
| | ND | 0.0 | מעט | חרסית | 22.11.21 | 66N-3 | 3 | | |
| | | 0.0 | מעט | חרסית | 21.11.21 | 72-0.5 | 0.5 | | |
| | ND | 0.0 | מעט | חול חרסיתי | 21.11.21 | 72-1 | 1 | | |
| | | 0.0 | מעט | חרסית | 22.11.21 | 72-2 | 2 | | |
| | ND | 0.0 | מעט | חרסית | 22.11.21 | 72-3 | 3 | 73 | |
| | | 0.0 | מעט | חרסית | 18.11.21 | 73-0.5 | 0.5 | | |
| | ND | 0.0 | מעט | חרסית | 18.11.21 | 73-1 | 1 | | |
| | | 0.0 | מעט | חרסית | 22.11.21 | 73-2 | 2 | 74 | |
| | ND | 0.0 | מעט | חרסית | 22.11.21 | 73-3 | 3 | | |
| | | 0.0 | מעט | חרסית | 21.11.21 | 74-0.5 | 0.5 | | |
| | 36 | 0.1 | מעט | חול חרסיתי | 21.11.21 | 74-1 | 1 | 75 | |
| | | 0.0 | מעט | חרסית | 22.11.21 | 74-2 | 2 | | |
| | ND | 0.0 | מעט | חרסית | 22.11.21 | 74-3 | 3 | | |
| | | 0.0 | מעט | חרסית | 21.11.21 | 75-0.5 | 0.5 | 76 | |
| | 36 | 0.0 | מעט | חרסית | 21.11.21 | 75-1 | 1 | | |
| | | 0.0 | מעט | חרסית | 22.11.21 | 75-2 | 2 | | |
| | ND | 0.0 | מעט | חרסית | 22.11.21 | 75-3 | 3 | | |
| | ND | 0.0 | מעט | חמרה | 30.12.21 | 75-4 | 4 | | |
| | 10 | 0.0 | מעט | חרסית | 30.12.21 | 75-5 | 5 | 77 | |
| | | 0.0 | מעט | חרסית | 21.11.21 | 76-0.5 | 0.5 | | |
| | | 0.0 | מעט | חרסית | 21.11.21 | 76-0.6 | 1 | | |
| | ND | 0.0 | מעט | חרסית | 22.11.21 | 76-0.7 | 2 | | |
| | ND | 0.0 | מעט | חרסית | 22.11.21 | 76-0.8 | 3 | | |
| | 10 | 0.0 | מעט | חמרה | 30.12.21 | 76-0.9 | 4 | | |
| | | 0.0 | מעט | חמרה | 30.12.21 | 76-0.10 | 5 | 82 | |
| | | 0.0 | מעט | חול+מצעים | 21.11.21 | 77-0.5 | 0.5 | | |
| | ND | 0.0 | מעט | חול+מצעים | 21.11.21 | 77-1 | 1 | | |
| | | 0.0 | מעט | חרסית | 22.11.21 | 77-2 | 2 | | |
| | ND | 0.0 | מעט | חרסית | 22.11.21 | 77-3 | 3 | | |
| | ND | 0.0 | מעט | חמרה | 30.12.21 | 77-4 | 4 | | |
| | 12 | 0.0 | מעט | חמרה | 30.12.21 | 77-5 | 5 | 15 גנרטור | |
| | | 0.0 | מעט | מצעים | 15.11.21 | 82-0.5 | 0.5 | | |
| | 26 | 0.0 | מעט | חול חרסיתי | 15.11.21 | 82-1 | 1 | | |

| עקר סך - VSL | | | | | | | | | |
|--------------|-----|-----------|------|------------|-------------|----------|-----------|-------|------------|
| 350 | TPH | PID (PPM) | לחות | תיאור | תאריך דיגום | שם דוגמה | עומק (מ') | קידוח | מוקד |
| | | 0.0 | מעט | חרסית | 24.11.21 | 82-2 | 2 | | |
| | ND | 0.0 | מעט | חרסית | 24.11.21 | 82-3 | 3 | | |
| | | 0.0 | מעט | חרסית | 24.11.21 | 82-4 | 4 | | |
| | ND | 0.0 | מעט | חרסית | 24.11.21 | 82-5 | 5 | | |
| | | 0.0 | מעט | מצעים | 15.11.21 | 83-0.5 | 0.5 | | |
| | ND | 0.0 | מעט | חול חרסיתי | 15.11.21 | 83-1 | 1 | 83 | |
| | | 0.0 | מעט | חרסית | 24.11.21 | 83-2 | 2 | | |
| | ND | 0.0 | מעט | חרסית | 24.11.21 | 83-3 | 3 | | |
| | | 0.0 | מעט | חרסית | 24.11.21 | 83-4 | 4 | | |
| | ND | 0.0 | מעט | חרסית | 24.11.21 | 83-5 | 5 | | |
| | | 0.0 | מעט | מצעים | 15.11.21 | 84-0.5 | 0.5 | | |
| | 77 | 0.0 | מעט | חול חרסיתי | 15.11.21 | 84-1 | 1 | 84 | |
| | | 0.0 | מעט | חרסית | 24.11.21 | 84-2 | 2 | | |
| | ND | 0.0 | מעט | חרסית | 24.11.21 | 84-3 | 3 | | |
| | | 0.0 | מעט | חרסית | 24.11.21 | 84-4 | 4 | | |
| | ND | 0.0 | מעט | חרסית | 24.11.21 | 84-5 | 5 | | |
| | | 0.0 | מעט | חרסית | 22.11.21 | 85-0.5 | 0.5 | | 16 |
| | ND | 0.0 | מעט | חרסית | 22.11.21 | 85-1 | 1 | 85 | תרמואל |
| | | 0.0 | מעט | חרסית | 24.11.21 | 85-2 | 2 | | |
| | ND | 0.0 | מעט | חרסית | 24.11.21 | 85-3 | 3 | | |
| | | 0.0 | מעט | חרסית | 22.11.21 | 93-0.5 | 0.5 | | 20 |
| | 103 | 0.0 | מעט | חרסית | 22.11.21 | 93-1 | 1 | 93 | מחסן פצצות |
| | | 0.0 | מעט | חרסית | 22.11.21 | 93-2 | 2 | | |
| | ND | 0.0 | מעט | חרסית | 22.11.21 | 93-3 | 3 | | |
| | | 0.0 | מעט | חול חרסיתי | 21.11.21 | 94-0.5 | 0.5 | | |
| | ND | 0.0 | מעט | חול חרסיתי | 21.11.21 | 94-1 | 1 | 94 | |
| | | 0.0 | מעט | חרסית | 22.11.21 | 94-2 | 2 | | |
| | ND | 0.0 | מעט | חרסית | 22.11.21 | 94-3 | 3 | | |
| | | 0.2 | מעט | חול חרסיתי | 21.11.21 | 95-0.5 | 0.5 | | |
| | 10 | 0.1 | מעט | חול חרסיתי | 21.11.21 | 95-1 | 1 | 95 | |
| | | 0.0 | מעט | חרסית | 22.11.21 | 95-2 | 2 | | |
| | ND | 0.0 | מעט | חרסית | 22.11.21 | 95-3 | 3 | | |
| | | 0.0 | מעט | חרסית | 22.11.21 | 96-0.5 | 0.5 | | |
| | ND | 0.0 | מעט | חרסית | 22.11.21 | 96-1 | 1 | 96 | |
| | | 0.0 | מעט | חרסית | 22.11.21 | 96-2 | 2 | | |
| | ND | 0.0 | מעט | חרסית | 22.11.21 | 96-3 | 3 | | |
| | ND | 5.3 | מעט | חרסית | 15.11.21 | 97-0.5 | 0.5 | | |
| | | 3.4 | מעט | חרסית | 15.11.21 | 97-1 | 1 | 97 | |
| | | 0.0 | מעט | חרסית | 22.11.21 | 97-2 | 2 | | |
| | ND | 0.0 | מעט | חרסית | 22.11.21 | 97-3 | 3 | | |
| | | 1.2 | מעט | חול חרסיתי | 15.11.21 | 98-0.5 | 0.5 | | |
| | ND | 2.3 | מעט | חרסית | 15.11.21 | 98-1 | 1 | 98 | |
| | | 0.0 | מעט | חרסית | 22.11.21 | 98-2 | 2 | | |
| | ND | 0.0 | מעט | חרסית | 22.11.21 | 98-3 | 3 | | |
| | | 0.0 | מעט | מצעים | 15.11.21 | 99-0.5 | 0.5 | | |
| | 20 | 0.0 | מעט | חרסית | 15.11.21 | 99-1 | 1 | 99 | |
| | | 0.0 | מעט | חרסית | 22.11.21 | 99-2 | 2 | | |
| | ND | 0.0 | מעט | חרסית | 22.11.21 | 99-3 | 3 | | |
| | | 0.0 | מעט | חול חרסיתי | 15.11.21 | 100-0.5 | 0.5 | 100 | |

| 350 ערך סך - VSL | | | | | | | | |
|------------------|-----------|------|-------------|-------------|----------|-----------|-------|----------------|
| TPH | PID (PPM) | לחות | תיאור | תאריך דיגום | שם דוגמה | עומק (מ') | קידוח | מוקד |
| ND | 0.0 | מעט | חרסית | 15.11.21 | 100-1 | 1 | 101 | |
| | 0.0 | מעט | חרסית | 22.11.21 | 100-2 | 2 | | |
| ND | 0.0 | מעט | חרסית | 22.11.21 | 100-3 | 3 | | |
| | 0.0 | מעט | חול חרסיתי | 15.11.21 | 101-0.5 | 0.5 | | |
| 21 | 0.0 | מעט | חרסית | 15.11.21 | 101-1 | 1 | | |
| | 0.0 | מעט | חרסית | 22.11.21 | 101-2 | 2 | | |
| ND | 0.0 | מעט | חרסית | 22.11.21 | 101-3 | 3 | | |
| | 0.0 | מעט | חול חרסיתי | 15.11.21 | 102-0.5 | 0.5 | | |
| 10 | 0.0 | מעט | חרסית | 15.11.21 | 102-1 | 1 | | |
| | 0.0 | מעט | חרסית | 22.11.21 | 102-2 | 2 | | |
| ND | 0.0 | מעט | חרסית | 22.11.21 | 102-3 | 3 | | |
| ND | 0.0 | מעט | חרסית | 15.11.21 | 104-1 | 1 | | |
| 16 | 0.0 | מעט | חרסית | 15.11.21 | 105-1 | 1 | 105 | |
| ND | 0.0 | מעט | חרסית | 15.11.21 | 108-1 | 1 | 108 | |
| | 0.0 | מעט | מצעים | 25.11.21 | 109-0.5 | 0.5 | 109 | |
| ND | 0.0 | מעט | חרסית | 25.11.21 | 109-1 | 1 | | |
| | 0.0 | מעט | חרסית | 2.12.21 | 109-2 | 2 | | |
| | 0.0 | מעט | חרסית | 2.12.21 | 109-3 | 3 | | |
| | 0.0 | מעט | מצעים | 25.11.21 | 110-0.5 | 0.5 | 110 | |
| ND | 0.0 | מעט | חרסית | 25.11.21 | 110-1 | 1 | | |
| | 0.0 | מעט | חרסית | 2.12.21 | 110-2 | 2 | | |
| | 0.0 | מעט | חרסית | 2.12.21 | 110-3 | 3 | | |
| | 0.0 | מעט | חרסית חולית | 22.11.21 | 111-0.5 | 0.5 | 111 | 17 מכל סולר |
| ND | 0.0 | מעט | חרסית | 22.11.21 | 111-1 | 1 | | |
| | 0.0 | מעט | חרסית | 24.11.21 | 111-2 | 2 | | |
| ND | 0.0 | מעט | חרסית | 24.11.21 | 111-3 | 3 | | |
| | 0.0 | מעט | מצעים+חרסית | 22.11.21 | 112-0.5 | 0.5 | 112 | |
| ND | 0.0 | מעט | חרסית+חול | 22.11.21 | 112-1 | 1 | | |
| | 0.0 | מעט | חרסית | 24.11.21 | 112-2 | 2 | | |
| ND | 0.0 | מעט | חרסית | 24.11.21 | 112-3 | 3 | | |
| | 0.0 | מעט | חרסית | 23.11.21 | 113-0.5 | 0.5 | 113 | 18 מכל סולר |
| ND | 0.0 | מעט | חרסית | 23.11.21 | 113N-1 | 1 | | |
| | 0.0 | מעט | חרסית | 24.11.21 | 113-2 | 2 | | |
| ND | 0.0 | מעט | חרסית | 24.11.21 | 113N-3 | 3 | 114 | |
| | 0.0 | מעט | חרסית | 23.11.21 | 114-0.5 | 0.5 | | |
| ND | 0.0 | מעט | חרסית | 23.11.21 | 114N-1 | 1 | | |
| | 0.0 | מעט | חרסית | 24.11.21 | 114-2 | 2 | 115 | 19 תרמויאל |
| ND | 0.0 | מעט | חרסית | 24.11.21 | 114N-3 | 3 | | |
| | 0.0 | מעט | מצעים | 14.11.21 | 115-0.5 | 0.5 | | |
| 71 | 0.0 | מעט | חרסית | 14.11.21 | 115-1 | 1 | 116 | |
| | 0.0 | מעט | חרסית | 24.11.21 | 115-2 | 2 | | |
| ND | 0.0 | מעט | חרסית | 24.11.21 | 115-3 | 3 | | |
| | 0.0 | מעט | חרסית | 15.11.21 | 116-0.5 | 0.5 | 116N | |
| ND | 0.0 | מעט | חרסית | 15.11.21 | 116-1 | 1 | | |
| | 0.0 | מעט | חרסית | 25.11.21 | 116N-0.5 | 0.5 | | |
| ND | 0.2 | מעט | חרסית | 25.11.21 | 116N-1 | 1 | 116N | |
| | 0.0 | מעט | חרסית | 2.12.21 | 116N-2 | 2 | | |
| ND | 0.0 | מעט | חרסית | 2.12.21 | 116N-3 | 3 | | |

| ערוך סך - VSL | | | | | | | | | |
|---------------|-----|-----------|------|------------|-------------|----------|-----------|-------|------------------------------|
| 350 | TPH | PID (PPM) | לחות | תיאור | תאריך דיגום | שם דוגמה | עומק (מ') | קידוח | מוקד |
| | | 0.6 | מעט | חול חרסיתי | 23.11.21 | 117-0.5 | 0.5 | 117 | 23 רחבת תדלוק |
| | ND | 0.7 | מעט | חרסית | 23.11.21 | 117-1 | 1 | | |
| | | 0.0 | מעט | חרסית | 24.11.21 | 117-2 | 2 | | |
| | ND | 0.0 | מעט | חרסית | 24.11.21 | 117-3 | 3 | | |
| | | 0.4 | מעט | חרסית | 23.11.21 | 118-0.5 | 0.5 | 118 | |
| | ND | 0.6 | מעט | חרסית | 23.11.21 | 118-1 | 1 | | |
| | | 0.0 | מעט | חרסית | 24.11.21 | 118-2 | 2 | | |
| | ND | 0.0 | מעט | חרסית | 24.11.21 | 118-3 | 3 | 119 | |
| | | 0.0 | מעט | חרסית | 23.11.21 | 119-0.5 | 0.5 | | |
| | ND | 0.0 | מעט | חרסית | 23.11.21 | 119-1 | 1 | | |
| | | 0.0 | מעט | חרסית | 24.11.21 | 119-2 | 2 | 119 | |
| | ND | 0.0 | מעט | חרסית | 24.11.21 | 119-3 | 3 | | |
| | | 0.0 | מעט | חול חרסיתי | 23.11.21 | 120-0.5 | 0.5 | | |
| | ND | 0.0 | מעט | חרסית | 23.11.21 | 120-1 | 1 | 120 | |
| | | 0.0 | מעט | חרסית | 24.11.21 | 120-2 | 2 | | |
| | ND | 0.0 | מעט | חרסית | 24.11.21 | 120-3 | 3 | | |
| | | 0.0 | מעט | חרסית | 14.11.21 | 121-0.5 | 0.5 | 121 | 22 גנרטור |
| | 14 | 0.0 | מעט | חרסית | 14.11.21 | 121N-1 | 1 | | |
| | | 0.0 | מעט | חרסית | 24.11.21 | 121-2 | 2 | | |
| | ND | 0.0 | מעט | חרסית | 24.11.21 | 121N-3 | 3 | | |
| | | 0.0 | מעט | חרסית | 14.11.21 | 122-0.5 | 0.5 | 122 | |
| | ND | 0.0 | מעט | חרסית | 14.11.21 | 122N-1 | 1 | | |
| | | 0.0 | מעט | חרסית | 24.11.21 | 122-2 | 2 | | |
| | ND | 0.0 | מעט | חרסית | 24.11.21 | 122N-3 | 3 | | |
| | | 0.0 | מעט | חרסית | 14.11.21 | 123-0.5 | 0.5 | 123 | 21 סלרייה |
| | 30 | 0.0 | מעט | חרסית | 14.11.21 | 123-1 | 1 | | |
| | | 0.0 | מעט | חרסית | 24.11.21 | 123-2 | 2 | | |
| | ND | 0.0 | מעט | חרסית | 24.11.21 | 123-3 | 3 | 124 | 19 תרמואל |
| | | 0.0 | מעט | חרסית | 14.11.21 | 124-0.5 | 0.5 | | |
| | ND | 0.0 | מעט | חרסית | 14.11.21 | 124-1 | 1 | | |
| | | 0.0 | מעט | חרסית | 24.11.21 | 124-2 | 2 | 124 | |
| | ND | 0.0 | מעט | חרסית | 24.11.21 | 124-3 | 3 | | |
| | | 0.0 | מעט | חרסית | 23.11.21 | 125-0.5 | 0.5 | | |
| | ND | 0.0 | מעט | חרסית | 23.11.21 | 125-1 | 1 | 125 | 24 דלקייה |
| | | 0.0 | מעט | חרסית | 24.11.21 | 125-2 | 2 | | |
| | ND | 0.0 | מעט | חרסית | 24.11.21 | 125-3 | 3 | | |
| | | 0.0 | מעט | חרסית | 23.11.21 | 126-0.5 | 0.5 | 126 | |
| | ND | 0.1 | מעט | חרסית | 23.11.21 | 126-1 | 1 | | |
| | | 0.0 | מעט | חרסית | 24.11.21 | 126-2 | 2 | | |
| | ND | 0.0 | מעט | חרסית | 24.11.21 | 126-3 | 3 | 127 | 25 רחבת שטיפת רכבים/חנייה |
| | | 0.0 | מעט | חרסית | 30.12.21 | 127-0.5 | 0.5 | | |
| | ND | 0.1 | מעט | חרסית | 30.12.21 | 127-1 | 1 | | |
| | | 0.0 | מעט | חרסית | 30.12.21 | 127-2 | 2 | 127 | |
| | ND | 0.0 | מעט | חרסית | 30.12.21 | 127-3 | 3 | | |
| | | 0.0 | מעט | חרסית | 30.12.21 | 128-0.5 | 0.5 | | |
| | ND | 0.1 | מעט | חרסית | 30.12.21 | 128-1 | 1 | 128 | |
| | | 0.0 | מעט | חרסית | 30.12.21 | 128-2 | 2 | | |
| | ND | 0.0 | מעט | חרסית | 30.12.21 | 128-3 | 3 | | |
| | | 0.0 | מעט | חרסית | 30.12.21 | 129-0.5 | 0.5 | 129 | |

| עורך סך - VSL | | | | | | | | | |
|---------------|-----|-----------|------|-------|-------------|-----------|-----------|-------|---------------------------|
| 350 | TPH | PID (PPM) | לחות | תיאור | תאריך דיגום | שם דוגמה | עומק (מ') | קידוח | מוקד |
| | ND | 0.2 | מעט | חרסית | 30.12.21 | 129-1 | 1 | 130 | |
| | | 0.0 | מעט | חרסית | 30.12.21 | 129-2 | 2 | | |
| | ND | 0.0 | מעט | חרסית | 30.12.21 | 129-3 | 3 | | |
| | | 0.0 | מעט | חרסית | 30.12.21 | 130-0.5 | 0.5 | | |
| | ND | 0.0 | מעט | חרסית | 30.12.21 | 130-1 | 1 | | |
| | | 0.0 | מעט | חרסית | 30.12.21 | 130-2 | 2 | | |
| | ND | 0.0 | מעט | חרסית | 30.12.21 | 130-3 | 3 | 131 | 19 תרמויאל |
| | | 0.3 | מעט | חרסית | 23.11.21 | 131-0.5 | 0.5 | | |
| | ND | 0.1 | מעט | חרסית | 23.11.21 | 131-1 | 1 | | |
| | | 0.0 | מעט | חרסית | 24.11.21 | 131-2 | 2 | KB1 | ביקורת |
| | ND | 0.0 | מעט | חרסית | 24.11.21 | 131-3 | 3 | | |
| | | 0.1 | מעט | חרסית | 23.11.21 | KB1n-0.5 | 0.5 | | |
| | ND | 0.3 | מעט | חרסית | 23.11.21 | KB1N-1 | 1 | 249 | 1-1.1 סכנת אחסון דלקים |
| | | 0.0 | מעט | חרסית | 24.11.21 | KB1n-2 | 2 | | |
| | ND | 0.0 | מעט | חרסית | 24.11.21 | KB1N-3 | 3 | | |
| | ND | 0.0 | מעט | חרסית | 27.3.22 | 249-0.5 | 0.5 | | |
| | | 0.0 | מעט | חרסית | 27.3.22 | 249-1 | 1 | | |
| | | 0.1 | מעט | חרסית | 27.3.22 | 249-2 | 2 | | |
| | ND | 0.0 | מעט | חרסית | 4.4.22 | 249-3 | 3 | 250 | |
| | 406 | 0.0 | מעט | חרסית | 27.3.22 | 250-0.5 | 0.5 | | |
| | | 0.1 | מעט | חרסית | 27.3.22 | 250-1 | 1 | | |
| | | 0.2 | מעט | חרסית | 27.3.22 | 250-2 | 2 | 250B | |
| | 203 | 0.1 | מעט | חרסית | 4.4.22 | 250-3 | 3 | | |
| | 42 | 0.0 | מעט | חרסית | 5.4.22 | 250B-1 | 1 | 250.1 | |
| | 14 | 0.5 | מעט | חרסית | 5.4.22 | 250.1-0.5 | 0.5 | | |
| | | 0.3 | מעט | חרסית | 5.4.22 | 250.1-1 | 1 | 250.2 | |
| | ND | 0.4 | מעט | חרסית | 5.4.22 | 250.1-2 | 2 | | |
| | ND | 0.0 | מעט | חרסית | 5.4.22 | 250.2-0.5 | 0.5 | 250.3 | |
| | | 0.0 | מעט | חרסית | 5.4.22 | 250.2-1 | 1 | | |
| | ND | 0.0 | מעט | חרסית | 5.4.22 | 250.2-2 | 2 | 250.4 | |
| | ND | 0.0 | מעט | חרסית | 5.4.22 | 250.3-0.5 | 0.5 | | |
| | | 0.0 | מעט | חרסית | 5.4.22 | 250.3-1 | 1 | 251 | 1-1 סכנת אחסון דלקים |
| | ND | 0.4 | מעט | חרסית | 5.4.22 | 250.3-2 | 2 | | |
| | 11 | 0.3 | מעט | חרסית | 5.4.22 | 250.4-0.5 | 0.5 | 252 | |
| | | 0.0 | מעט | חרסית | 5.4.22 | 250.4-1 | 1 | | |
| | 21 | 0.0 | מעט | חרסית | 5.4.22 | 250.4-2 | 2 | 253 | 1-2.1 תעלת ניקוז למוסך |
| | ND | 0.0 | מעט | חרסית | 27.3.22 | 251-0.5 | 0.5 | | |
| | | 0.3 | מעט | חרסית | 27.3.22 | 251-1 | 1 | | |
| | | 0.0 | מעט | חרסית | 27.3.22 | 251-2 | 2 | 252 | |
| | ND | 0.0 | מעט | חרסית | 4.4.22 | 251-3 | 3 | | |
| | | 0.0 | מעט | חרסית | 27.3.22 | 252-0.5 | 0.5 | | |
| | | 1.1 | מעט | חרסית | 27.3.22 | 252-1 | 1 | 253 | |
| | | 0.0 | מעט | חרסית | 27.3.22 | 252-2 | 2 | | |
| | ND | 0.0 | מעט | חרסית | 4.4.22 | 252-3 | 3 | 253 | 1-2.1 תעלת ניקוז למוסך |
| | | 0.0 | מעט | מצעים | 13.3.22 | 253-0.5 | 0.5 | | |
| | ND | 0.0 | מעט | חרסית | 13.3.22 | 253-1 | 1 | | |
| | ND | 0.0 | מעט | חרסית | 29.3.22 | 253-2 | 2 | | |
| | | 0.0 | מעט | חרסית | 14.4.22 | 253-3 | 3 | 253 | |
| | ND | 0.1 | מעט | חרסית | 14.4.22 | 253-4 | 4 | | |

| 350 ערך סך - VSL | | | | | | | | | |
|------------------|-----------|------|-------------|-------------|----------|-----------|-------|------|------------------------------|
| TPH | PID (PPM) | לחות | תיאור | תאריך דיגום | שם דוגמה | עומק (מ') | קידוח | מוקד | |
| | 0.0 | מעט | מצעים | 13.3.22 | 254-0.5 | 0.5 | 254 | | |
| ND | 0.0 | מעט | חרסית | 13.3.22 | 254-1 | 1 | | | |
| ND | 0.0 | מעט | חרסית | 29.3.22 | 254-2 | 2 | | | |
| | 0.0 | מעט | חרסית | 14.4.22 | 254-3 | 3 | | | |
| ND | 0.1 | מעט | חרסית | 14.4.22 | 254-4 | 4 | 255 | | |
| | 0.0 | מעט | מצעים | 13.3.22 | 255-0.5 | 0.5 | | | |
| | 0.0 | מעט | חמרה | 13.3.22 | 255-1 | 1 | | | |
| ND | 0.0 | מעט | חרסית | 29.3.22 | 255-2 | 2 | | | |
| | 0.2 | מעט | חרסית | 14.4.22 | 255-3 | 3 | 256 | | 1-2 שטח מוסך |
| ND | 0.0 | מעט | חרסית | 14.4.22 | 255-4 | 4 | | | |
| | 0.0 | מעט | מצעים | 29.3.22 | 256-0.5 | 0.5 | | | |
| ND | 0.3 | מעט | חרסית+מצעים | 29.3.22 | 256-1 | 1 | | | |
| ND | 0.3 | מעט | חרסית | 29.3.22 | 256-2 | 2 | 257 | | |
| ND | 0.1 | מעט | חרסית | 27.3.22 | 257-0.5 | 0.5 | | | |
| | 0.1 | מעט | חרסית | 27.3.22 | 257-1 | 1 | | | |
| ND | 0.1 | מעט | חרסית | 27.3.22 | 257-2 | 2 | | | |
| | 0.0 | מעט | מצעים | 13.3.22 | 258-0.5 | 0.5 | 258 | | |
| ND | 0.0 | מעט | חרסית | 13.3.22 | 258-1 | 1 | | | |
| ND | 0.0 | מעט | חרסית | 29.3.22 | 258-2 | 2 | | | |
| | 0.0 | מעט | חרסית | 13.3.22 | 259-0.5 | 0.5 | | 259 | |
| ND | 0.0 | מעט | חרסית | 13.3.22 | 259-1 | 1 | | | |
| ND | 0.0 | מעט | חרסית | 29.3.22 | 259-2 | 2 | | | |
| | 0.0 | מעט | מצעים | 13.3.22 | 260-0.5 | 0.5 | 260 | | |
| ND | 0.0 | מעט | חמרה | 13.3.22 | 260-1 | 1 | | | |
| ND | 0.2 | מעט | חרסית | 29.3.22 | 260-2 | 2 | | | |
| ND | 0.0 | מעט | חרסית | 27.3.22 | 262-0.5 | 0.5 | | 262 | 1-3 רמפה לטיפול ברכבים |
| | 0.2 | מעט | חרסית | 27.3.22 | 262-1 | 1 | | | |
| ND | 0.0 | מעט | חרסית | 4.4.22 | 262-2 | 2 | | | |
| | 0.0 | מעט | מצעים | 20.3.22 | 263-0.5 | 0.5 | 263 | | |
| ND | 0.0 | מעט | חול | 20.3.22 | 263-1 | 1 | | | |
| ND | 0.0 | מעט | חרסית | 20.3.22 | 263-2 | 2 | | | |
| ND | 0.0 | מעט | חרסית | 27.3.22 | 264-0.5 | 0.5 | | 264 | |
| | 0.1 | מעט | חרסית | 27.3.22 | 264-1 | 1 | | | |
| ND | 0.2 | מעט | חרסית | 27.3.22 | 264-2 | 2 | | | |
| ND | 0.0 | מעט | חמרה | 27.3.22 | 265-0.5 | 0.5 | 265 | | |
| | 0.2 | מעט | חמרה | 27.3.22 | 265-1 | 1 | | | |
| ND | 0.2 | מעט | חמרה | 27.3.22 | 265-2 | 2 | | | |
| | 0.0 | מעט | מצעים | 13.3.22 | 268-0.5 | 0.5 | | 268 | 1-5 שטח לטיפול ברכבים |
| ND | 0.0 | מעט | חרסית | 13.3.22 | 268-1 | 1 | | | |
| ND | 0.0 | מעט | חרסית | 29.3.22 | 268-2 | 2 | | | |
| | 0.0 | מעט | מצעים | 13.3.22 | 269-0.5 | 0.5 | 269 | | |
| ND | 0.0 | מעט | חרסית | 13.3.22 | 269-1 | 1 | | | |
| ND | 0.3 | מעט | חרסית | 29.3.22 | 269-2 | 2 | | | |
| | 0.0 | מעט | מצעים | 13.3.22 | 270-0.5 | 0.5 | | 270 | |
| ND | 0.0 | מעט | חרסית | 13.3.22 | 270-1 | 1 | | | |
| ND | 0.3 | מעט | חרסית | 29.3.22 | 270-2 | 2 | | | |
| | 0.0 | מעט | מצעים | 13.3.22 | 271-0.5 | 0.5 | 271 | | |
| 17 | 0.0 | מעט | חרסית | 13.3.22 | 271-1 | 1 | | | |
| ND | 0.0 | מעט | חרסית | 29.3.22 | 271-2 | 2 | | | |

| 350 ערך סך - VSL | | | | | | | | |
|------------------|-----------|------|-------|-------------|----------|-----------|-------|--|
| TPH | PID (PPM) | לחות | תיאור | תאריך דיגום | שם דוגמה | עומק (מ') | קידוח | מוקד |
| | 0.0 | מעט | מצעים | 20.3.22 | 272-0.5 | 0.5 | 272 | |
| 13 | 0.0 | מעט | חרסית | 20.3.22 | 272-1 | 1 | | |
| ND | 0.0 | מעט | חרסית | 20.3.22 | 272-2 | 2 | | |
| | 0.0 | מעט | מצעים | 20.3.22 | 273-0.5 | 0.5 | 273 | |
| ND | 0.0 | מעט | חרסית | 20.3.22 | 273-1 | 1 | | |
| ND | 0.0 | מעט | חרסית | 20.3.22 | 273-2 | 2 | | |
| | 0.0 | מעט | מצעים | 20.3.22 | 274-0.5 | 0.5 | 274 | |
| ND | 0.0 | מעט | חרסית | 20.3.22 | 274-1 | 1 | | |
| ND | 0.0 | מעט | חרסית | 20.3.22 | 274-2 | 2 | | |
| | 0.0 | מעט | מצעים | 20.3.22 | 275-0.5 | 0.5 | 275 | |
| 37 | 0.0 | מעט | חרסית | 20.3.22 | 275-1 | 1 | | |
| ND | 0.0 | מעט | חרסית | 20.3.22 | 275-2 | 2 | | |
| | 0.0 | מעט | מצעים | 20.3.22 | 276-0.5 | 0.5 | 276 | 1-6 תעלת ניקוז |
| ND | 0.0 | מעט | חול | 20.3.22 | 276-1 | 1 | | |
| ND | 0.0 | מעט | חרסית | 20.3.22 | 276-2 | 2 | | |
| ND | 0.6 | מעט | חרסית | 29.3.22 | 279-0.5 | 0.5 | 279 | 2-1 מכל תת-קרקעי |
| | 0.2 | מעט | חרסית | 29.3.22 | 279-1 | 1 | | |
| | 0.0 | מעט | חרסית | 14.4.22 | 279-2 | 2 | | |
| | 0.0 | מעט | חרסית | 14.4.22 | 279-3 | 3 | | |
| ND | 0.1 | מעט | חרסית | 14.4.22 | 279-4 | 4 | | |
| | 0.0 | מעט | חרסית | 14.4.22 | 279-5 | 5 | | |
| ND | 0.5 | מעט | חרסית | 29.3.22 | 280-0.5 | 0.5 | | |
| | 0.3 | מעט | חרסית | 29.3.22 | 280-1 | 1 | 280 | |
| | 0.0 | מעט | חרסית | 14.4.22 | 280-2 | 2 | | |
| | 0.0 | מעט | חרסית | 14.4.22 | 280-3 | 3 | | |
| 24 | 0.0 | מעט | חרסית | 14.4.22 | 280-4 | 4 | | |
| | 0.0 | מעט | חרסית | 14.4.22 | 280-5 | 5 | | |
| | 0.0 | מעט | מצעים | 20.3.22 | 284-0.5 | 0.5 | 284 | 2-3 ערמת מכילי שמן |
| ND | 0.0 | מעט | חרסית | 20.3.22 | 284-1 | 1 | | |
| | 0.0 | מעט | חרסית | 14.4.22 | 284-2 | 2 | | |
| ND | 0.1 | מעט | חרסית | 14.4.22 | 284-3 | 3 | 285 | |
| | 0.0 | מעט | מצעים | 20.3.22 | 285-0.5 | 0.5 | | |
| ND | 0.0 | מעט | חרסית | 20.3.22 | 285-1 | 1 | | |
| | 0.0 | מעט | חרסית | 14.4.22 | 285-2 | 2 | 286 | |
| 47 | 0.0 | מעט | חרסית | 14.4.22 | 285-3 | 3 | | |
| | 0.0 | מעט | מצעים | 20.3.22 | 286-0.5 | 0.5 | | |
| ND | 0.0 | מעט | חרסית | 20.3.22 | 286-1 | 1 | 287 | |
| | 0.0 | מעט | חרסית | 14.4.22 | 286-2 | 2 | | |
| ND | 0.0 | מעט | חרסית | 14.4.22 | 286-3 | 3 | | |
| 12 | 0.3 | מעט | חרסית | 29.3.22 | 287-0.5 | 0.5 | 288 | 2-4 חבית שמן |
| | 0.2 | מעט | חרסית | 29.3.22 | 287-1 | 1 | | |
| ND | 0.2 | מעט | חרסית | 29.3.22 | 287-2 | 2 | | |
| ND | 0.0 | מעט | חרסית | 29.3.22 | 288-0.5 | 0.5 | 289 | 3-1 אנגר גדול עם מצבור מצברים בפניה |
| | 0.2 | מעט | חרסית | 29.3.22 | 288-1 | 1 | | |
| ND | 0.5 | מעט | חרסית | 29.3.22 | 288-2 | 2 | | |
| | 0.1 | מעט | מצעים | 29.3.22 | 289-0.5 | 0.5 | | |
| ND | 0.3 | מעט | חרסית | 29.3.22 | 289-1 | 1 | | |
| | 0.0 | מעט | חרסית | 14.4.22 | 289-2 | 2 | 289 | |
| ND | 0.1 | מעט | חרסית | 14.4.22 | 289-3 | 3 | | |

| ערוך סך - VSL | | | | | | | | | |
|---------------|-----|-----------|------|-------|-------------|----------|-----------|-----------------------------|------|
| 350 | TPH | PID (PPM) | לחות | תיאור | תאריך דיגום | שם דוגמה | עומק (מ') | קידוח | מוקד |
| | | 0.1 | מעט | מצעים | 29.3.22 | 290-0.5 | 0.5 | 290 | |
| | ND | 0.1 | מעט | חרסית | 29.3.22 | 290-1 | 1 | | |
| | | 0.1 | מעט | חרסית | 14.4.22 | 290-2 | 2 | | |
| | ND | 0.0 | מעט | חרסית | 14.4.22 | 290-3 | 3 | 291 | |
| | | 0.0 | מעט | מצעים | 29.3.22 | 291-0.5 | 0.5 | | |
| | ND | 0.0 | מעט | חרסית | 29.3.22 | 291-1 | 1 | | |
| | | 0.0 | מעט | חרסית | 14.4.22 | 291-2 | 2 | 292 | |
| | 10 | 0.0 | מעט | חרסית | 14.4.22 | 291-3 | 3 | | |
| | | 0.0 | מעט | מצעים | 29.3.22 | 292-0.5 | 0.5 | | |
| | ND | 0.1 | מעט | חרסית | 29.3.22 | 292-1 | 1 | 293 | |
| | | 0.0 | מעט | חרסית | 14.4.22 | 292-2 | 2 | | |
| | 19 | 0.0 | מעט | חרסית | 14.4.22 | 292-3 | 3 | | |
| | | 0.0 | מעט | מצעים | 29.3.22 | 293-0.5 | 0.5 | 294 | |
| | 17 | 0.0 | מעט | חרסית | 29.3.22 | 293-1 | 1 | | |
| | | 0.0 | מעט | חרסית | 14.4.22 | 293-2 | 2 | | |
| | ND | 0.0 | מעט | חרסית | 14.4.22 | 293-3 | 3 | 295 | |
| | | 0.1 | מעט | מצעים | 29.3.22 | 294-0.5 | 0.5 | | |
| | ND | 0.0 | מעט | חרסית | 29.3.22 | 294-1 | 1 | | |
| | | 0.0 | מעט | חרסית | 14.4.22 | 294-2 | 2 | 296 | |
| | 25 | 0.1 | מעט | חרסית | 14.4.22 | 294-3 | 3 | | |
| | | 0.0 | מעט | חרסית | 29.3.22 | 295-0.5 | 0.5 | | |
| | ND | 0.0 | מעט | חרסית | 29.3.22 | 295-1 | 1 | 298 | |
| | | 0.0 | מעט | חרסית | 14.4.22 | 295-2 | 2 | | |
| | 25 | 0.1 | מעט | חרסית | 14.4.22 | 295-3 | 3 | | |
| | ND | 0.0 | מעט | חרסית | 29.3.22 | 296-0.5 | 0.5 | 299 | |
| | | 0.9 | מעט | חרסית | 29.3.22 | 296-1 | 1 | | |
| | 49 | 0.1 | מעט | חרסית | 29.3.22 | 296-2 | 2 | | |
| | ND | 0.1 | מעט | חרסית | 29.3.22 | 298-0.5 | 0.5 | 300 | |
| | | 0.3 | מעט | חרסית | 29.3.22 | 298-1 | 1 | | |
| | ND | 0.3 | מעט | חרסית | 29.3.22 | 298-2 | 2 | | |
| | ND | 0.3 | מעט | חרסית | 29.3.22 | 299-0.5 | 0.5 | 305 | |
| | | 0.3 | מעט | חרסית | 29.3.22 | 299-1 | 1 | | |
| | 11 | 0.3 | מעט | חרסית | 29.3.22 | 299-2 | 2 | | |
| | ND | 0.2 | מעט | חרסית | 29.3.22 | 300-0.5 | 0.5 | 307 | |
| | | 0.2 | מעט | חרסית | 29.3.22 | 300-1 | 1 | | |
| | ND | 0.3 | מעט | חרסית | 29.3.22 | 300-2 | 2 | | |
| | ND | 0.0 | מעט | מצעים | 20.3.22 | 305-0.5 | 0.5 | 308 | |
| | | 0.0 | מעט | מצעים | 20.3.22 | 305-1 | 1 | | |
| | ND | 0.0 | מעט | חרסית | 20.3.22 | 305-2 | 2 | | |
| | | 0.0 | מעט | מצעים | 20.3.22 | 307-0.5 | 0.5 | 321 | |
| | ND | 0.0 | מעט | חרסית | 20.3.22 | 307-1 | 1 | | |
| | ND | 0.0 | מעט | חרסית | 20.3.22 | 307-2 | 2 | | |
| | | 0.0 | מעט | מצעים | 20.3.22 | 308-0.5 | 0.5 | 4-2 פסולת צמיגים | |
| | ND | 0.0 | מעט | חרסית | 20.3.22 | 308-1 | 1 | | |
| | ND | 0.0 | מעט | חרסית | 20.3.22 | 308-2 | 2 | | |
| | | 0.0 | מעט | מצעים | 23.3.22 | 321-0.5 | 0.5 | 4-3 פסולת | |
| | ND | 0.0 | מעט | חרסית | 23.3.22 | 321-1 | 1 | | |
| | | 0.0 | מעט | חרסית | 14.4.22 | 321-2 | 2 | | |
| | 10 | 0.0 | מעט | חרסית | 14.4.22 | 321-3 | 3 | 4-6 מתקן להחלפת שמנים | |

| ערוך סך - VSL | | | | | | | |
|---------------|-----|-----------|------|-------|----------|-----------|--------------------|
| 350 | TPH | PID (PPM) | לחות | תיאור | שם דוגמה | עומק (מ') | מוקד |
| | | 0.0 | מעט | מצעים | 322-0.5 | 0.5 | 322 |
| 12 | | 0.0 | מעט | חרסית | 322-1 | 1 | |
| | | 0.0 | מעט | חרסית | 322-2 | 2 | |
| | ND | 0.0 | מעט | חרסית | 322-3 | 3 | 323 |
| | | 0.0 | מעט | מצעים | 323-0.5 | 0.5 | |
| | ND | 0.0 | מעט | חרסית | 323-1 | 1 | |
| | | 0.0 | מעט | חרסית | 323-2 | 2 | 324 |
| 15 | | 0.1 | מעט | חרסית | 323-3 | 3 | |
| | | 0.0 | מעט | מצעים | 324-0.5 | 0.5 | |
| | ND | 0.0 | מעט | חרסית | 324-1 | 1 | 325 |
| | | 0.2 | מעט | חרסית | 324-2 | 2 | |
| | ND | 0.1 | מעט | חרסית | 324-3 | 3 | |
| | | 0.0 | מעט | מצעים | 325-0.5 | 0.5 | 326 |
| | ND | 0.0 | מעט | חרסית | 325-1 | 1 | |
| | | 0.0 | מעט | חרסית | 325-2 | 2 | |
| | ND | 0.0 | מעט | חרסית | 325-3 | 3 | 327 |
| | | 0.0 | מעט | מצעים | 326-0.5 | 0.5 | |
| | ND | 0.0 | מעט | חרסית | 326-1 | 1 | |
| | | 0.0 | מעט | חרסית | 326-2 | 2 | 328 |
| | ND | 0.0 | מעט | חרסית | 326-3 | 3 | |
| | | 0.0 | מעט | מצעים | 327-0.5 | 0.5 | |
| | ND | 0.0 | מעט | חרסית | 327-1 | 1 | 329 |
| | | 0.0 | מעט | חרסית | 327-2 | 2 | |
| | ND | 0.0 | מעט | חרסית | 327-3 | 3 | |
| | | 0.0 | מעט | מצעים | 328-0.5 | 0.5 | 330 |
| | ND | 0.0 | מעט | חרסית | 328-1 | 1 | |
| | | 0.0 | מעט | חרסית | 328-2 | 2 | |
| 25 | | 0.0 | מעט | חרסית | 328-3 | 3 | 331 |
| | | 0.0 | מעט | מצעים | 329-0.5 | 0.5 | |
| | ND | 0.0 | מעט | חרסית | 329-1 | 1 | |
| | | 0.0 | מעט | חרסית | 329-2 | 2 | 332 |
| | ND | 0.1 | מעט | חרסית | 329-3 | 3 | |
| | | 0.0 | מעט | מצעים | 330-0.5 | 0.5 | |
| | ND | 0.0 | מעט | חרסית | 330-1 | 1 | 333 |
| | | 0.0 | מעט | חרסית | 330-2 | 2 | |
| | ND | 0.2 | מעט | חרסית | 330-3 | 3 | |
| | | 0.0 | מעט | מצעים | 331-0.5 | 0.5 | 334 |
| | ND | 0.0 | מעט | חרסית | 331-1 | 1 | |
| | | 0.1 | מעט | חרסית | 331-2 | 2 | |
| 26 | | 0.0 | מעט | חרסית | 331-3 | 3 | 5-1 ערמת פסולת |
| | | 0.0 | מעט | מצעים | 332-0.5 | 0.5 | |
| | | 0.0 | מעט | חרסית | 332-1 | 1 | |
| 25 | | 0.0 | מעט | חרסית | 332-2 | 2 | 5-2 סככת גרוטור |
| | | 0.0 | מעט | מצעים | 333-0.5 | 0.5 | |
| | 15 | 0.0 | מעט | חרסית | 333-1 | 1 | |
| | ND | 0.0 | מעט | חרסית | 333-2 | 2 | 334 |
| | | 0.0 | מעט | מצעים | 334-0.5 | 0.5 | |
| | ND | 0.0 | מעט | חרסית | 334-1 | 1 | |
| | ND | 0.0 | מעט | חרסית | 334-2 | 2 | |

| ערוך סך - VSL | | | | | | | | | |
|---------------|-----|-----------|------|-------------|-------------|----------|-----------|-------|-------------------------|
| 350 | TPH | PID (PPM) | לחות | תיאור | תאריך דיגום | שם דוגמה | עומק (מ') | קידוח | מוקד |
| | | 0.0 | מעט | מצעים | 23.3.22 | 335-0.5 | 0.5 | 335 | 5-2.1 עמדת אחסון שמן |
| 10 | | 0.0 | מעט | חרסית | 23.3.22 | 335-1 | 1 | | |
| 21 | | 0.0 | מעט | חרסית | 23.3.22 | 335-2 | 2 | | |
| | | 0.0 | מעט | מצעים | 23.3.22 | 336-0.5 | 0.5 | 336 | 5-2 סכנת גרטרור |
| ND | | 0.0 | מעט | חרסית | 23.3.22 | 336-1 | 1 | | |
| ND | | 0.0 | מעט | חרסית | 23.3.22 | 336-2 | 2 | | |
| | | - | מעט | מצעים | 27.3.22 | 337-0.5 | 0.5 | 337 | 5-3 כתם שמן |
| ND | | 0.0 | מעט | חרסית | 27.3.22 | 337-1 | 1 | | |
| | | 0.0 | מעט | חרסית | 14.4.22 | 337-2 | 2 | | |
| | | 0.1 | מעט | חרסית | 14.4.22 | 337-3 | 3 | 338 | |
| | | - | מעט | מצעים | 27.3.22 | 338-0.5 | 0.5 | | |
| ND | | 0.0 | מעט | חרסית | 27.3.22 | 338-1 | 1 | | |
| | | 0.0 | מעט | חרסית | 14.4.22 | 338-2 | 2 | 339 | |
| ND | | 0.1 | מעט | חרסית | 14.4.22 | 338-3 | 3 | | |
| | | - | מעט | מצעים | 27.3.22 | 339-0.5 | 0.5 | | |
| ND | | 0.1 | מעט | חרסית | 27.3.22 | 339-1 | 1 | 340 | |
| | | 0.0 | מעט | חרסית | 14.4.22 | 339-2 | 2 | | |
| ND | | 0.1 | מעט | חרסית | 14.4.22 | 339-3 | 3 | | |
| | | - | מעט | מצעים | 27.3.22 | 340-0.5 | 0.5 | 341 | |
| ND | | 0.1 | מעט | חרסית | 27.3.22 | 340-1 | 1 | | |
| | | 0.0 | מעט | חרסית | 14.4.22 | 340-2 | 2 | | |
| ND | | 0.0 | מעט | חרסית | 14.4.22 | 340-3 | 3 | 342 | 6-1 חניון אוטובוסים |
| | | - | מעט | מצעים | 27.3.22 | 341-0.5 | 0.5 | | |
| ND | | 0.0 | מעט | חרסית | 27.3.22 | 341-1 | 1 | | |
| | | 0.0 | מעט | חרסית | 14.4.22 | 341-2 | 2 | 343 | |
| ND | | 0.2 | מעט | חרסית | 14.4.22 | 341-3 | 3 | | |
| ND | | 0.0 | מעט | חרסית | 5.4.22 | 342-0.5 | 0.5 | | |
| | | 0.0 | מעט | חרסית | 5.4.22 | 342-1 | 1 | 344 | |
| ND | | 0.0 | מעט | חרסית | 5.4.22 | 342-2 | 2 | | |
| | | 0.0 | מעט | חרסית | 5.4.22 | 343-1 | 1 | | |
| ND | | 0.0 | מעט | חרסית | 5.4.22 | 343-2 | 2 | 345 | |
| ND | | 0.0 | מעט | חרסית | 5.4.22 | 344-0.5 | 0.5 | | |
| | | 0.0 | מעט | חרסית | 5.4.22 | 344-1 | 1 | | |
| ND | | 0.0 | מעט | חרסית | 5.4.22 | 344-2 | 2 | 347 | 7-1 חניית מטוסים |
| ND | | 1.3 | מעט | חרסית | 5.4.22 | 345-0.5 | 0.5 | | |
| | | 0.0 | מעט | חרסית | 5.4.22 | 345-1 | 1 | | |
| ND | | 0.0 | מעט | חרסית | 5.4.22 | 345-2 | 2 | 348 | |
| ND | | 0.0 | מעט | חרסית | 27.3.22 | 347-0.5 | 0.5 | | |
| | | 0.0 | מעט | חרסית | 27.3.22 | 347-1 | 1 | | |
| ND | | 0.0 | מעט | חרסית | 27.3.22 | 347-2 | 2 | 349 | |
| | | 0.0 | מעט | מצעים | 23.3.22 | 348-0.5 | 0.5 | | |
| 31 | | 0.0 | מעט | מצעים+חרסית | 23.3.22 | 348-1 | 1 | | |
| ND | | 0.0 | מעט | חרסית | 23.3.22 | 348-2 | 2 | 350 | |
| ND | | 0.2 | מעט | חרסית | 5.4.22 | 349-0.5 | 0.5 | | |
| | | 0.1 | מעט | חרסית | 5.4.22 | 349-1 | 1 | | |
| ND | | 0.1 | מעט | חרסית | 5.4.22 | 349-2 | 2 | 350 | |
| ND | | 0.2 | מעט | חרסית | 27.3.22 | 350-0.5 | 0.5 | | |
| | | 0.1 | מעט | חרסית | 27.3.22 | 350-1 | 1 | | |
| ND | | 0.0 | מעט | חרסית | 27.3.22 | 350-2 | 2 | | |

| 350 ערך סך - VSL | | | | | | | | |
|------------------|-----------|------|-------|-------------|----------|-----------|-------|---------------------------|
| TPH | PID (PPM) | לחות | תיאור | תאריך דיגום | שם דוגמה | עומק (מ') | קידוח | מוקד |
| ND | 0.0 | מעט | חרסית | 5.4.22 | 351-0.5 | 0.5 | 351 | 6-1 חניון אוטובוסים |
| | 0.0 | מעט | חרסית | 5.4.22 | 351-1 | 1 | | |
| ND | 0.0 | מעט | חרסית | 5.4.22 | 351-2 | 2 | | |
| | 0.0 | מעט | חרסית | 27.3.22 | 352-0.5 | 0.5 | 352 | |
| | 0.0 | מעט | חרסית | 27.3.22 | 352-1 | 1 | | |
| ND | 0.2 | מעט | חרסית | 27.3.22 | 352-2 | 2 | | |
| ND | 0.3 | מעט | חרסית | 27.3.22 | 353-0.5 | 0.5 | 353 | |
| | 0.3 | מעט | חרסית | 27.3.22 | 353-1 | 1 | | |
| ND | 0.1 | מעט | חרסית | 27.3.22 | 353-2 | 2 | | |
| ND | 0.0 | מעט | חרסית | 27.3.22 | 354-0.5 | 0.5 | 354 | |
| | 0.1 | מעט | חרסית | 27.3.22 | 354-1 | 1 | | |
| ND | 0.0 | מעט | חרסית | 27.3.22 | 354-2 | 2 | | |
| ND | 0.0 | מעט | חרסית | 5.4.22 | 355-0.5 | 0.5 | 355 | |
| | 0.0 | מעט | חרסית | 5.4.22 | 355-1 | 1 | | |
| ND | 0.0 | מעט | חרסית | 5.4.22 | 355-2 | 2 | | |
| ND | 0.0 | מעט | חרסית | 5.4.22 | 356-0.5 | 0.5 | 356 | |
| | 0.3 | מעט | חרסית | 5.4.22 | 356-1 | 1 | | |
| ND | 3.7 | מעט | חרסית | 5.4.22 | 356-2 | 2 | | |
| ND | 0.0 | מעט | חמרה | 27.3.22 | 362-0.5 | 0.5 | 362 | 1-3 ניקוז אזור טיפולים |
| ND | 0.0 | מעט | חמרה | 27.3.22 | 362-1 | 1 | | |
| | 0.0 | מעט | חרסית | 14.4.22 | 362-2 | 2 | | |
| | 0.0 | מעט | חרסית | 14.4.22 | 362-3 | 3 | | |
| 11 | 0.1 | מעט | חרסית | 14.4.22 | 362-4 | 4 | | |
| | 0.1 | מעט | חרסית | 14.4.22 | 362-5 | 5 | | |

טבלה 2 - טבלת אנליזת מתכות

| 23464.3 | 62.57 | 389.95 | 0.78 | 46928.6 | 46928.6 | 20.44 | 31.29 | 40 | 528.14 | 391.017 | 1864.8 | 156.43 | 3.13 | 10164.80 | 3128.57 | 23.45 | 71.34 | 3832500 | 156.21 | 15557 | 1231.54 | 16 | 77999.1 | 3.13 | ערכי סף VSL | | | | |
|-----------|-----------|-----------|-----------|-----------|-----------|-----------|-----------|-----------|-----------|-----------|---------------|-----------|-----------|----------------|-----------|-------------|-----------|-----------|-----------|-----------|-----------|-----------|-----------|-----------|-------------|-----------|----------|-------------|-----|
| | | | | | | | | | | | | | | | | | | | | | | | | | חומר נבדק | | | | |
| | | | | | | | | | | | | | | | | | | | | | | | | | קידוח | עומק (מ') | שם דוגמה | דיוגם תאריך | CAS |
| 7440-66-6 | 7440-33-7 | 7440-62-2 | 7440-28-0 | 7440-24-6 | 7440-31-5 | 7782-49-2 | 7440-36-0 | 7439-92-1 | 7440-02-0 | 7439-98-7 | 7439-96-5 | 7439-93-2 | 7439-97-6 | 7439-89-6 | 7440-50-8 | 7440-48-4 | 7440-43-9 | 7440-70-2 | 7440-41-7 | 7440-39-3 | 7440-42-8 | 7440-38-2 | 7429-90-5 | 7440-22-4 | | | | | |
| 937.7 | 10.0 | 58.8 | <1 | 60.6 | <3 | <3 | 3.6 | 4.8 | 35.9 | <1 | 2199.1 | 25.3 | <1 | 27702.1 | 30.5 | 26.1 | <2 | 15188.0 | 1.1 | 324.3 | 5.9 | <5 | 33934.0 | <1 | 17.11.21 | 1-1 | 1 | 1 | |
| 62.0 | <5 | 80.2 | <1 | 101.6 | <3 | <3 | 3.7 | 13.2 | 43.4 | <1 | 948.3 | 35.3 | <1 | 29047.1 | 25.3 | 18.3 | <2 | 33168.7 | 1.4 | 175.3 | 14.5 | <5 | 56731.4 | <1 | 22.11.21 | 1-3 | 3 | 1 | |
| 73.0 | <5 | 59.8 | <1 | 67.0 | <3 | <3 | 3.5 | 0.0 | 32.1 | <1 | 738.9 | 26.2 | <1 | 27797.1 | 22.0 | 16.3 | <2 | 18009.8 | 1.1 | 226.3 | 5.7 | <5 | 34334.0 | <1 | 17.11.21 | 2-1 | 1 | 2 | |
| 55.5 | <5 | 73.3 | <1 | 90.8 | <3 | <3 | 3.6 | 6.3 | 41.9 | <1 | 611.3 | 30.9 | <1 | 31209.6 | 22.4 | 17.0 | <2 | 35521.5 | 1.3 | 47.7 | 11.8 | <5 | 49462.7 | <1 | 22.11.21 | 2-3 | 3 | 2 | |
| 63.4 | <5 | 57.6 | <1 | 57.3 | <3 | <3 | 3.3 | 1.4 | 30.7 | <1 | 723.7 | 25.6 | <1 | 25547.4 | 20.3 | 16.2 | <2 | 22074.0 | 1.1 | 182.1 | 5.7 | <5 | 44788.0 | <1 | 17.11.21 | 3N-1 | 1 | 3 | |
| 52.3 | <5 | 57.9 | <1 | 59.8 | <3 | <3 | 0.0 | 2.4 | 35.1 | <1 | 709.2 | 24.8 | <1 | 26313.4 | 20.3 | 16.1 | <2 | 29254.6 | 1.2 | 184.5 | 5.2 | <5 | 44735.1 | <1 | 15.11.21 | 4-1 | 1 | 4 | |
| 63.9 | <5 | 57.5 | <1 | 61.9 | <3 | <3 | 3.5 | 1.3 | 32.6 | <1 | 794.9 | 25.5 | <1 | 26365.4 | 21.8 | 16.7 | <2 | 23902.8 | 1.1 | 188.0 | 5.3 | <5 | 32819.2 | <1 | 17.11.21 | 5-1 | 1 | 5 | |
| 68.1 | <5 | 63.4 | <1 | 63.7 | <3 | <3 | 3.6 | 1.1 | 33.0 | <1 | 742.1 | 28.4 | <1 | 27975.3 | 22.0 | 17.0 | <2 | 26260.2 | 1.2 | 205.4 | 6.3 | <5 | 47360.0 | <1 | 17.11.21 | 6-0.5 | 0.5 | 6 | |
| 69.0 | <5 | 59.2 | <1 | 66.4 | <3 | <3 | 3.8 | 1.7 | 32.9 | <1 | 786.8 | 26.6 | <1 | 26641.6 | 21.0 | 17.0 | <2 | 19110.0 | 1.1 | 223.7 | 6.0 | <5 | 33291.0 | <1 | 17.11.21 | 7-1 | 1 | 7 | |
| 66.4 | <5 | 63.5 | <1 | 74.0 | <3 | <3 | 4.1 | 1.7 | 36.8 | <1 | 1247.1 | 27.3 | <1 | 28331.5 | 22.1 | 19.3 | <2 | 34727.2 | 1.2 | 216.6 | 6.2 | <5 | 34360.8 | <1 | 17.11.21 | 8-1 | 1 | 8 | |
| 67.5 | <5 | 61.6 | <1 | 65.4 | <3 | <3 | 4.0 | 1.6 | 32.7 | <1 | 742.5 | 27.1 | <1 | 27272.2 | 21.5 | 17.3 | <2 | 19476.9 | 1.2 | 182.1 | 5.6 | <5 | 45299.2 | <1 | 17.11.21 | 9-1 | 1 | 9 | |
| 64.6 | <5 | 59.2 | <1 | 62.1 | <3 | <3 | 3.2 | 1.5 | 30.9 | <1 | 705.8 | 26.1 | <1 | 24919.9 | 20.6 | 16.3 | <2 | 19326.3 | 1.1 | 182.8 | 5.4 | <5 | 50629.9 | <1 | 17.11.21 | 10-1 | 1 | 10 | |
| 70.4 | <5 | 61.8 | <1 | 64.6 | <3 | <3 | 3.6 | 1.7 | 34.3 | <1 | 827.7 | 26.9 | <1 | 27163.0 | 21.5 | 18.1 | <2 | 21577.6 | 1.2 | 197.8 | 5.5 | <5 | 33929.0 | <1 | 17.11.21 | 11-1 | 1 | 11 | |
| 54.3 | <5 | 74.8 | <1 | 91.6 | <3 | <3 | 3.9 | 7.3 | 44.3 | <1 | 1265.2 | 29.8 | <1 | 31164.5 | 24.6 | 22.3 | <2 | 32641.4 | 1.3 | 174.2 | 7.6 | <5 | 49818.3 | <1 | 22.11.21 | 20N-1 | 1 | 20.1 | |
| 73.3 | <5 | 87.1 | <1 | 91.3 | <3 | <3 | 4.1 | 15.9 | 45.8 | <1 | 670.3 | 41.1 | <1 | 31033.0 | 30.1 | 18.7 | <2 | 24242.8 | 1.6 | 104.7 | 17.1 | <5 | 59478.6 | <1 | 22.11.21 | 20N-3 | 3 | 20.1 | |
| 47.4 | <5 | 65.4 | <1 | 81.0 | <3 | <3 | 3.5 | 6.4 | 36.9 | <1 | 564.6 | 25.7 | <1 | 27861.7 | 21.7 | 15.6 | <2 | 44844.3 | 1.1 | 122.6 | 5.7 | <5 | 41835.1 | <1 | 22.11.21 | 21N-1 | 1 | 21.1 | |
| 54.9 | <5 | 76.9 | <1 | 88.7 | <3 | <3 | 3.5 | 6.9 | 48.4 | <1 | 1366.1 | 30.7 | <1 | 32522.1 | 26.5 | 22.4 | <2 | 16734.6 | 1.4 | 261.1 | 6.5 | <5 | 50022.0 | <1 | 22.11.21 | 21N-3 | 3 | 21.1 | |
| 49.1 | <5 | 54.8 | <1 | 94.6 | <3 | <3 | <3 | 6.2 | 41.0 | <1 | 1795.0 | 21.9 | <1 | 23026.8 | 17.3 | 18.6 | <2 | 122208.0 | 0.9 | 247.4 | 5.6 | <5 | 24875.5 | <1 | 25.11.21 | 22N-1 | 1 | 22 | |
| 54.1 | <5 | 47.8 | <1 | 57.6 | <3 | <3 | <3 | 1.6 | 21.7 | <1 | 441.0 | 22.5 | <1 | 20550.5 | 15.3 | 10.7 | <2 | 39822.8 | 0.8 | 110.2 | 5.6 | <5 | 23684.6 | <1 | 17.11.21 | 22-1 | 1 | 22 ישן | |
| 148.5 | 0.0 | 49.3 | 0.0 | 91.5 | <3 | <3 | 3.4 | 26.1 | 29.8 | <1 | 589.7 | 20.6 | <1 | 23745.5 | 72.8 | 14.0 | <2 | 28667.3 | 0.9 | 138.4 | 4.1 | <5 | 22327.5 | <1 | 30.11.21 | 23N-1 | 1 | 23 | |
| 49.0 | <5 | 63.5 | <1 | 67.7 | <3 | <3 | 3.8 | 9.2 | 38.9 | <1 | 809.9 | 26.7 | <1 | 29147.1 | 20.9 | 18.0 | <2 | 25424.3 | 1.2 | 197.4 | 4.3 | <5 | 29629.4 | <1 | 30.11.21 | 24N-1 | 1 | 24 | |
| 51.6 | <5 | 64.6 | <1 | 73.6 | <3 | <3 | 3.2 | 9.5 | 37.7 | <1 | 743.7 | 28.4 | <1 | 27134.9 | 21.8 | 17.4 | <2 | 17518.3 | 1.2 | 159.3 | 5.5 | <5 | 30482.8 | <1 | 30.11.21 | 25N-1 | 1 | 25 | |
| 80.3 | <5 | 99.0 | <1 | 123.6 | <3 | <3 | 5.6 | 15.0 | 54.5 | <1 | 939.0 | 44.1 | <1 | 43283.6 | 33.5 | 24.7 | <2 | 27514.7 | 1.8 | 212.8 | 12.4 | <5 | 46799.9 | <1 | 30.11.21 | 26N-1 | 1 | 26 | |
| 51.4 | <5 | 67.2 | <1 | 80.1 | <3 | <3 | 3.6 | 10.3 | 40.9 | <1 | 1277.5 | 29.1 | <1 | 29596.3 | 22.8 | 19.0 | <2 | 17364.3 | 1.3 | 165.3 | 6.2 | <5 | 31259.1 | <1 | 30.11.21 | 27N-1 | 1 | 27 | |
| 50.9 | <5 | 65.7 | <1 | 78.8 | <3 | <3 | 4.0 | 10.7 | 43.5 | <1 | 1366.1 | 28.4 | <1 | 29594.5 | 22.6 | 19.8 | <2 | 20770.5 | 1.2 | 212.0 | 5.2 | <5 | 30461.3 | <1 | 30.11.21 | 28N-1 | 1 | 28 | |
| 51.3 | <5 | 68.0 | <1 | 75.0 | <3 | <3 | 3.6 | 8.7 | 39.3 | <1 | 741.8 | 29.7 | <1 | 28364.7 | 22.0 | 18.9 | <2 | 17024.7 | 1.3 | 144.2 | 5.4 | <5 | 31443.7 | <1 | 30.11.21 | 29N-1 | 1 | 29 | |
| 50.3 | <5 | 66.1 | <1 | 77.0 | <3 | <3 | 3.1 | 9.9 | 41.4 | <1 | 1279.4 | 27.8 | <1 | 26418.8 | 22.2 | 20.4 | <2 | 20651.2 | 1.3 | 197.6 | 4.6 | <5 | 29373.0 | <1 | 30.11.21 | 30N-0.5 | 0.5 | 30 | |
| 49.4 | <5 | 68.3 | <1 | 72.4 | <3 | <3 | 3.5 | 10.0 | 43.3 | <1 | 1455.3 | 28.5 | <1 | 26186.8 | 22.1 | 21.9 | <2 | 16009.6 | 1.3 | 202.3 | 4.6 | <5 | 38805.6 | <1 | 30.11.21 | 31N-1 | 1 | 31 | |
| 54.3 | <5 | 71.1 | <1 | 76.8 | <3 | <3 | 4.0 | 12.1 | 43.3 | <1 | 937.9 | 30.1 | <1 | 31872.3 | 23.5 | 20.8 | <2 | 16834.4 | 1.3 | 201.4 | 4.1 | <5 | 32846.9 | <1 | 1.12.21 | 32N-1 | 1 | 32 | |
| 51.7 | <5 | 69.7 | <1 | 77.4 | <3 | <3 | 3.5 | 10.3 | 40.0 | <1 | 653.1 | 29.7 | <1 | 28143.1 | 24.0 | 19.0 | <2 | 15505.3 | 1.3 | 154.3 | 5.8 | 5.3 | 40526.8 | <1 | 30.11.21 | 33N-1 | 1 | 33 | |
| 52.9 | <5 | 71.3 | <1 | 75.5 | <3 | <3 | 3.2 | 7.1 | 50.1 | <1 | 1905.7 | 30.4 | <1 | 26091.8 | 23.9 | 22.9 | <2 | 25967.7 | 1.3 | 266.4 | 4.7 | <5 | 41041.1 | <1 | 1.12.21 | 34N-1 | 1 | 34 | |
| 48.9 | <5 | 65.4 | <1 | 64.3 | <3 | <3 | 3.7 | 10.1 | 37.7 | <1 | 841.7 | 26.6 | <1 | 28368.3 | 22.8 | 18.4 | <2 | 23930.9 | 1.3 | 204.8 | 4.9 | <5 | 33341.5 | <1 | 1.12.21 | 35N-1 | 1 | 35 | |
| 58.7 | <5 | 78.4 | <1 | 84.8 | <3 | <3 | 3.5 | 0.0 | 49.4 | <1 | 1273.0 | 31.0 | <1 | 29311.0 | 24.9 | 19.7 | <2 | 17354.2 | 1.4 | 126.2 | 8.7 | <5 | 49259.7 | <1 | 22.11.21 | 40N-3 | 3 | 40 | |

| 23464.3 | 62.57 | 389.95 | 0.78 | 46928.6 | 46928.6 | 20.44 | 31.29 | 40 | 528.14 | 391.017 | 1864.8 | 156.43 | 3.13 | 10164.80 | 3128.57 | 23.45 | 71.34 | 3832500 | 156.21 | 15557 | 1231.54 | 16 | 77999.1 | 3.13 | ערכי סף VSL | | | | |
|-----------|-----------|-----------|-----------|-----------|-----------|-----------|-----------|-----------|-----------|-----------|-----------|-----------|-----------|----------------|-----------|-------------|-----------|-----------|-----------|-----------|-----------|-----------|-----------|-----------|-------------|--------------|----------|-----------|-------|
| Zn | W | V | Tl | Sr | Sn | Se | Sb | Pb | Ni | Mo | Mn | Li | Hg | Fe | Cu | Co | Cd | Ca | Be | Ba | B | As | Al | Ag | חומר נבדק | | | | |
| 7440-66-6 | 7440-33-7 | 7440-62-2 | 7440-28-0 | 7440-24-6 | 7440-31-5 | 7782-49-2 | 7440-36-0 | 7439-92-1 | 7440-02-0 | 7439-98-7 | 7439-96-5 | 7439-93-2 | 7439-97-6 | 7439-89-6 | 7440-50-8 | 7440-48-4 | 7440-43-9 | 7440-70-2 | 7440-41-7 | 7440-39-3 | 7440-42-8 | 7440-38-2 | 7429-90-5 | 7440-22-4 | CAS | דיוגום תאריך | שם דוגמה | עומק (מ') | קידום |
| 59.6 | <5 | 79.0 | <1 | 85.3 | <3 | <3 | 3.4 | 18.8 | 43.5 | <1 | 918.6 | 32.6 | <1 | 26987.2 | 25.4 | 18.5 | <2 | 13959.0 | 1.5 | 104.5 | 9.4 | <5 | 52951.0 | <1 | 22.11.21 | 41N-3 | 3 | 41 | |
| 47.2 | <5 | 59.3 | <1 | 65.8 | <3 | <3 | 3.5 | 4.8 | 36.5 | 1.2 | 779.3 | 28.7 | <1 | 26896.3 | 19.0 | 15.6 | <2 | 17335.3 | 1.1 | 163.0 | 9.3 | <5 | 31729.8 | <1 | 21.11.21 | 45N-1 | 1 | 45 | |
| 46.5 | <5 | 58.0 | <1 | 64.7 | <3 | <3 | <3 | 6.2 | 36.9 | <1 | 1366.1 | 25.7 | <1 | 24587.4 | 19.1 | 17.4 | <2 | 11385.0 | 1.1 | 220.9 | 4.0 | <5 | 41509.1 | <1 | 21.11.21 | N1-1 | 1 | 45.1 | |
| 47.1 | <5 | 66.0 | <1 | 71.9 | <3 | <3 | 3.2 | 9.6 | 34.1 | <1 | 970.0 | 28.4 | <1 | 28510.2 | 22.9 | 17.6 | <2 | 12646.9 | 1.0 | 186.2 | 5.6 | <5 | 55083.1 | <1 | 13.12.21 | 45.1.1-1 | 1 | 45.1.1 | |
| 46.5 | <5 | 69.8 | <1 | 81.7 | <3 | <3 | 3.2 | 8.1 | 31.9 | <1 | 583.1 | 28.3 | <1 | 28677.6 | 23.9 | 16.3 | <2 | 16869.5 | 1.0 | 130.8 | 5.3 | <5 | 47273.1 | <1 | 13.12.21 | 45.1.2-1 | 1 | 45.1.2 | |
| 47.5 | <5 | 66.6 | <1 | 69.6 | <3 | <3 | 3.1 | 8.5 | 33.2 | <1 | 675.1 | 29.3 | <1 | 28229.9 | 23.1 | 17.0 | <2 | 9500.5 | 1.0 | 153.5 | 9.5 | <5 | 48114.8 | <1 | 13.12.21 | 45.1.3-1 | 1 | 45.1.3 | |
| 54.4 | <5 | 56.2 | <1 | 69.2 | <3 | <3 | 3.5 | 6.9 | 35.4 | <1 | 365.4 | 24.9 | <1 | 26548.8 | 21.9 | 13.4 | <2 | 11471.8 | 1.1 | 315.7 | 3.2 | <5 | 29459.8 | <1 | 21.11.21 | N2-1 | 1 | 45.2 | |
| 49.7 | <5 | 61.7 | <1 | 61.9 | <3 | <3 | 3.2 | 7.1 | 44.5 | <1 | 1594.9 | 26.7 | <1 | 26284.2 | 20.6 | 21.6 | <2 | 22942.4 | 1.2 | 235.7 | 7.3 | <5 | 46388.1 | <1 | 18.11.21 | 48-1 | 1 | 48 | |
| 47.0 | <5 | 58.1 | <1 | 61.2 | <3 | <3 | 3.6 | 6.6 | 41.0 | <1 | 1321.6 | 25.3 | <1 | 27424.1 | 20.0 | 19.1 | <2 | 20647.9 | 1.1 | 189.3 | 6.7 | <5 | 31895.3 | <1 | 18.11.21 | 49-1 | 1 | 49 | |
| 46.5 | <5 | 59.5 | <1 | 67.8 | <3 | <3 | 3.7 | 6.7 | 38.1 | <1 | 1281.8 | 25.4 | <1 | 27620.5 | 19.9 | 18.4 | <2 | 28862.5 | 1.1 | 191.9 | 3.5 | <5 | 31916.8 | <1 | 18.11.21 | 50-1 | 1 | 50 | |
| 35.2 | <5 | 46.5 | <1 | 76.9 | <3 | <3 | <3 | 4.6 | 35.7 | <1 | 1585.6 | 20.1 | <1 | 20153.8 | 16.0 | 18.6 | <2 | 87545.7 | 0.8 | 201.2 | 3.5 | <5 | 22695.4 | <1 | 18.11.21 | 55-1 | 1 | 55 | |
| 51.8 | <5 | 61.2 | <1 | 78.7 | <3 | <3 | 3.3 | 7.6 | 41.6 | <1 | 1575.6 | 26.4 | <1 | 27974.8 | 20.3 | 19.2 | <2 | 31483.3 | 1.1 | 197.4 | 4.9 | <5 | 31782.9 | <1 | 18.11.21 | 56-1 | 1 | 56 | |
| 61.8 | <5 | 59.2 | <1 | 59.5 | <3 | <3 | 3.2 | 7.9 | 42.7 | <1 | 1747.3 | 24.1 | <1 | 26181.3 | 19.8 | 21.4 | <2 | 31492.0 | 1.0 | 225.5 | 5.2 | <5 | 29580.1 | <1 | 18.11.21 | 57-1 | 1 | 57 | |
| 55.6 | <5 | 77.5 | <1 | 80.4 | <3 | <3 | 3.8 | 7.6 | 49.7 | <1 | 1386.3 | 29.9 | <1 | 32864.3 | 25.9 | 23.7 | <2 | 22481.9 | 1.4 | 221.2 | 5.6 | <5 | 50962.1 | <1 | 22.11.21 | 58-1 | 1 | 58 | |
| 46.7 | <5 | 69.6 | <1 | 85.8 | <3 | <3 | 3.8 | 6.3 | 44.8 | <1 | 1484.1 | 26.0 | <1 | 29572.4 | 22.5 | 20.2 | <2 | 35552.7 | 1.2 | 224.1 | 3.8 | <5 | 33953.8 | <1 | 22.11.21 | 59-1 | 1 | 59 | |
| 47.5 | <5 | 66.0 | <1 | 67.0 | <3 | <3 | 3.3 | 0.0 | 39.5 | <1 | 1115.5 | 27.0 | <1 | 24980.2 | 22.0 | 17.9 | <2 | 22562.3 | 1.2 | 179.0 | 6.7 | <5 | 44471.3 | <1 | 22.11.21 | 60-1 | 1 | 60 | |
| 54.2 | <5 | 60.4 | <1 | 62.4 | <3 | <3 | 4.2 | 6.4 | 37.5 | <1 | 763.1 | 25.3 | <1 | 28965.4 | 21.1 | 16.7 | <2 | 21855.6 | 1.1 | 150.4 | 4.3 | <5 | 33050.6 | <1 | 25.11.21 | 61-1 | 1 | 61 | |
| 56.8 | <5 | 66.4 | <1 | 68.7 | <3 | <3 | 3.6 | 7.2 | 42.2 | <1 | 1217.7 | 27.9 | <1 | 28525.4 | 22.9 | 19.5 | <2 | 18725.2 | 1.2 | 194.8 | 5.2 | <5 | 46134.0 | <1 | 25.11.21 | 62-1 | 1 | 62 | |
| 72.8 | <5 | 55.5 | <1 | 73.0 | <3 | <3 | 3.2 | 11.2 | 35.7 | <1 | 1025.0 | 24.4 | <1 | 25508.0 | 19.7 | 16.7 | <2 | 29594.0 | 1.0 | 157.7 | 3.8 | <5 | 29975.1 | <1 | 25.11.21 | 63-1 | 1 | 63 | |
| 61.9 | <5 | 69.1 | <1 | 73.0 | <3 | <3 | 3.7 | 6.6 | 46.1 | <1 | 1282.1 | 29.0 | <1 | 30355.7 | 23.6 | 21.4 | <2 | 22343.2 | 1.3 | 217.1 | 6.5 | <5 | 47643.9 | <1 | 25.11.21 | 64-1 | 1 | 64 | |
| 65.0 | <5 | 71.8 | <1 | 68.0 | <3 | <3 | 4.3 | 7.1 | 46.2 | <1 | 1229.6 | 28.5 | <1 | 32462.9 | 24.9 | 21.8 | <2 | 14480.5 | 1.3 | 210.6 | 5.7 | <5 | 48086.6 | <1 | 25.11.21 | 65-1 | 1 | 65 | |
| 52.7 | <5 | 60.9 | <1 | 60.3 | <3 | <3 | 3.3 | 8.9 | 45.7 | <1 | 601.8 | 26.7 | <1 | 25741.9 | 23.5 | 18.6 | <2 | 13526.9 | 1.3 | 216.3 | 0.0 | <5 | 42989.9 | <1 | 22.11.21 | 66N-1 | 1 | 66 | |
| 45.3 | <5 | 56.4 | <1 | 61.6 | <3 | <3 | 3.3 | 5.6 | 35.7 | <1 | 727.0 | 25.4 | <1 | 26172.2 | 17.8 | 15.9 | <2 | 13546.3 | 1.1 | 241.3 | 6.4 | <5 | 29556.3 | <1 | 21.11.21 | 72-1 | 1 | 72 | |
| 51.5 | <5 | 59.3 | <1 | 53.6 | <3 | <3 | 3.5 | 7.8 | 37.4 | <1 | 1233.7 | 26.1 | <1 | 27932.4 | 20.3 | 17.3 | <2 | 23080.4 | 1.1 | 124.2 | 3.4 | <5 | 32496.6 | <1 | 18.11.21 | 73-1 | 1 | 73 | |
| 44.4 | <5 | 55.3 | <1 | 61.0 | <3 | <3 | 3.2 | 5.6 | 33.7 | <1 | 700.7 | 26.3 | <1 | 24167.9 | 18.4 | 14.7 | <2 | 20054.2 | 1.0 | 254.8 | 5.9 | <5 | 40929.5 | <1 | 21.11.21 | 74-1 | 1 | 74 | |
| 49.7 | <5 | 50.1 | <1 | 92.0 | <3 | <3 | 3.2 | 5.5 | 31.7 | <1 | 624.4 | 26.1 | <1 | 23592.5 | 17.1 | 13.7 | <2 | 18264.9 | 1.0 | 214.6 | 7.2 | <5 | 27218.1 | <1 | 21.11.21 | 75-1 | 1 | 75 | |
| 45.0 | <5 | 48.8 | <1 | 96.0 | <3 | <3 | 3.3 | 15.9 | 30.9 | <1 | 640.9 | 24.6 | <1 | 22813.8 | 16.2 | 13.3 | <2 | 40189.0 | 0.9 | 216.0 | 6.0 | <5 | 26327.2 | <1 | 21.11.21 | 77-1 | 1 | 77 | |
| 52.2 | <5 | 63.6 | <1 | 61.4 | <3 | <3 | 3.4 | 1.4 | 38.5 | <1 | 836.1 | 27.7 | <1 | 30826.9 | 21.9 | 18.5 | <2 | 27033.7 | 1.2 | 177.6 | 5.9 | <5 | 36001.5 | <1 | 15.11.21 | 82-1 | 1 | 82 | |
| 51.1 | <5 | 55.5 | <1 | 56.9 | <3 | <3 | <3 | 1.3 | 33.8 | <1 | 722.9 | 24.8 | <1 | 26714.5 | 19.3 | 15.5 | <2 | 43953.7 | 1.0 | 157.5 | 5.9 | <5 | 31185.8 | <1 | 15.11.21 | 83-1 | 1 | 83 | |
| 52.3 | <5 | 63.2 | <1 | 50.1 | <3 | <3 | 3.1 | 2.6 | 41.3 | <1 | 1014.2 | 26.7 | <1 | 29768.2 | 22.3 | 19.5 | <2 | 22133.1 | 1.2 | 196.7 | 5.7 | <5 | 46350.7 | <1 | 15.11.21 | 84-1 | 1 | 84 | |
| 55.8 | <5 | 74.7 | <1 | 93.7 | <3 | <3 | 3.8 | 7.3 | 45.8 | <1 | 890.0 | 30.2 | <1 | 32304.6 | 25.4 | 20.4 | <2 | 30326.7 | 1.3 | 202.6 | 6.9 | <5 | 49750.5 | <1 | 22.11.21 | 85-1 | 1 | 85 | |
| 52.0 | <5 | 66.4 | <1 | 68.0 | <3 | <3 | 3.6 | 6.8 | 38.2 | <1 | 668.3 | 26.7 | <1 | 28796.2 | 21.5 | 16.5 | <2 | 45565.0 | 1.2 | 167.3 | 5.8 | <5 | 32724.8 | <1 | 22.11.21 | 93-1 | 1 | 93 | |
| 45.6 | <5 | 53.5 | <1 | 62.1 | <3 | <3 | 3.2 | 4.5 | 32.2 | <1 | 633.2 | 26.9 | <1 | 23829.1 | 16.9 | 13.5 | <2 | 54107.3 | 1.0 | 130.3 | 4.7 | <5 | 27273.0 | <1 | 21.11.21 | 94-1 | 1 | 94 | |
| 39.1 | <5 | 45.9 | <1 | 66.0 | <3 | <3 | <3 | 4.8 | 28.7 | <1 | 565.5 | 22.3 | <1 | 20103.8 | 14.8 | 12.8 | <2 | 55337.6 | 0.8 | 116.1 | 4.3 | <5 | 23315.3 | <1 | 21.11.21 | 95-1 | 1 | 95 | |
| 45.4 | <5 | 57.5 | <1 | 73.9 | <3 | <3 | 3.1 | 5.8 | 34.3 | <1 | 661.8 | 25.4 | <1 | 23951.0 | 18.7 | 14.6 | <2 | 58912.4 | 0.9 | 134.3 | 5.5 | <5 | 28585.3 | <1 | 22.11.21 | 96-1 | 1 | 96 | |
| 40.0 | <5 | 49.4 | <1 | 117.5 | <3 | <3 | <3 | 1.6 | 30.5 | <1 | 651.9 | 21.1 | <1 | 24189.7 | 17.2 | 14.6 | <2 | 34050.9 | 0.9 | 142.7 | 4.3 | <5 | 27313.2 | <1 | 15.11.21 | 97-0.5 | 0.5 | 97 | |
| 50.7 | <5 | 62.3 | <1 | 70.5 | <3 | <3 | 3.6 | 1.4 | 40.2 | <1 | 642.4 | 27.3 | <1 | 29709.7 | 21.6 | 17.5 | <2 | 37861.4 | 1.2 | 147.1 | 6.1 | <5 | 33973.0 | <1 | 15.11.21 | 98-1 | 1 | 98 | |

| 23464.3 | 62.57 | 389.95 | 0.78 | 46928.6 | 46928.6 | 20.44 | 31.29 | 40 | 528.14 | 391.017 | 1864.8 | 156.43 | 3.13 | 10164.80 | 3128.57 | 23.45 | 71.34 | 3832500 | 156.21 | 15557 | 1231.54 | 16 | 77999.1 | 3.13 | ערכי סף VSL | | | | |
|-----------|-----------|-----------|-----------|-----------|-----------|-----------|-----------|-----------|-----------|-----------|---------------|-----------|-----------|----------------|-----------|-------------|-----------|-----------|-----------|-----------|-----------|-----------|-----------|-----------|-------------|--------------|----------|-----------|-------|
| Zn | W | V | Tl | Sr | Sn | Se | Sb | Pb | Ni | Mo | Mn | Li | Hg | Fe | Cu | Co | Cd | Ca | Be | Ba | B | As | Al | Ag | חומר נבדק | | שם דוגמה | עומק (מ') | קידום |
| 7440-66-6 | 7440-33-7 | 7440-62-2 | 7440-28-0 | 7440-24-6 | 7440-31-5 | 7782-49-2 | 7440-36-0 | 7439-92-1 | 7440-02-0 | 7439-98-7 | 7439-96-5 | 7439-93-2 | 7439-97-6 | 7439-89-6 | 7440-50-8 | 7440-48-4 | 7440-43-9 | 7440-70-2 | 7440-41-7 | 7440-39-3 | 7440-42-8 | 7440-38-2 | 7429-90-5 | 7440-22-4 | CAS | דיוגום תאריך | שם דוגמה | עומק (מ') | קידום |
| 49.5 | <5 | 60.9 | <1 | 88.6 | <3 | <3 | <3 | 1.9 | 39.6 | <1 | 1095.0 | 26.4 | <1 | 28800.6 | 20.3 | 18.0 | <2 | 31437.2 | 1.1 | 185.0 | 9.1 | <5 | 32589.5 | <1 | 15.11.21 | 99-1 | 1 | 99 | |
| 51.6 | <5 | 60.9 | <1 | 66.1 | <3 | <3 | <3 | 2.0 | 39.1 | <1 | 1009.7 | 27.9 | <1 | 27843.3 | 19.7 | 17.9 | <2 | 40371.6 | 1.1 | 162.0 | 6.2 | <5 | 43164.2 | <1 | 15.11.21 | 100-1 | 1 | 100 | |
| 47.7 | <5 | 59.0 | <1 | 66.5 | <3 | <3 | 3.3 | <1 | 38.8 | <1 | 872.4 | 25.8 | <1 | 27853.2 | 19.7 | 17.5 | <2 | 44027.2 | 1.1 | 184.8 | 5.8 | <5 | 31769.3 | <1 | 15.11.21 | 101-1 | 1 | 101 | |
| 43.8 | <5 | 54.2 | <1 | 73.2 | <3 | <3 | <3 | <1 | 33.0 | <1 | 667.2 | 26.1 | <1 | 24993.6 | 18.4 | 14.8 | <2 | 80343.7 | 0.9 | 154.1 | 5.6 | <5 | 28400.8 | <1 | 15.11.21 | 102-1 | 1 | 102 | |
| 61.8 | <5 | 66.0 | <1 | 81.8 | <3 | <3 | <3 | <1 | 42.6 | <1 | 1234.3 | 29.5 | <1 | 27723.0 | 23.4 | 20.2 | <2 | 19938.6 | 1.3 | 156.0 | 7.2 | <5 | 51321.0 | <1 | 15.11.21 | 104-1 | 1 | 104 | |
| 51.7 | <5 | 56.7 | <1 | 87.6 | <3 | <3 | <3 | 5.3 | 38.2 | <1 | 1019.3 | 26.4 | <1 | 28590.6 | 21.0 | 18.1 | <2 | 41575.8 | 1.1 | 138.4 | 7.0 | <5 | 43989.1 | <1 | 15.11.21 | 105-1 | 1 | 105 | |
| 54.0 | <5 | 61.9 | <1 | 81.7 | <3 | <3 | <3 | 4.3 | 39.9 | <1 | 1054.9 | 28.0 | <1 | 27884.9 | 21.7 | 19.0 | <2 | 25567.1 | 1.2 | 144.0 | 8.7 | <5 | 47332.5 | <1 | 15.11.21 | 108-1 | 1 | 108 | |
| 52.2 | 5.1 | 46.7 | <1 | 97.5 | <3 | <3 | 3.5 | 4.9 | 26.1 | <1 | 393.6 | 22.5 | <1 | 22140.8 | 17.2 | 10.5 | <2 | 99857.5 | 0.8 | 84.7 | 6.1 | <5 | 24877.4 | <1 | 25.11.21 | 109-1 | 1 | 109 | |
| 65.3 | <5 | 80.3 | <1 | 161.1 | <3 | <3 | 3.6 | 5.9 | 43.6 | <1 | 631.4 | 41.6 | <1 | 31139.1 | 28.3 | 17.1 | <2 | 75120.4 | 1.4 | 646.2 | 13.8 | <5 | 47566.5 | <1 | 2.12.21 | 109-3 | 3 | 109 | |
| 60.6 | <5 | 51.2 | <1 | 123.3 | <3 | <3 | 3.4 | 5.4 | 32.0 | <1 | 667.8 | 23.5 | <1 | 24205.9 | 18.9 | 14.2 | <2 | 59550.6 | 0.9 | 129.8 | 8.4 | <5 | 26969.9 | <1 | 25.11.21 | 110-1 | 1 | 110 | |
| 62.1 | <5 | 78.0 | <1 | 136.2 | <3 | <3 | 3.9 | 8.8 | 45.3 | 1.5 | 729.7 | 39.4 | <1 | 32796.7 | 27.9 | 17.8 | <2 | 67987.3 | 1.3 | 328.5 | 16.7 | <5 | 35334.5 | <1 | 2.12.21 | 110-3 | 3 | 110 | |
| 50.0 | <5 | 63.3 | <1 | 68.9 | <3 | <3 | <3 | 7.2 | 39.3 | <1 | 1013.4 | 25.0 | <1 | 27344.4 | 22.0 | 18.4 | <2 | 53170.7 | 1.1 | 174.5 | 4.3 | <5 | 31949.9 | <1 | 22.11.21 | 111-1 | 1 | 111 | |
| 31.5 | <5 | 41.2 | <1 | 44.9 | <3 | <3 | <3 | 3.2 | 26.0 | <1 | 454.2 | 17.0 | <1 | 18756.7 | 14.6 | 10.8 | <2 | 20350.8 | 0.7 | 97.1 | <3 | <5 | 21094.7 | <1 | 22.11.21 | 112-1 | 1 | 112 | |
| 48.1 | <5 | 68.2 | <1 | 74.5 | <3 | <3 | 3.1 | 8.1 | 43.2 | <1 | 1337.4 | 27.4 | <1 | 25301.3 | 22.9 | 20.0 | <2 | 21978.7 | 1.2 | 200.9 | 4.9 | <5 | 46931.1 | <1 | 23.11.21 | 113N-1 | 1 | 113 | |
| 51.3 | <5 | 70.2 | <1 | 72.2 | <3 | <3 | 3.8 | 6.4 | 41.2 | <1 | 778.7 | 27.3 | <1 | 30783.4 | 23.5 | 18.7 | <2 | 17277.7 | 1.3 | 177.2 | 4.7 | <5 | 36153.9 | <1 | 23.11.21 | 114N-1 | 1 | 114 | |
| 52.3 | <5 | 66.2 | <1 | 69.1 | <3 | <3 | <3 | 7.4 | 46.8 | <1 | 2432.2 | 28.5 | <1 | 33233.5 | 25.0 | 21.5 | <2 | 17226.7 | 1.4 | 194.5 | 5.1 | <5 | 48577.4 | <1 | 14.11.21 | 115-1 | 1 | 115 | |
| 54.4 | <5 | 50.0 | <1 | 75.7 | <3 | <3 | 3.0 | 5.8 | 30.7 | <1 | 521.0 | 21.7 | <1 | 22572.4 | 17.8 | 11.9 | <2 | 58500.8 | 0.9 | 129.0 | 4.7 | <5 | 26333.5 | <1 | 23.11.21 | 116-1 | 1 | 116 | |
| 59.2 | <5 | 63.5 | <1 | 68.2 | <3 | <3 | 3.6 | 7.0 | 38.9 | <1 | 716.2 | 28.0 | <1 | 27978.1 | 22.3 | 16.7 | <2 | 19517.8 | 1.2 | 178.3 | 6.4 | <5 | 46122.9 | <1 | 25.11.21 | 116N-1 | 1 | 116 | |
| 52.5 | <5 | 71.2 | <1 | 66.2 | <3 | <3 | 3.6 | 6.4 | 44.3 | <1 | 1142.4 | 28.9 | <1 | 29771.6 | 23.2 | 18.7 | <2 | 21835.6 | 1.3 | 164.9 | 4.8 | <5 | 49399.3 | <1 | 23.11.21 | 117-1 | 1 | 117 | |
| 46.2 | <5 | 59.4 | <1 | 77.6 | <3 | <3 | 3.0 | 5.1 | 34.8 | <1 | 700.4 | 26.0 | <1 | 25979.3 | 19.4 | 14.6 | <2 | 84607.3 | 1.0 | 161.1 | 5.0 | <5 | 29595.2 | <1 | 23.11.21 | 118-1 | 1 | 118 | |
| 47.7 | <5 | 64.5 | <1 | 64.7 | <3 | <3 | 3.2 | 6.3 | 38.3 | <1 | 1009.1 | 27.1 | <1 | 25818.5 | 20.8 | 16.7 | <2 | 29842.0 | 1.1 | 235.4 | 5.3 | <5 | 43788.1 | <1 | 23.11.21 | 119-1 | 1 | 119 | |
| 59.6 | <5 | 77.2 | <1 | 80.2 | <3 | <3 | 4.1 | 6.0 | 44.6 | <1 | 814.8 | 33.9 | <1 | 33673.0 | 25.4 | 18.4 | <2 | 30484.7 | 1.4 | 217.0 | 6.2 | <5 | 40304.7 | <1 | 23.11.21 | 120-1 | 1 | 120 | |
| 49.5 | <5 | 65.1 | <1 | 66.1 | <3 | <3 | <3 | 6.2 | 41.1 | <1 | 748.6 | 29.3 | <1 | 32339.0 | 22.3 | 17.7 | <2 | 20425.1 | 1.3 | 177.7 | 5.9 | <5 | 47914.5 | <1 | 14.11.21 | 121N-1 | 1 | 121 | |
| 52.3 | <5 | 66.3 | <1 | 74.8 | <3 | <3 | <3 | 6.5 | 43.6 | <1 | 846.5 | 30.7 | <1 | 32947.2 | 23.4 | 17.7 | <2 | 35003.2 | 1.3 | 252.8 | 8.5 | <5 | 49833.5 | <1 | 14.11.21 | 122N-1 | 1 | 122 | |
| 50.7 | <5 | 69.2 | <1 | 83.2 | <3 | <3 | <3 | 7.0 | 44.9 | <1 | 1391.0 | 30.9 | <1 | 32506.9 | 24.1 | 20.8 | <2 | 15661.4 | 1.4 | 194.7 | 6.7 | <5 | 51639.3 | <1 | 14.11.21 | 123-1 | 1 | 123 | |
| 54.4 | <5 | 67.8 | <1 | 87.3 | <3 | <3 | <3 | 5.3 | 44.3 | <1 | 1290.4 | 32.3 | <1 | 30678.2 | 24.1 | 19.7 | <2 | 28969.3 | 1.3 | 204.9 | 6.5 | <5 | 50083.7 | <1 | 14.11.21 | 124-1 | 1 | 124 | |
| 59.3 | <5 | 75.7 | <1 | 87.5 | <3 | <3 | 3.9 | 9.1 | 47.3 | <1 | 1271.8 | 32.0 | <1 | 32211.5 | 25.9 | 20.2 | <2 | 32679.7 | 1.3 | 142.9 | 7.5 | <5 | 53624.1 | <1 | 23.11.21 | 125-1 | 1 | 125 | |
| 56.2 | <5 | 74.8 | <1 | 84.8 | <3 | <3 | 3.5 | 7.3 | 45.7 | <1 | 1154.3 | 31.8 | <1 | 31385.6 | 24.4 | 19.3 | <2 | 19273.8 | 1.4 | 182.8 | 6.4 | <5 | 54832.7 | <1 | 23.11.21 | 126-1 | 1 | 126 | |
| 54.0 | <5 | 72.2 | <1 | 83.2 | <3 | <3 | 4.0 | 7.1 | 39.9 | <1 | 706.7 | 24.1 | <1 | 35646.6 | 22.2 | 19.1 | <2 | 20234.7 | 1.2 | 165.8 | 8.5 | <5 | 39305.7 | <1 | 30.12.21 | 127-1 | 1 | 127 | |
| 52.0 | <5 | 68.5 | <1 | 82.8 | <3 | <3 | 3.5 | 9.5 | 36.3 | <1 | 520.4 | 24.1 | <1 | 31411.7 | 20.4 | 16.9 | <2 | 22910.0 | 1.2 | 251.9 | 7.0 | <5 | 52890.9 | <1 | 30.12.21 | 128-1 | 1 | 128 | |
| 77.1 | <5 | 103.4 | <1 | 117.9 | <3 | <3 | 4.6 | 15.8 | 58.8 | <1 | 1321.0 | 36.7 | <1 | 39902.4 | 32.0 | 26.9 | <2 | 35535.8 | 1.8 | 333.5 | 11.0 | <5 | 77138.7 | <1 | 30.12.21 | 129-1 | 1 | 129 | |
| 54.7 | <5 | 74.8 | <1 | 89.3 | <3 | <3 | 3.4 | <1 | 42.4 | <1 | 848.1 | 26.4 | <1 | 33014.4 | 22.6 | 20.0 | <2 | 41859.3 | 1.2 | 189.9 | 8.9 | <5 | 54033.5 | <1 | 30.12.21 | 130-1 | 1 | 130 | |
| 54.0 | <5 | 72.4 | <1 | 75.7 | <3 | <3 | 3.9 | 7.8 | 45.9 | <1 | 1296.2 | 28.1 | <1 | 32288.8 | 25.1 | 20.6 | <2 | 17718.2 | 1.3 | 142.6 | 5.5 | <5 | 37899.8 | <1 | 23.11.21 | 131-1 | 1 | 131 | |
| 54.9 | <5 | 70.9 | <1 | 56.8 | <3 | <3 | <3 | 9.1 | 40.9 | <1 | 1462.3 | 25.6 | <1 | 30962.5 | 24.1 | 19.1 | <2 | 9968.8 | 1.2 | 167.4 | 5.6 | <5 | 42582.2 | <1 | 27.3.22 | 249-0.5 | 0.5 | 249 | |
| 62.1 | 6.3 | 76.9 | <1 | 68.8 | <3 | <3 | <3 | <1 | 41.7 | <1 | 790.8 | 30.8 | <1 | 30285.1 | 23.4 | 16.2 | <2 | 24052.2 | 1.4 | 82.1 | 13.1 | <5 | 31467.9 | <1 | 14.04.22 | 254-4 | 4 | 254 | |
| 61.6 | <5 | 83.4 | <1 | 88.5 | <3 | <3 | <3 | 6.4 | 43.4 | <1 | 751.5 | 34.0 | <1 | 38325.5 | 24.9 | 17.9 | <2 | 18941.2 | 1.5 | 224.3 | 7.5 | <5 | 54180.0 | <1 | 13.3.22 | 258-1 | 1 | 258 | |
| 330.2 | <5 | 20.1 | <1 | 15.3 | <3 | <3 | <3 | 5.1 | 10.9 | <1 | 150.4 | 6.4 | <1 | 10490.1 | 7.1 | 4.8 | <2 | 1593.1 | 0.3 | 23.3 | <3 | <5 | 9492.4 | <1 | 27.3.22 | 265-0.5 | 0.5 | 265 | |

| 23464.3 | 62.57 | 389.95 | 0.78 | 46928.6 | 46928.6 | 20.44 | 31.29 | 40 | 528.14 | 391.017 | 1864.8 | 156.43 | 3.13 | 10164.80 | 3128.57 | 23.45 | 71.34 | 3832500 | 156.21 | 15557 | 1231.54 | 16 | 77999.1 | 3.13 | ערכי סף VSL | | | | |
|-----------|-----------|-----------|-----------|-----------|-----------|-----------|-----------|-----------|-----------|-----------|-----------|-----------|-----------|----------------|-----------|-------------|-----------|-----------|-----------|-----------|-----------|-----------|-----------|-----------|-------------|--------------|----------|-----------|-------|
| Zn | W | V | Tl | Sr | Sn | Se | Sb | Pb | Ni | Mo | Mn | Li | Hg | Fe | Cu | Co | Cd | Ca | Be | Ba | B | As | Al | Ag | חומר נבדק | | קידום | | |
| 7440-66-6 | 7440-33-7 | 7440-62-2 | 7440-28-0 | 7440-24-6 | 7440-31-5 | 7782-49-2 | 7440-36-0 | 7439-92-1 | 7440-02-0 | 7439-98-7 | 7439-96-5 | 7439-93-2 | 7439-97-6 | 7439-89-6 | 7440-50-8 | 7440-48-4 | 7440-43-9 | 7440-70-2 | 7440-41-7 | 7440-39-3 | 7440-42-8 | 7440-38-2 | 7429-90-5 | 7440-22-4 | CAS | דיוגום תאריך | שם דוגמה | עומק (מ') | קידום |
| 47.5 | <5 | 64.4 | <1 | 75.8 | <3 | <3 | <3 | 4.4 | 34.5 | <1 | 317.6 | 24.6 | <1 | 28795.9 | 21.9 | 13.4 | <2 | 17375.1 | 1.1 | 136.9 | 8.1 | <5 | 48226.6 | <1 | 20.6.24 | 267-2 | 2 | 267 | |
| 56.0 | <5 | 78.7 | <1 | 94.3 | <3 | <3 | <3 | 7.1 | 50.4 | <1 | 864.1 | 31.1 | <1 | 35125.4 | 23.1 | 26.8 | <2 | 23613.6 | 1.4 | 218.3 | 14.2 | <5 | 58937.5 | <1 | 20.3.22 | 275-1 | 1 | 275 | |
| 56.4 | <5 | 74.4 | <1 | 92.8 | <3 | <3 | <3 | 11.2 | 45.7 | <1 | 1216.8 | 32.6 | <1 | 51480.1 | 22.8 | 21.9 | <2 | 22612.9 | 1.3 | 246.6 | 6.3 | <5 | 51331.2 | <1 | 29.3.22 | 279-0.5 | 0.5 | 279 | |
| 53.3 | <5 | 73.7 | <1 | 84.7 | <3 | <3 | <3 | 8.6 | 45.6 | <1 | 1179.7 | 31.1 | <1 | 51386.1 | 23.7 | 21.5 | <2 | 18703.3 | 1.3 | 280.0 | 6.1 | <5 | 50260.9 | <1 | 29.3.22 | 280-0.5 | 0.5 | 280 | |
| 40.1 | <5 | 55.3 | <1 | 132.1 | <3 | <3 | <3 | 4.8 | 31.9 | <1 | 1156.3 | 23.2 | <1 | 24812.5 | 18.0 | 15.9 | <2 | 110563.0 | 0.9 | 152.8 | 5.6 | <5 | 27693.6 | <1 | 20.3.22 | 286-1 | 1 | 286 | |
| 52.0 | <5 | 69.2 | <1 | 100.3 | <3 | <3 | <3 | 6.9 | 39.1 | <1 | 712.2 | 33.7 | <1 | 33299.7 | 20.4 | 17.9 | <2 | 71898.2 | 1.2 | 184.1 | 8.8 | <5 | 34009.7 | <1 | 29.3.22 | 289-1 | 1 | 289 | |
| 59.3 | 6.4 | 71.2 | <1 | 74.1 | <3 | <3 | <3 | <1 | 40.8 | <1 | 847.8 | 28.5 | <1 | 29356.9 | 24.7 | 19.3 | <2 | 21210.8 | 1.2 | 123.4 | 15.2 | <5 | 29013.2 | <1 | 14.04.22 | 289-3 | 3 | 289 | |
| 57.5 | <5 | 73.0 | <1 | 91.1 | <3 | <3 | <3 | 7.9 | 43.4 | <1 | 1083.0 | 34.8 | <1 | 48840.3 | 23.7 | 19.9 | <2 | 37181.1 | 1.3 | 131.8 | 10.7 | <5 | 46501.3 | <1 | 29.3.22 | 290-1 | 1 | 290 | |
| 69.1 | 6.1 | 77.6 | <1 | 83.7 | <3 | <3 | <3 | <1 | 43.7 | <1 | 773.8 | 32.5 | <1 | 31006.3 | 27.6 | 22.7 | <2 | 26118.6 | 1.4 | 98.7 | 22.0 | <5 | 33139.6 | <1 | 14.04.22 | 290-3 | 3 | 290 | |
| 55.9 | <5 | 73.2 | <1 | 98.4 | <3 | <3 | <3 | 8.4 | 43.7 | <1 | 868.3 | 32.6 | <1 | 35231.9 | 23.6 | 20.0 | <2 | 42269.5 | 1.2 | 307.2 | 8.2 | <5 | 34669.1 | <1 | 29.3.22 | 291-1 | 1 | 291 | |
| 59.1 | 6.4 | 68.7 | <1 | 75.1 | <3 | <3 | <3 | <1 | 39.0 | <1 | 747.3 | 28.6 | <1 | 29086.0 | 23.1 | 18.5 | <2 | 31454.1 | 1.2 | 114.9 | 15.9 | <5 | 29490.2 | <1 | 14.04.22 | 291-3 | 3 | 291 | |
| 62.9 | <5 | 74.2 | <1 | 98.1 | <3 | <3 | <3 | 11.1 | 43.6 | <1 | 1043.7 | 34.4 | <1 | 48517.0 | 22.5 | 19.4 | <2 | 45779.5 | 1.3 | 204.7 | 9.8 | <5 | 46339.3 | <1 | 29.3.22 | 292-1 | 1 | 292 | |
| 62.8 | 5.4 | 71.6 | <1 | 71.9 | <3 | <3 | <3 | <1 | 42.4 | <1 | 1337.4 | 31.9 | <1 | 25076.7 | 25.1 | 19.1 | <2 | 25622.4 | 1.3 | 75.0 | 27.6 | <5 | 48554.3 | <1 | 14.04.22 | 292-3 | 3 | 292 | |
| 110.0 | <5 | 99.4 | <1 | 121.3 | 3.9 | <3 | <3 | 13.7 | 58.1 | <1 | 1301.1 | 44.7 | <1 | 64171.6 | 33.2 | 27.6 | <2 | 31783.6 | 1.8 | 374.2 | 10.4 | <5 | 61731.7 | <1 | 29.3.22 | 293-1 | 1 | 293 | |
| 67.8 | 5.1 | 72.6 | <1 | 79.0 | <3 | <3 | <3 | <1 | 43.2 | <1 | 1123.5 | 34.0 | <1 | 25895.3 | 27.5 | 20.7 | <2 | 22544.0 | 1.3 | 80.9 | 23.7 | <5 | 45985.6 | <1 | 14.04.22 | 293-3 | 3 | 293 | |
| 59.5 | <5 | 75.2 | <1 | 93.3 | <3 | <3 | <3 | 8.7 | 49.7 | <1 | 1491.8 | 33.6 | <1 | 50897.7 | 23.7 | 22.6 | <2 | 32179.7 | 1.4 | 272.7 | 6.7 | <5 | 44936.9 | <1 | 29.3.22 | 294-1 | 1 | 294 | |
| 66.5 | 5.1 | 76.6 | <1 | 90.8 | <3 | <3 | <3 | <1 | 42.9 | <1 | 1194.2 | 32.1 | <1 | 25948.9 | 26.3 | 21.8 | <2 | 32735.2 | 1.3 | 133.8 | 14.6 | <5 | 41804.1 | <1 | 14.04.22 | 294-3 | 3 | 294 | |
| 67.5 | <5 | 76.1 | <1 | 97.0 | <3 | <3 | <3 | 26.6 | 48.6 | <1 | 1432.1 | 33.4 | <1 | 59653.2 | 25.9 | 22.6 | <2 | 24671.5 | 1.4 | 192.3 | 7.3 | <5 | 55613.6 | <1 | 29.3.22 | 295-1 | 1 | 295 | |
| 60.8 | 5.5 | 69.7 | <1 | 93.8 | <3 | <3 | <3 | <1 | 44.0 | <1 | 1334.9 | 29.8 | <1 | 27904.5 | 25.1 | 19.6 | <2 | 41069.4 | 1.2 | 81.2 | 19.2 | <5 | 29352.5 | <1 | 14.04.22 | 295-3 | 3 | 295 | |
| 69.9 | <5 | 80.0 | <1 | 71.1 | <3 | <3 | <3 | 11.8 | 52.5 | <1 | 1531.8 | 33.4 | <1 | 39137.5 | 26.2 | 25.0 | <2 | 16282.2 | 1.5 | 233.9 | 6.0 | <5 | 52222.9 | <1 | 29.3.22 | 296-0.5 | 0.5 | 296 | |
| 60.2 | 6.8 | 69.9 | <1 | 82.2 | <3 | <3 | <3 | 10.4 | 45.1 | <1 | 727.1 | 30.0 | <1 | 50258.7 | 23.9 | 21.2 | <2 | 16100.9 | 1.4 | 201.8 | 5.7 | 5.8 | 47176.4 | <1 | 29.3.22 | 296-2 | 2 | 296 | |
| 71.8 | <5 | 69.0 | <1 | 75.2 | <3 | <3 | <3 | 12.5 | 43.1 | <1 | 1175.9 | 30.0 | <1 | 49604.3 | 25.5 | 20.2 | <2 | 14993.2 | 1.3 | 202.5 | 5.1 | 5.0 | 46083.5 | <1 | 29.3.22 | 298-0.5 | 0.5 | 298 | |
| 54.7 | <5 | 68.7 | <1 | 76.0 | <3 | <3 | <3 | 9.3 | 42.4 | <1 | 787.7 | 29.3 | <1 | 34885.7 | 22.9 | 19.6 | <2 | 17169.3 | 1.3 | 159.1 | 6.4 | <5 | 49154.5 | <1 | 29.3.22 | 298-2 | 2 | 298 | |
| 54.8 | <5 | 76.1 | <1 | 78.0 | <3 | <3 | <3 | 8.7 | 46.4 | <1 | 736.1 | 33.6 | <1 | 52605.0 | 24.7 | 21.5 | <2 | 16435.6 | 1.4 | 214.2 | 6.6 | <5 | 51765.4 | <1 | 29.3.22 | 299-0.5 | 0.5 | 299 | |
| 44.6 | <5 | 60.1 | <1 | 130.5 | <3 | <3 | <3 | 8.4 | 37.9 | <1 | 1510.7 | 27.6 | <1 | 30248.1 | 19.2 | 17.8 | <2 | 59610.8 | 1.1 | 187.7 | 6.1 | <5 | 30819.5 | <1 | 29.3.22 | 299-2 | 2 | 299 | |
| 61.2 | <5 | 82.1 | <1 | 85.8 | <3 | <3 | <3 | 10.6 | 51.7 | <1 | 1411.6 | 35.0 | <1 | 40049.2 | 27.2 | 24.1 | <2 | 17321.0 | 1.5 | 280.5 | 6.7 | <5 | 56851.2 | <1 | 29.3.22 | 300-0.5 | 0.5 | 300 | |
| 54.9 | <5 | 74.4 | <1 | 78.0 | <3 | <3 | <3 | 11.1 | 46.4 | <1 | 1208.0 | 30.8 | <1 | 37640.7 | 24.7 | 22.5 | <2 | 12215.7 | 1.4 | 198.3 | 6.5 | <5 | 53558.8 | <1 | 29.3.22 | 300-2 | 2 | 300 | |
| 8.7 | <5 | 10.1 | <1 | 145.9 | <3 | <3 | <3 | <1 | 7.1 | <1 | 208.6 | 4.1 | <1 | 4429.9 | 3.4 | 2.4 | <2 | 46776.9 | <0.1 | 32.7 | <3 | <5 | 3926.1 | <1 | 20.3.22 | 305-1 | 1 | 305 | |
| 32.1 | <5 | 49.9 | <1 | 29.2 | <3 | <3 | <3 | 4.8 | 27.4 | <1 | 627.4 | 16.2 | <1 | 22181.8 | 13.5 | 14.8 | <2 | 9940.2 | 0.8 | 128.0 | 4.0 | <5 | 21785.7 | <1 | 20.3.22 | 307-1 | 1 | 307 | |
| 49.6 | <5 | 73.7 | <1 | 55.9 | <3 | <3 | <3 | 8.1 | 40.2 | <1 | 865.4 | 25.4 | <1 | 31892.9 | 22.1 | 22.2 | <2 | 8665.9 | 1.2 | 216.7 | 6.4 | <5 | 32422.3 | <1 | 20.3.22 | 307-2 | 2 | 307 | |
| 36.6 | <5 | 55.7 | <1 | 37.6 | <3 | <3 | <3 | 5.7 | 29.1 | <1 | 686.1 | 18.7 | <1 | 24752.2 | 15.9 | 15.6 | <2 | 8760.1 | 0.9 | 132.1 | 4.8 | <5 | 24600.2 | <1 | 20.3.22 | 308N-1 | 1 | 308N | |
| 49.9 | <5 | 67.7 | <1 | 56.0 | <3 | <3 | <3 | 6.6 | 33.9 | <1 | 648.9 | 25.0 | <1 | 30951.7 | 19.6 | 17.2 | <2 | 12691.1 | 1.1 | 148.5 | 7.0 | <5 | 31250.5 | <1 | 20.3.22 | 308N-2 | 2 | 308N | |
| 52.6 | <5 | 64.4 | <1 | 34.8 | <3 | <3 | <3 | 9.4 | 35.3 | <1 | 735.0 | 21.2 | <1 | 26498.4 | 22.3 | 19.7 | <2 | 9667.8 | 1.1 | 138.9 | 7.4 | <5 | 27655.4 | <1 | 23.3.22 | 321-1 | 1 | 321 | |
| 36.4 | 6.0 | 47.0 | <1 | 29.6 | <3 | <3 | <3 | <1 | 30.7 | <1 | 766.3 | 16.3 | <1 | 21879.0 | 17.1 | 16.9 | <2 | 7740.7 | 1.0 | 126.0 | 3.9 | <5 | 21356.1 | <1 | 14.04.22 | 331-3 | 3 | 331 | |
| 75.2 | <5 | 59.0 | <1 | 32.4 | <3 | <3 | <3 | 15.4 | 29.7 | <1 | 553.0 | 20.0 | <1 | 24807.6 | 25.4 | 16.0 | <2 | 11819.0 | 1.0 | 89.0 | 5.7 | <5 | 26766.5 | <1 | 23.3.22 | 336-1 | 1 | 336 | |
| 44.3 | <5 | 51.3 | <1 | 25.6 | <3 | <3 | <3 | 11.9 | 29.2 | <1 | 658.9 | 15.5 | <1 | 22582.5 | 18.6 | 14.4 | <2 | 5979.7 | 0.9 | 73.6 | 5.3 | <5 | 21851.8 | <1 | 27.3.22 | 339-1 | 1 | 339 | |
| 49.5 | <5 | 52.1 | <1 | 26.2 | <3 | <3 | <3 | 10.8 | 31.0 | <1 | 749.1 | 15.4 | <1 | 23351.7 | 17.5 | 16.0 | <2 | 5789.8 | 0.9 | 116.9 | 4.5 | <5 | 21979.2 | <1 | 27.3.22 | 340-1 | 1 | 340 | |

| | | ערכי סף VSL | | | | | | | | | | | | | | | | | | | | | | | | |
|-------|-----------------------------|-------------|-------------|----------|-----------|-------|-----|--|--|--|--|--|--|--|--|--|--|--|--|--|--|--|--|--|--|--|
| | | חומר נבדק | | | | | | | | | | | | | | | | | | | | | | | | |
| | | CAS | דיגום תאריך | שם דוגמה | עומק (מ') | קידוח | | | | | | | | | | | | | | | | | | | | |
| 11.85 | Chlorobenzene | 108-90-7 | ND | 20.6.26 | 363-1.5 | 1.5 | 363 | | | | | | | | | | | | | | | | | | | |
| 0.48 | Carbon tetrachloride | 56-23-5 | ND | 20.6.27 | 364-0.5 | 0.5 | 364 | | | | | | | | | | | | | | | | | | | |
| 0.36 | Bromomethane | 74-83-9 | ND | 20.6.28 | 364-1.5 | 1.5 | 364 | | | | | | | | | | | | | | | | | | | |
| 0.11 | Bromoform | 75-25-2 | ND | 24.11.21 | KB1N-3 | 3 | KB1 | | | | | | | | | | | | | | | | | | | |
| 0.01 | Bromodichloromethane | 75-27-4 | ND | | | | | | | | | | | | | | | | | | | | | | | |
| 3 | Bromochloromethane | 74-97-5 | ND | | | | | | | | | | | | | | | | | | | | | | | |
| 7.35 | Bromobenzene | 108-86-1 | ND | | | | | | | | | | | | | | | | | | | | | | | |
| 0.45 | Benzene | 71-43-2 | ND | | | | | | | | | | | | | | | | | | | | | | | |
| 174.3 | Acetone | 67-64-1 | ND | | | | | | | | | | | | | | | | | | | | | | | |
| 38.26 | 4-Chlorotoluene | 106-43-4 | ND | | | | | | | | | | | | | | | | | | | | | | | |
| 36.61 | 2-Chlorotoluene | 95-49-8 | ND | | | | | | | | | | | | | | | | | | | | | | | |
| 3.19 | 1,4-Dichlorobenzene | 106-46-7 | ND | | | | | | | | | | | | | | | | | | | | | | | |
| 0.01 | 1,4 Dioxane | 123-91-1 | ND | | | | | | | | | | | | | | | | | | | | | | | |
| 13.44 | 1,3-Dichloropropane | 142-28-9 | ND | | | | | | | | | | | | | | | | | | | | | | | |
| 17.9 | 1,3,5-Trimethylbenzene | 108-67-8 | ND | | | | | | | | | | | | | | | | | | | | | | | |
| 0.24 | 1,2-Dichloropropane | 78-87-5 | ND | | | | | | | | | | | | | | | | | | | | | | | |
| 0.13 | 1,2-Dichloroethane | 107-06-2 | ND | | | | | | | | | | | | | | | | | | | | | | | |
| 67.27 | 1,2-Dichlorobenzene | 95-50-1 | ND | | | | | | | | | | | | | | | | | | | | | | | |
| 0.02 | 1,2-Dibromo-3-chloropropane | 96-12-8 | ND | | | | | | | | | | | | | | | | | | | | | | | |
| 16.29 | 1,2,4-Trimethylbenzene | 95-63-6 | ND | | | | | | | | | | | | | | | | | | | | | | | |
| 23.19 | 1,2,4-Trichlorobenzene | 120-82-1 | ND | | | | | | | | | | | | | | | | | | | | | | | |
| 3.63 | 1,2,3-Trichlorobenzene | 87-61-6 | ND | | | | | | | | | | | | | | | | | | | | | | | |
| 1.11 | 1,1-Dichloroethene | 75-35-4 | ND | | | | | | | | | | | | | | | | | | | | | | | |
| 0.15 | 1,1-Dichloroethane | 75-34-3 | ND | | | | | | | | | | | | | | | | | | | | | | | |
| 0.2 | 1,1,2-Trichloroethane | 79-00-5 | ND | | | | | | | | | | | | | | | | | | | | | | | |
| 17.42 | 1,1,1-Trichloroethane | 71-55-6 | ND | | | | | | | | | | | | | | | | | | | | | | | |
| 0.04 | 1,1,1,2-Tetrachloroethane | 630-20-6 | ND | | | | | | | | | | | | | | | | | | | | | | | |

טבלה 5 – תוצאות אנליזת VOC – חלק ב'

| | | ערכי סף VSL | | | | | | | | | | | | | | | | | | | | | | | | |
|-------|--------------------------------|-------------|-------------|----------|-----------|-------|-----|--|--|--|--|--|--|--|--|--|--|--|--|--|--|--|--|--|--|--|
| | | חומר נבדק | | | | | | | | | | | | | | | | | | | | | | | | |
| | | CAS | דיגום תאריך | שם דוגמה | עומק (מ') | קידוח | | | | | | | | | | | | | | | | | | | | |
| 49.7 | Xylene total | 1330-20-7 | ND | 17.11.21 | 3N-1 | 1 | 3 | | | | | | | | | | | | | | | | | | | |
| 0.06 | Vinyl chloride | 75-01-4 | ND | 26.12.21 | 3.1-0.5 | 0.5 | 3.1 | | | | | | | | | | | | | | | | | | | |
| 1.4 | Trichloroethylene (TCE) | 79-01-6 | ND | 26.12.21 | 3.1-1 | 1 | 3.1 | | | | | | | | | | | | | | | | | | | |
| 3 | trans-1,2-Dichloroethene | 156-60-5 | ND | 15.11.21 | 4-1 | 1 | 4 | | | | | | | | | | | | | | | | | | | |
| 90.95 | Toluene | 108-88-3 | ND | 17.11.21 | 5-1 | 1 | 5 | | | | | | | | | | | | | | | | | | | |
| 1.09 | Tetrachloroethene | 127-18-4 | ND | 17.11.21 | 6-0.5 | 0.5 | 6 | | | | | | | | | | | | | | | | | | | |
| 33.62 | tert-Butylbenzene | 98-06-6 | ND | 31.6.22 | 6-1 | 1 | 6 | | | | | | | | | | | | | | | | | | | |
| 10.17 | Styrene | 100-42-5 | ND | 17.11.21 | 7-1 | 1 | 7 | | | | | | | | | | | | | | | | | | | |
| 26.48 | sec-Butylbenzene | 135-98-8 | ND | 17.11.21 | 8-1 | 1 | 8 | | | | | | | | | | | | | | | | | | | |
| 48.55 | n-Propylbenzene | 103-65-1 | ND | | | | | | | | | | | | | | | | | | | | | | | |
| 19.38 | n-Butylbenzene | 104-51-8 | ND | | | | | | | | | | | | | | | | | | | | | | | |
| 0.14 | Naphtalene | 91-20-3 | ND | | | | | | | | | | | | | | | | | | | | | | | |
| 0.16 | Methylene chloride | 75-09-2 | ND | | | | | | | | | | | | | | | | | | | | | | | |
| 0.8 | Methyl tert-butyl ether (MTBE) | 1634-04-4 | ND | | | | | | | | | | | | | | | | | | | | | | | |
| 158 | methyl isobutyl ketone (MIBK) | 108-10-1 | ND | | | | | | | | | | | | | | | | | | | | | | | |
| 85.89 | methyl ethyl ketone (MEK) | 78-93-3 | ND | | | | | | | | | | | | | | | | | | | | | | | |
| 50.43 | Isopropylbenzene | 98-82-8 | ND | | | | | | | | | | | | | | | | | | | | | | | |
| 138.4 | Hexane | 110-54-3 | ND | | | | | | | | | | | | | | | | | | | | | | | |
| 0.06 | Hexachlorobutadiene | 87-68-3 | ND | | | | | | | | | | | | | | | | | | | | | | | |
| 7.12 | Ethylbenzene | 100-41-4 | ND | | | | | | | | | | | | | | | | | | | | | | | |
| 241.6 | Dichlorodifluoromethane | 75-71-8 | ND | | | | | | | | | | | | | | | | | | | | | | | |
| 0.28 | Dibromomethane | 74-95-3 | ND | | | | | | | | | | | | | | | | | | | | | | | |
| 0.02 | Dibromochloromethane | 124-48-1 | ND | | | | | | | | | | | | | | | | | | | | | | | |
| 2.14 | cis-1,2-Dichloroethene | 156-59-2 | ND | | | | | | | | | | | | | | | | | | | | | | | |
| 11.86 | Chloromethane | 74-87-3 | ND | | | | | | | | | | | | | | | | | | | | | | | |
| 0.49 | Chloroform | 67-66-3 | ND | | | | | | | | | | | | | | | | | | | | | | | |

| | | VSL ערכי סף | | | | | | | | | | | | | | | | | | | | | | | | | | | | | | |
|-------|--------------------------------|-------------|---------|---------|----------|----------|----------|---------|----------|----------|----------|----------|---------|---------|-----------|----------|---------|---------|----------|---------|----------|---------|---------|----------|----------|---------|---------|-----|-------------|----------|-----------|-------|
| | | חומר נבדק | | | | | | | | | | | | | | | | | | | | | | | | | | | | | | |
| 49.7 | Xylene total | 1330-20-7 | 75-01-4 | 79-01-6 | 156-60-5 | 108-88-3 | 127-18-4 | 98-06-6 | 100-42-5 | 135-98-8 | 103-65-1 | 104-51-8 | 91-20-3 | 75-09-2 | 1634-04-4 | 108-10-1 | 78-93-3 | 98-82-8 | 110-54-3 | 87-68-3 | 100-41-4 | 75-71-8 | 74-95-3 | 124-48-1 | 156-59-2 | 74-87-3 | 67-66-3 | CAS | דיגום תאריך | שם דוגמה | עומק (מ') | קידוח |
| 0.06 | Vinyl chloride | ND | ND | ND | ND | ND | ND | ND | ND | ND | ND | ND | ND | ND | ND | ND | ND | ND | ND | ND | ND | ND | ND | ND | ND | ND | ND | ND | 17.11.21 | 9-1 | 1 | 9 |
| 1.4 | Trichloroethylene (TCE) | ND | ND | ND | ND | ND | ND | ND | ND | ND | ND | ND | ND | ND | ND | ND | ND | ND | ND | ND | ND | ND | ND | ND | ND | ND | ND | ND | 17.11.21 | 10-1 | 1 | 10 |
| 3 | trans-1,2-Dichloroethene | ND | ND | ND | ND | ND | ND | ND | ND | ND | ND | ND | ND | ND | ND | ND | ND | ND | ND | ND | ND | ND | ND | ND | ND | ND | ND | ND | 17.11.21 | 11-1 | 1 | 11 |
| 90.95 | Toluene | ND | ND | ND | ND | ND | ND | ND | ND | ND | ND | ND | ND | ND | ND | ND | ND | ND | ND | ND | ND | ND | ND | ND | ND | ND | ND | ND | 22.11.21 | 20N-1 | 1 | 20.1 |
| 1.09 | Tetrachloroethene | ND | ND | ND | ND | ND | ND | ND | ND | ND | ND | ND | ND | ND | ND | ND | ND | ND | ND | ND | ND | ND | ND | ND | ND | ND | ND | ND | 22.11.21 | 21N-1 | 1 | 21.1 |
| 33.62 | tert-Butylbenzene | ND | ND | ND | ND | ND | ND | ND | ND | ND | ND | ND | ND | ND | ND | ND | ND | ND | ND | ND | ND | ND | ND | ND | ND | ND | ND | ND | 22.11.21 | 40N-1 | 1 | 40 |
| 10.17 | Styrene | ND | ND | ND | ND | ND | ND | ND | ND | ND | ND | ND | ND | ND | ND | ND | ND | ND | ND | ND | ND | ND | ND | ND | ND | ND | ND | ND | 22.11.21 | 41N-1 | 1 | 41 |
| 26.48 | sec-Butylbenzene | ND | ND | ND | ND | ND | ND | ND | ND | ND | ND | ND | ND | ND | ND | ND | ND | ND | ND | ND | ND | ND | ND | ND | ND | ND | ND | ND | 22.11.21 | 66N-1 | 1 | 66 |
| 48.55 | n-Propylbenzene | ND | ND | ND | ND | ND | ND | ND | ND | ND | ND | ND | ND | ND | ND | ND | ND | ND | ND | ND | ND | ND | ND | ND | ND | ND | ND | ND | 15.11.21 | 104-1 | 1 | 104 |
| 19.38 | n-Butylbenzene | ND | ND | ND | ND | ND | ND | ND | ND | ND | ND | ND | ND | ND | ND | ND | ND | ND | ND | ND | ND | ND | ND | ND | ND | ND | ND | ND | 15.11.21 | 105-1 | 1 | 105 |
| 0.14 | Naphtalene | ND | ND | ND | ND | ND | ND | ND | ND | ND | ND | ND | ND | ND | ND | ND | ND | ND | ND | ND | ND | ND | ND | ND | ND | ND | ND | ND | 15.11.21 | 108-1 | 1 | 108 |
| 0.16 | Methylene chloride | ND | ND | ND | ND | ND | ND | ND | ND | ND | ND | ND | ND | ND | ND | ND | ND | ND | ND | ND | ND | ND | ND | ND | ND | ND | ND | ND | 14.11.21 | 123-1 | 1 | 123 |
| 0.8 | Methyl tert-butyl ether (MTBE) | ND | ND | ND | ND | ND | ND | ND | ND | ND | ND | ND | ND | ND | ND | ND | ND | ND | ND | ND | ND | ND | ND | ND | ND | ND | ND | ND | 30.12.21 | 127-1 | 1 | 127 |
| 158 | methyl isobutyl ketone (MIBK) | ND | ND | ND | ND | ND | ND | ND | ND | ND | ND | ND | ND | ND | ND | ND | ND | ND | ND | ND | ND | ND | ND | ND | ND | ND | ND | ND | 30.12.21 | 128-1 | 1 | 128 |
| 85.89 | methyl ethyl ketone (MEK) | ND | ND | ND | ND | ND | ND | ND | ND | ND | ND | ND | ND | ND | ND | ND | ND | ND | ND | ND | ND | ND | ND | ND | ND | ND | ND | ND | 30.12.21 | 129-1 | 1 | 129 |
| 50.43 | Isopropylbenzene | ND | ND | ND | ND | ND | ND | ND | ND | ND | ND | ND | ND | ND | ND | ND | ND | ND | ND | ND | ND | ND | ND | ND | ND | ND | ND | ND | 30.12.21 | 130-1 | 1 | 130 |
| 138.4 | Hexane | ND | ND | ND | ND | ND | ND | ND | ND | ND | ND | ND | ND | ND | ND | ND | ND | ND | ND | ND | ND | ND | ND | ND | ND | ND | ND | ND | 29.3.22 | 289-1 | 1 | 289 |
| 0.06 | Hexachlorobutadiene | ND | ND | ND | ND | ND | ND | ND | ND | ND | ND | ND | ND | ND | ND | ND | ND | ND | ND | ND | ND | ND | ND | ND | ND | ND | ND | ND | 14.04.22 | 295-3 | 3 | 295 |
| 7.12 | Ethylbenzene | ND | ND | ND | ND | ND | ND | ND | ND | ND | ND | ND | ND | ND | ND | ND | ND | ND | ND | ND | ND | ND | ND | ND | ND | ND | ND | ND | 23.3.22 | 348-2 | 2 | 348 |
| 241.6 | Dichlorodifluoromethane | ND | ND | ND | ND | ND | ND | ND | ND | ND | ND | ND | ND | ND | ND | ND | ND | ND | ND | ND | ND | ND | ND | ND | ND | ND | ND | ND | 27.3.22 | 352-2 | 2 | 352 |
| 0.28 | Dibromomethane | ND | ND | ND | ND | ND | ND | ND | ND | ND | ND | ND | ND | ND | ND | ND | ND | ND | ND | ND | ND | ND | ND | ND | ND | ND | ND | ND | 20.6.25 | 363-0.5 | 0.5 | 363 |
| 0.02 | Dibromochloromethane | ND | ND | ND | ND | ND | ND | ND | ND | ND | ND | ND | ND | ND | ND | ND | ND | ND | ND | ND | ND | ND | ND | ND | ND | ND | ND | ND | 20.6.26 | 363-1.5 | 1.5 | 363 |
| 2.14 | cis-1,2-Dichloroethene | ND | ND | ND | ND | ND | ND | ND | ND | ND | ND | ND | ND | ND | ND | ND | ND | ND | ND | ND | ND | ND | ND | ND | ND | ND | ND | ND | 20.6.27 | 364-0.5 | 0.5 | 364 |
| 11.86 | Chloromethane | ND | ND | ND | ND | ND | ND | ND | ND | ND | ND | ND | ND | ND | ND | ND | ND | ND | ND | ND | ND | ND | ND | ND | ND | ND | ND | ND | 20.6.28 | 364-1.5 | 1.5 | 364 |
| 0.49 | Chloroform | ND | ND | ND | ND | ND | ND | ND | ND | ND | ND | ND | ND | ND | ND | ND | ND | ND | ND | ND | ND | ND | ND | ND | ND | ND | ND | ND | 24.11.21 | KB1N-3 | 3 | KB1 |

| 350 | ערך סף VSL | | | | |
|-------|-------------|-------------|----------|-----------|-------|
| דיגום | TPH (mg/kg) | תאריך דיגום | שם דוגמה | עומק (מ') | קידוח |
| SPT | ND | 30.11.21 | 24N-1 | 1 | |
| MAIN | 28 | 30.11.21 | 26N-1 | 1 | 26 |
| SPT | ND | 30.11.21 | 26N-1 | 1 | |
| MAIN | 24 | 30.11.21 | 28N-1 | 1 | 28 |
| SPT | ND | 30.11.21 | 28N-1 | 1 | |
| MAIN | ND | 30.11.21 | 31N-1 | 1 | 31 |
| SPT | ND | 30.11.21 | 31N-1 | 1 | |
| MAIN | 24 | 30.11.21 | 33N-1 | 1 | 33 |
| SPT | ND | 30.11.21 | 33N-1 | 1 | |
| MAIN | ND | 22.11.21 | 40N-3 | 3 | 40 |
| SPT | ND | 22.11.21 | 40N-3 | 3 | |
| MAIN | ND | 22.11.21 | 41N-3 | 3 | 41 |
| SPT | ND | 22.11.21 | 41N-3 | 3 | |
| MAIN | ND | 18.11.21 | 48-1 | 1 | 48 |
| DUP | ND | 18.11.21 | 48-1 | 1 | |
| MAIN | ND | 18.11.21 | 50-1 | 1 | 50 |
| DUP | ND | 18.11.21 | 50-1 | 1 | |
| MAIN | ND | 18.11.21 | 56-1 | 1 | 56 |
| DUP | 33 | 18.11.21 | 56-1 | 1 | |
| MAIN | ND | 22.11.21 | 75-3 | 3 | 75 |
| SPT | ND | 22.11.21 | 75-3 | 3 | |
| MAIN | ND | 30.12.21 | 75-4 | 4 | |
| SPT | ND | 30.12.21 | 75-4 | 4 | |
| MAIN | ND | 24.11.21 | 82-3 | 3 | 82 |
| SPT | ND | 24.11.21 | 82-3 | 3 | |
| MAIN | ND | 24.11.21 | 84-5 | 5 | 84 |
| SPT | ND | 24.11.21 | 84-5 | 5 | |
| MAIN | ND | 22.11.21 | 101-3 | 3 | 101 |
| SPT | ND | 22.11.21 | 101-3 | 3 | |
| MAIN | ND | 25.11.21 | 109-1 | 1 | 109 |
| SPT | ND | 25.11.21 | 109-1 | 1 | |
| MAIN | ND | 25.11.21 | 110-1 | 1 | 110 |
| SPT | ND | 25.11.21 | 110-1 | 1 | |
| MAIN | ND | 24.11.21 | 126-3 | 3 | 126 |
| SPT | ND | 24.11.21 | 126-3 | 3 | |
| MAIN | ND | 30.12.21 | 127-1 | 1 | 127 |
| DUP | ND | 30.12.21 | 127-1 | 1 | |
| MAIN | ND | 27.3.22 | 249-0.5 | 0.5 | 249 |
| SPT | 43 | 27.3.22 | 249-0.5 | 0.5 | |
| MAIN | 21 | 5.4.22 | 250.4-2 | 2 | 250.0 |
| DUP | ND | 5.4.22 | 250.4-2 | 2 | |
| MAIN | ND | 14.4.22 | 254-4 | 4 | 254 |
| DUP | ND | 14.4.22 | 254-4 | 4 | |
| MAIN | ND | 14.4.22 | 255-4 | 4 | 255 |
| SPT | ND | 14.4.22 | 255-4 | 4 | |
| MAIN | ND | 27.3.22 | 264-2 | 2 | 264 |
| SPT | ND | 27.3.22 | 264-2 | 2 | |
| MAIN | 17 | 13.3.22 | 271-1 | 1 | 271 |
| SPT | ND | 13.3.22 | 271-1 | 1 | |
| MAIN | ND | 20.3.22 | 272-2 | 2 | 272 |
| SPT | ND | 20.3.22 | 272-2 | 2 | |
| MAIN | 24 | 14.4.22 | 280-4 | 4 | 280 |
| DUP | 11 | 14.4.22 | 280-4 | 4 | |
| MAIN | ND | 29.3.22 | 291-1 | 1 | 291 |
| SPT | ND | 29.3.22 | 291-1 | 1 | |
| MAIN | ND | 29.3.22 | 294-1 | 1 | 294 |
| SPT | ND | 29.3.22 | 294-1 | 1 | |
| MAIN | 25 | 14.4.22 | 295-3 | 3 | 295 |
| DUP | ND | 14.4.22 | 295-3 | 3 | |
| SPT | ND | 14.4.22 | 295-3 | 3 | |
| MAIN | ND | 20.3.22 | 307-2 | 2 | 307 |
| SPT | ND | 20.3.22 | 307-2 | 2 | |
| MAIN | ND | 14.4.22 | 324-3 | 3 | 324 |
| DUP | ND | 14.4.22 | 324-3 | 3 | |
| SPT | ND | 14.4.22 | 324-3 | 3 | |
| MAIN | ND | 20.3.22 | 326-1 | 1 | 326 |
| DUP | ND | 20.3.22 | 326-1 | 1 | |
| MAIN | 26 | 14.4.22 | 331-3 | 3 | 331 |
| DUP | ND | 14.4.22 | 331-3 | 3 | |
| MAIN | ND | 23.3.22 | 333-2 | 2 | 333 |
| SPT | ND | 23.3.22 | 333-2 | 2 | |
| MAIN | ND | 14.4.22 | 340-3 | 3 | 340 |
| DUP | ND | 14.4.22 | 340-3 | 3 | |
| SPT | ND | 14.4.22 | 340-3 | 3 | |
| MAIN | ND | 23.3.22 | 348-2 | 2 | 348 |
| SPT | ND | 23.3.22 | 348-2 | 2 | |

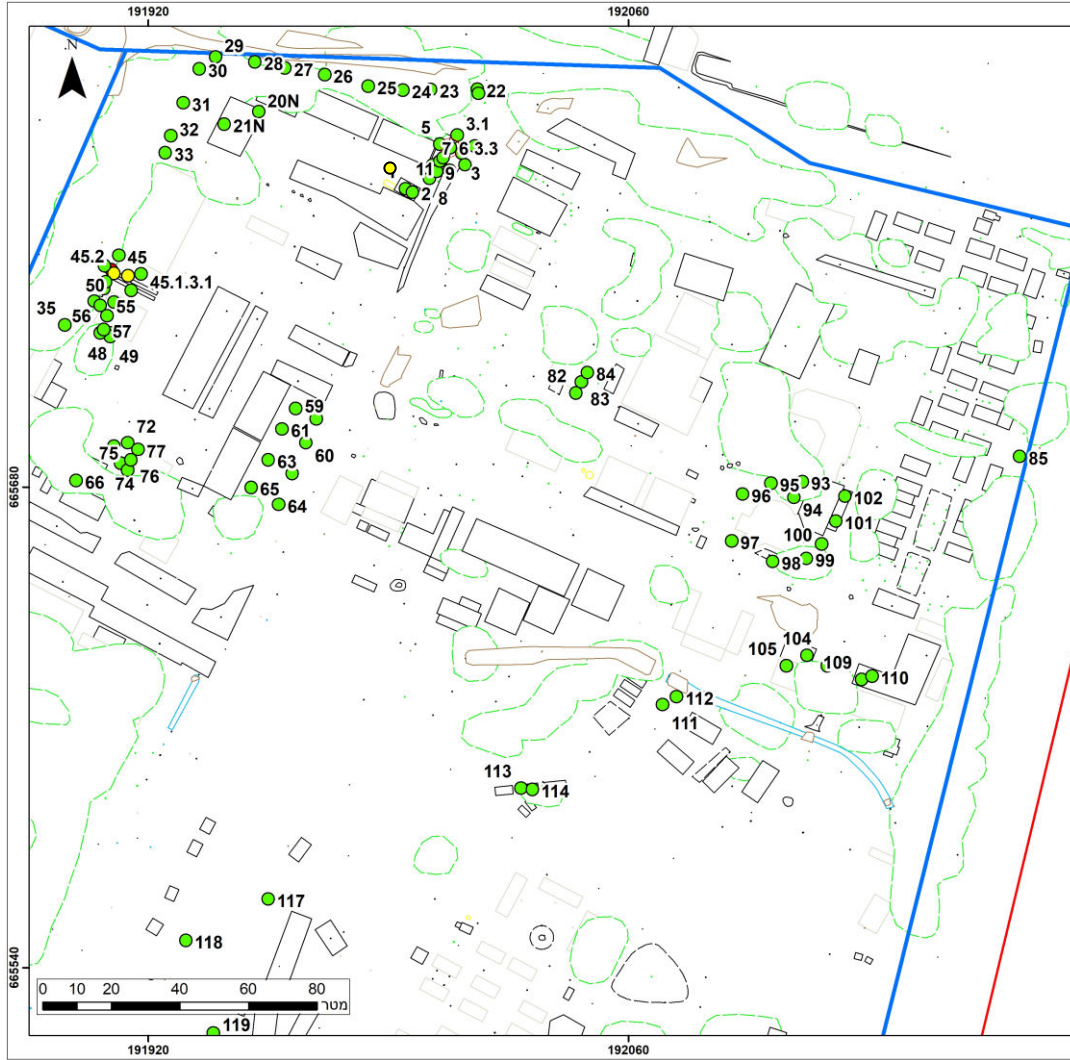
טבלה 9 – בקרת איכות מתכות

| דגום | ערכי סף VSL | | | | | | | | | | | | | | | | | | | | | | | | | חומר נבדק | שם דוגמה | עומק (מ') | קידוח |
|------|-------------|-----------|-----------|-----------|-----------|-----------|-----------|-----------|-----------|-----------|-----------|-----------|-----------|-----------|-----------|-----------|-----------|-----------|-----------|-----------|-----------|-----------|-----------|-----------|-----------|-----------|----------|-----------|-------|
| | Zn | W | V | Tl | Sr | Sn | Se | Sb | Pb | Ni | Mo | Mn | Li | Hg | Fe | Cu | Co | Cd | Ca | Be | Ba | B | As | Al | Ag | | | | |
| | 7440-66-6 | 7440-33-7 | 7440-62-2 | 7440-28-0 | 7440-24-6 | 7440-31-5 | 7782-49-2 | 7440-36-0 | 7439-92-1 | 7440-02-0 | 7439-98-7 | 7439-96-5 | 7439-93-2 | 7439-97-6 | 7439-89-6 | 7440-50-8 | 7440-48-4 | 7440-43-9 | 7440-70-2 | 7440-41-7 | 7440-39-3 | 7440-42-8 | 7440-38-2 | 7429-90-5 | 7440-22-4 | | | | |
| MAIN | 937.7 | 10.0 | 58.8 | <1 | 60.6 | <3 | <3 | 3.6 | 4.8 | 35.9 | <1 | 2199.1 | 25.3 | <1 | 27702.1 | 30.5 | 26.1 | <2 | 15188.0 | 1.1 | 324.3 | 5.9 | <5 | 33934.0 | <1 | 17.11.21 | 1-1 | 1 | 1 |
| DUP | 799.7 | 7.6 | 64.7 | <1 | 60.7 | <3 | <3 | 3.5 | 12.6 | 46.3 | <1 | 2885.3 | 27.8 | <1 | 31004.1 | 28.4 | 28.7 | <2 | 15589.7 | 1.3 | 361.3 | 3.5 | <5 | 31480.8 | <1 | 17.11.21 | 1-1 | 1 | 1 |
| MAIN | 55.5 | <5 | 73.3 | <1 | 90.8 | <3 | <3 | 3.6 | 6.3 | 41.9 | <1 | 611.3 | 30.9 | <1 | 31209.6 | 22.4 | 17.0 | <2 | 35521.5 | 1.3 | 47.7 | 11.8 | <5 | 49462.7 | <1 | 22.11.21 | 2-3 | 3 | 2 |
| SPT | 46.7 | | 70.8 | <0.5 | 89.2 | <1 | <2 | <0.5 | 7.5 | 37.4 | <0.4 | 687.0 | 36.5 | <0.2 | 39800.0 | 19.8 | 16.5 | <0.4 | 2190.0 | 1.2 | 314.0 | 13.7 | 2.2 | 41200.0 | <0.5 | 22.11.21 | 2-3 | 3 | 2 |
| MAIN | 63.4 | <5 | 57.6 | <1 | 57.3 | <3 | <3 | 3.3 | 1.4 | 30.7 | <1 | 723.7 | 25.6 | <1 | 25547.4 | 20.3 | 16.2 | <2 | 22074.0 | 1.1 | 182.1 | 5.7 | <5 | 44788.0 | <1 | 17.11.21 | 3N-1 | 1 | 3 |
| SPT | 42.2 | | 70.8 | <0.5 | 55.0 | <1 | <2 | <0.5 | 9.2 | 38.3 | <0.4 | 772.0 | 28.4 | <0.2 | 37200.0 | 20.6 | 17.4 | <0.4 | 251.0 | 1.2 | 180.0 | 6.3 | 4.0 | 39200.0 | <0.5 | 17.11.21 | 3N-1 | 1 | 3 |
| MAIN | 63.9 | <5 | 57.5 | <1 | 61.9 | <3 | <3 | 3.5 | 1.3 | 32.6 | <1 | 794.9 | 25.5 | <1 | 26365.4 | 21.8 | 16.7 | <2 | 23902.8 | 1.1 | 188.0 | 5.3 | <5 | 32819.2 | <1 | 17.11.21 | 5-1 | 1 | 5 |
| DUP | 45.9 | <5 | 59.6 | <1 | 53.8 | <3 | <3 | 0.0 | 8.4 | 36.5 | <1 | 800.6 | 25.9 | <1 | 26718.3 | 19.7 | 16.5 | <2 | 15311.4 | 1.1 | 180.0 | 3.5 | <5 | 28298.8 | <1 | 17.11.21 | 5-1 | 1 | 5 |
| MAIN | 68.1 | <5 | 63.4 | <1 | 63.7 | <3 | <3 | 3.6 | 1.1 | 33.0 | <1 | 742.1 | 28.4 | <1 | 27975.3 | 22.0 | 17.0 | <2 | 26260.2 | 1.2 | 205.4 | 6.3 | <5 | 47360.0 | <1 | 17.11.21 | 6-0.5 | 0.5 | 6 |
| SPT | 40.5 | | 70.0 | <0.5 | 57.4 | <1 | <2 | <0.5 | 8.7 | 37.7 | <0.4 | 774.0 | 29.3 | <0.2 | 36800.0 | 20.2 | 17.5 | <0.4 | 246.0 | 1.1 | 193.0 | 6.6 | 2.9 | 39800.0 | <0.5 | 17.11.21 | 6-0.5 | 0.5 | 6 |
| MAIN | 66.4 | <5 | 63.5 | <1 | 74.0 | <3 | <3 | 4.1 | 1.7 | 36.8 | <1 | 1247.1 | 27.3 | <1 | 28331.5 | 22.1 | 19.3 | <2 | 34727.2 | 1.2 | 216.6 | 6.2 | <5 | 34360.8 | <1 | 17.11.21 | 8-1 | 1 | 8 |
| DUP | 54.1 | <5 | 68.5 | <1 | 72.0 | <3 | <3 | 3.4 | 10.2 | 39.9 | <1 | 741.9 | 30.5 | <1 | 28543.5 | 23.2 | 18.5 | <2 | 19594.0 | 1.4 | 187.2 | 4.7 | <5 | 41509.5 | <1 | 17.11.21 | 8-1 | 1 | 8 |
| MAIN | 70.4 | <5 | 61.8 | <1 | 64.6 | <3 | <3 | 3.6 | 1.7 | 34.3 | <1 | 827.7 | 26.9 | <1 | 27163.0 | 21.5 | 18.1 | <2 | 21577.6 | 1.2 | 197.8 | 5.5 | <5 | 33929.0 | <1 | 17.11.21 | 11-1 | 1 | 11 |
| DUP | 52.1 | <5 | 67.8 | <1 | 65.8 | <3 | <3 | 3.9 | 9.7 | 39.5 | <1 | 760.2 | 29.2 | <1 | 30513.2 | 21.7 | 18.0 | <2 | 19602.1 | 1.3 | 184.4 | 4.3 | <5 | 31814.2 | <1 | 17.11.21 | 11-1 | 1 | 11 |
| MAIN | 49.1 | <5 | 54.8 | <1 | 94.6 | <3 | <3 | <3 | 6.2 | 41.0 | <1 | 1795.0 | 21.9 | <1 | 23026.8 | 17.3 | 18.6 | <2 | 122208.0 | 0.9 | 247.4 | 5.6 | <5 | 24875.5 | <1 | 25.11.21 | 22N-1 | 1 | 22 |
| DUP | 43.9 | <5 | 60.0 | <1 | 60.9 | <3 | <3 | 3.5 | 7.1 | 28.4 | <1 | 598.9 | 26.4 | <1 | 26110.2 | 18.3 | 14.0 | <2 | 36395.0 | 0.9 | 140.8 | 4.5 | <5 | 25521.0 | <1 | 25.11.21 | 22-1 | 1 | 22 |
| MAIN | 49.0 | <5 | 63.5 | <1 | 67.7 | <3 | <3 | 3.8 | 9.2 | 38.9 | <1 | 809.9 | 26.7 | <1 | 29147.1 | 20.9 | 18.0 | <2 | 25424.3 | 1.2 | 197.4 | 4.3 | <5 | 29629.4 | <1 | 30.11.21 | 24N-1 | 1 | 24 |
| SPT | 45.5 | | 68.4 | <0.5 | 65.7 | 1.4 | <2 | <0.5 | 9.1 | 37.1 | <0.4 | 852.0 | 32.6 | <0.2 | 37300.0 | 20.3 | 17.2 | <0.4 | 1040.0 | 1.2 | 192.0 | 7.9 | 1.3 | 39400.0 | <0.5 | 30.11.21 | 24N-1 | 1 | 24 |
| MAIN | 80.3 | <5 | 99.0 | <1 | 123.6 | <3 | <3 | 5.6 | 15.0 | 54.5 | <1 | 939.0 | 44.1 | <1 | 43283.6 | 33.5 | 24.7 | <2 | 27514.7 | 1.8 | 212.8 | 12.4 | <5 | 46799.9 | <1 | 30.11.21 | 26N-1 | 1 | 26 |
| SPT | 51.9 | | 74.4 | <0.5 | 86.7 | 1.6 | <2 | <0.5 | 10.1 | 42.7 | <0.4 | 1120.0 | 36.3 | <0.2 | 40800.0 | 23.7 | 20.6 | <0.4 | 1350.0 | 1.2 | 211.0 | 12.1 | 2.2 | 42000.0 | <0.5 | 30.11.21 | 26N-1 | 1 | 26 |
| MAIN | 50.9 | <5 | 65.7 | <1 | 78.8 | <3 | <3 | 4.0 | 10.7 | 43.5 | <1 | 1366.1 | 28.4 | <1 | 29594.5 | 22.6 | 19.8 | <2 | 20770.5 | 1.2 | 212.0 | 5.2 | <5 | 30461.3 | <1 | 30.11.21 | 28N-1 | 1 | 28 |
| SPT | 45.0 | | 71.4 | <0.5 | 77.7 | <1 | <2 | <0.5 | 9.1 | 41.0 | <0.4 | 1050.0 | 34.6 | <0.2 | 39100.0 | 21.7 | 19.8 | <0.4 | 1220.0 | 1.2 | 178.0 | 8.6 | 1.4 | 40200.0 | <0.5 | 30.11.21 | 28N-1 | 1 | 28 |
| MAIN | 49.4 | <5 | 68.3 | <1 | 72.4 | <3 | <3 | 3.5 | 10.0 | 43.3 | <1 | 1455.3 | 28.5 | <1 | 26186.8 | 22.1 | 21.9 | <2 | 16009.6 | 1.3 | 202.3 | 4.6 | <5 | 38805.6 | <1 | 30.11.21 | 31N-1 | 1 | 31 |
| SPT | 48.6 | | 72.8 | <0.5 | 68.3 | 1.0 | <2 | <0.5 | 9.6 | 40.2 | <0.4 | 988.0 | 33.1 | <0.2 | 40300.0 | 21.9 | 19.4 | <0.4 | 1420.0 | 1.2 | 167.0 | 8.0 | 1.0 | 40300.0 | <0.5 | 30.11.21 | 31N-1 | 1 | 31 |
| MAIN | 58.7 | <5 | 78.4 | <1 | 84.8 | <3 | <3 | 3.5 | 0.0 | 49.4 | <1 | 1273.0 | 31.0 | <1 | 29311.0 | 24.9 | 19.7 | <2 | 17354.2 | 1.4 | 126.2 | 8.7 | <5 | 49259.7 | <1 | 22.11.21 | 40N-3 | 3 | 40 |
| SPT | 50.5 | | 76.5 | <0.5 | 98.3 | 1.3 | <2 | <0.5 | 8.8 | 41.6 | 0.5 | 892.0 | 37.5 | <0.2 | 42100.0 | 21.3 | 18.3 | <0.4 | 1800.0 | 1.3 | 588.0 | 12.3 | 3.7 | 48700.0 | <0.5 | 22.11.21 | 40N-3 | 3 | 40 |
| MAIN | 52.2 | 5.1 | 46.7 | <1 | 97.5 | <3 | <3 | 3.5 | 4.9 | 26.1 | <1 | 393.6 | 22.5 | <1 | 22140.8 | 17.2 | 10.5 | <2 | 99857.5 | 0.8 | 84.7 | 6.1 | <5 | 24877.4 | <1 | 25.11.21 | 109-1 | 1 | 109 |
| SPT | 31.5 | | 25.7 | <0.5 | 101.0 | <1 | <2 | <0.5 | 3.4 | 15.1 | 0.6 | 289.0 | 13.0 | <0.2 | 13600.0 | 8.4 | 5.2 | <0.4 | 894.0 | 0.3 | 46.9 | 7.1 | 2.4 | 14300.0 | <0.5 | 25.11.21 | 109-1 | 1 | 109 |
| MAIN | 60.6 | <5 | 51.2 | <1 | 123.3 | <3 | <3 | 3.4 | 5.4 | 32.0 | <1 | 667.8 | 23.5 | <1 | 24205.9 | 18.9 | 14.2 | <2 | 59550.6 | 0.9 | 129.8 | 8.4 | <5 | 26969.9 | <1 | 25.11.21 | 110-1 | 1 | 110 |
| SPT | 51.8 | | 62.3 | <0.5 | 111.0 | <1 | <2 | <0.5 | 8.6 | 35.3 | <0.4 | 758.0 | 27.4 | <0.2 | 33800.0 | 19.8 | 15.5 | <0.4 | 933.0 | 1.0 | 129.0 | 9.7 | 2.3 | 34400.0 | <0.5 | 25.11.21 | 110-1 | 1 | 110 |
| MAIN | 54.0 | <5 | 72.2 | <1 | 83.2 | <3 | <3 | 4.0 | 7.1 | 39.9 | <1 | 706.7 | 24.1 | <1 | 35646.6 | 22.2 | 19.1 | <2 | 20234.7 | 1.2 | 165.8 | 8.5 | <5 | 39305.7 | <1 | 30.12.21 | 127-1 | 1 | 127 |
| DUP | 49.3 | <5 | 68.1 | <1 | 86.8 | 0.0 | 0.0 | 3.3 | 6.8 | 45.2 | <1 | 1379.1 | 23.2 | 0.0 | 32597.9 | 20.9 | 21.1 | <2 | 22175.1 | 1.1 | 216.6 | 7.0 | <5 | 51060.0 | <1 | 30.12.21 | 127-1 | 1 | 127 |
| MAIN | 54.9 | <5 | 70.9 | <1 | 56.8 | <3 | <3 | <3 | 9.1 | 40.9 | <1 | 1462.3 | 25.6 | <1 | 30962.5 | 24.1 | 19.1 | <2 | 9968.8 | 1.2 | 167.4 | 5.6 | <5 | 42582.2 | <1 | 27.3.22 | 249-0.5 | 0.5 | 249 |
| SPT | 47.0 | | 71.0 | <0.5 | 53.6 | <1 | <2 | <0.5 | 8.9 | 36.9 | <0.4 | 755.0 | 31.8 | <0.2 | 38700.0 | 21.0 | 16.6 | <0.4 | 236.0 | 1.2 | 138.0 | 7.6 | 2.7 | 40900.0 | <0.5 | 27.3.22 | 249-0.5 | 0.5 | 249 |

תושים 2 - פריסת קידוחי קרקע מבט כללי



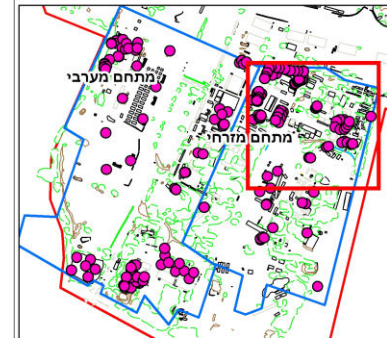
תושבים 3- תקריב צפון מזרח



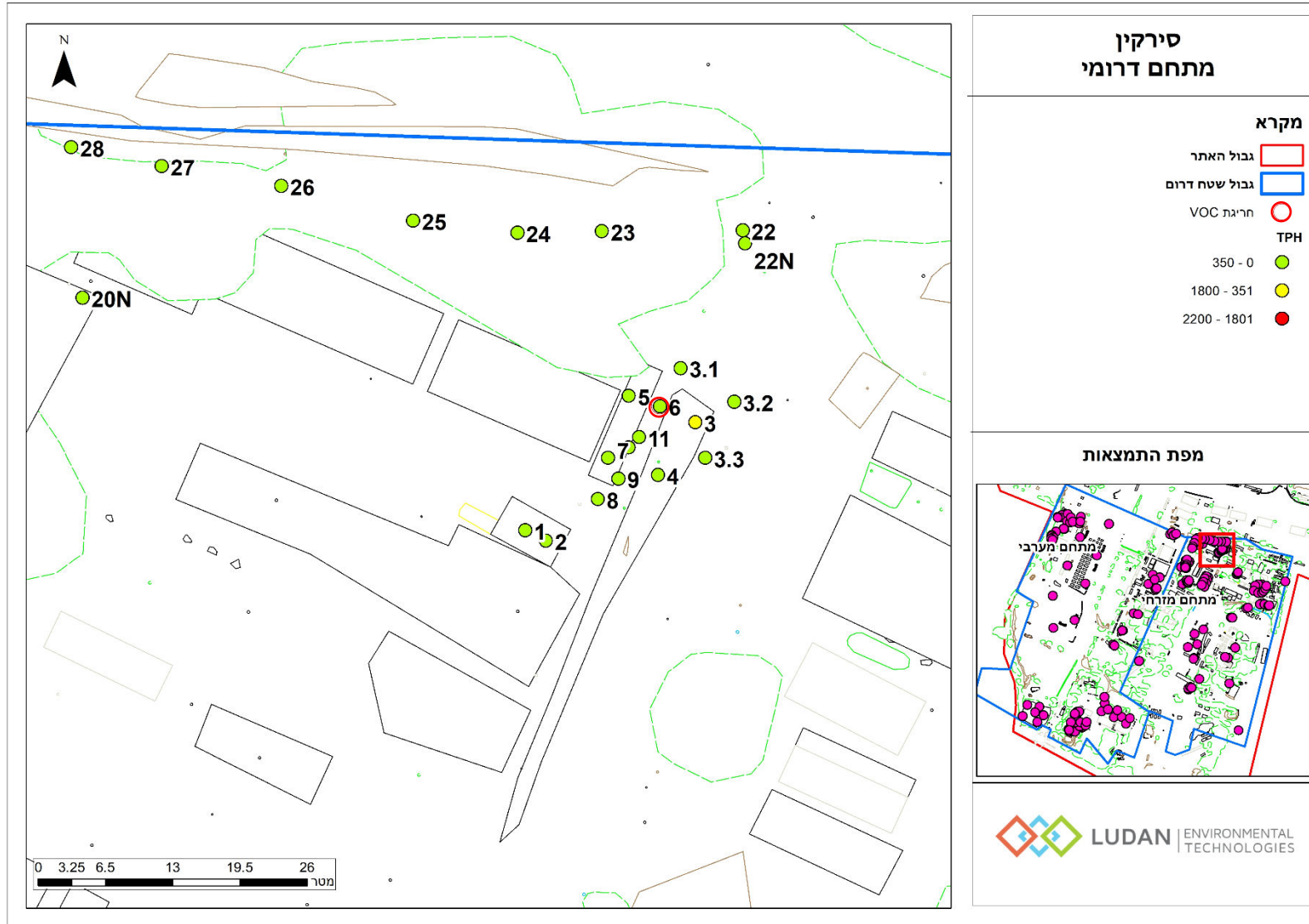
סירקין
 מתחם דרומי

- מקרא**
- חריגת VOC
 - TPH
 - 350 - 0
 - 1800 - 351
 - 2156 - 1801
 - ▭ גבול שטח דרום
 - ▭ גבול האתר

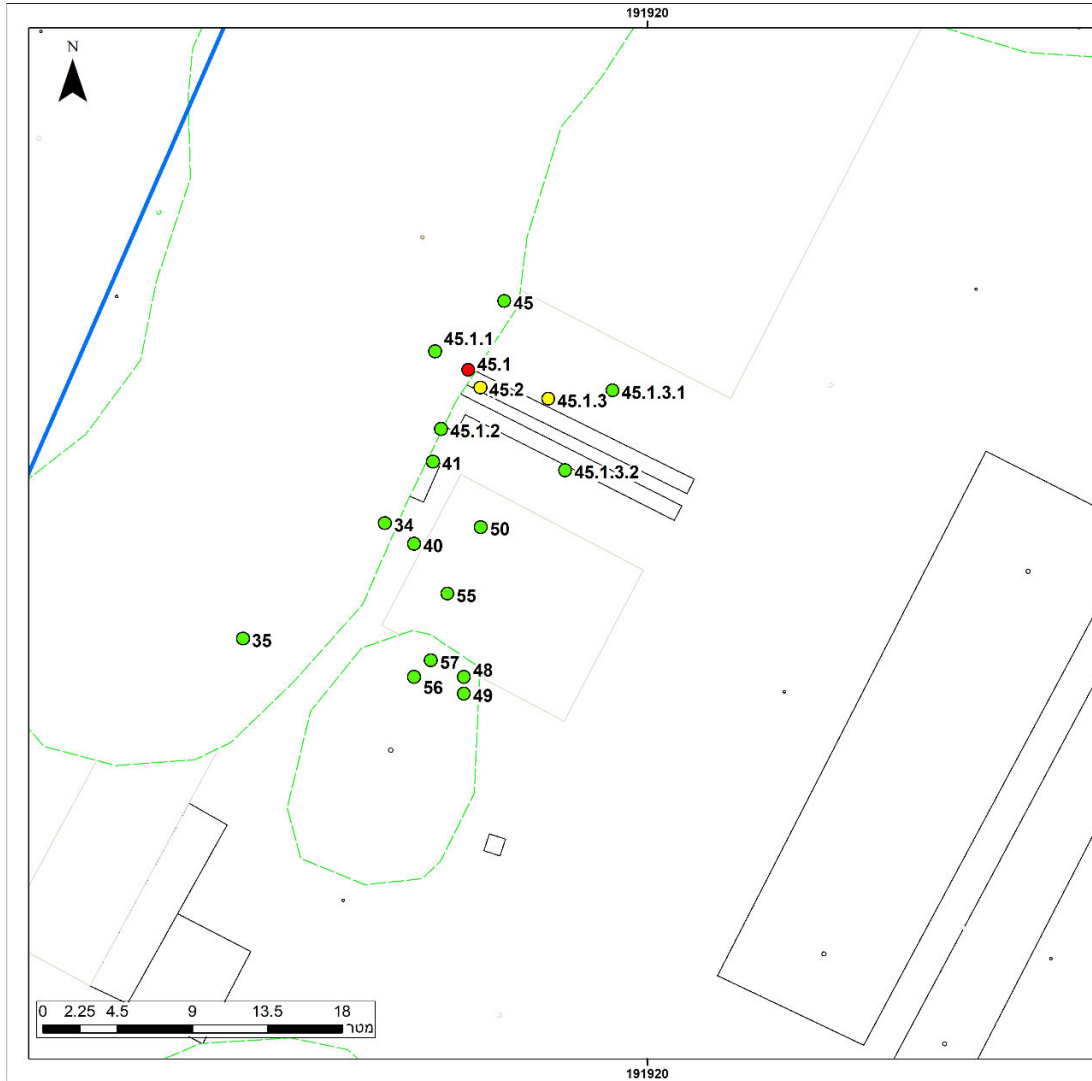
מפת התמצאות



תרשים 4 – תקריב מוקד 3



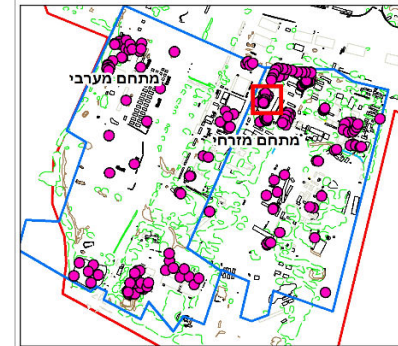
תרשים 5- תקריב מוקד 6



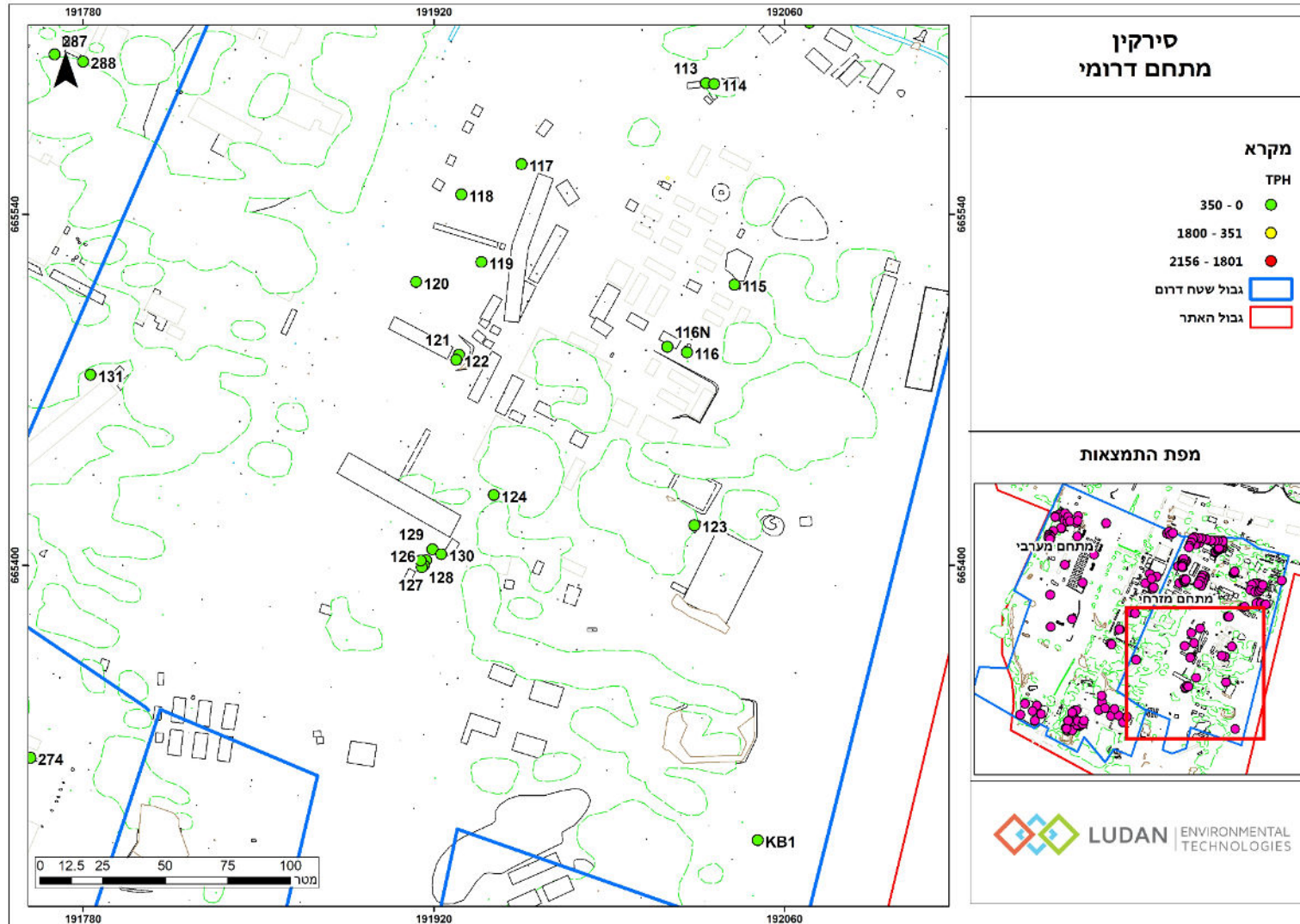
סירקין
 מתחם דרומי

- מקרא
- TPH
- 350 - 0 ●
 - 1800 - 351 ●
 - 2156 - 1801 ●
 - גבול שטח דרום
 - גבול האתר

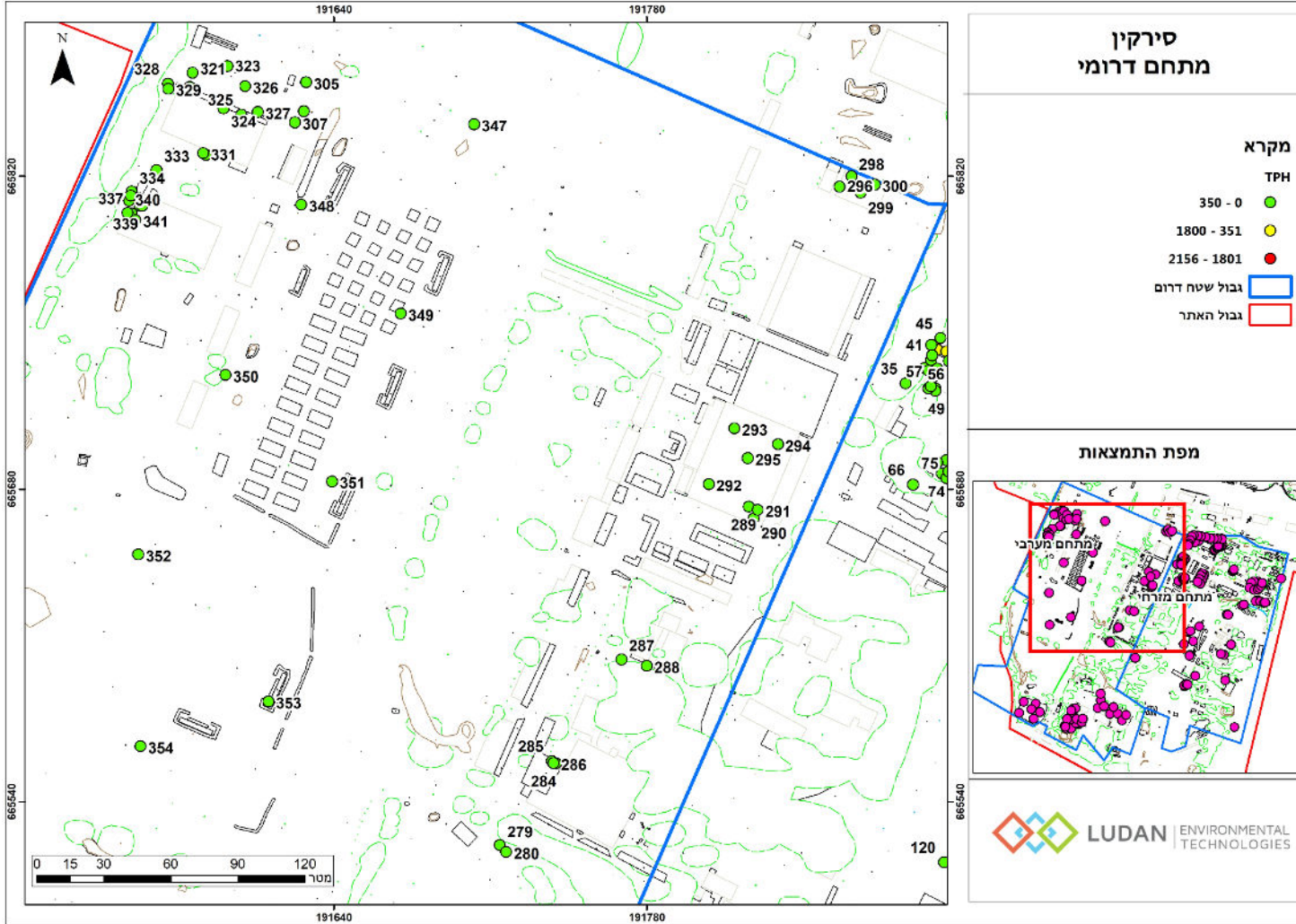
מפת התמצאות



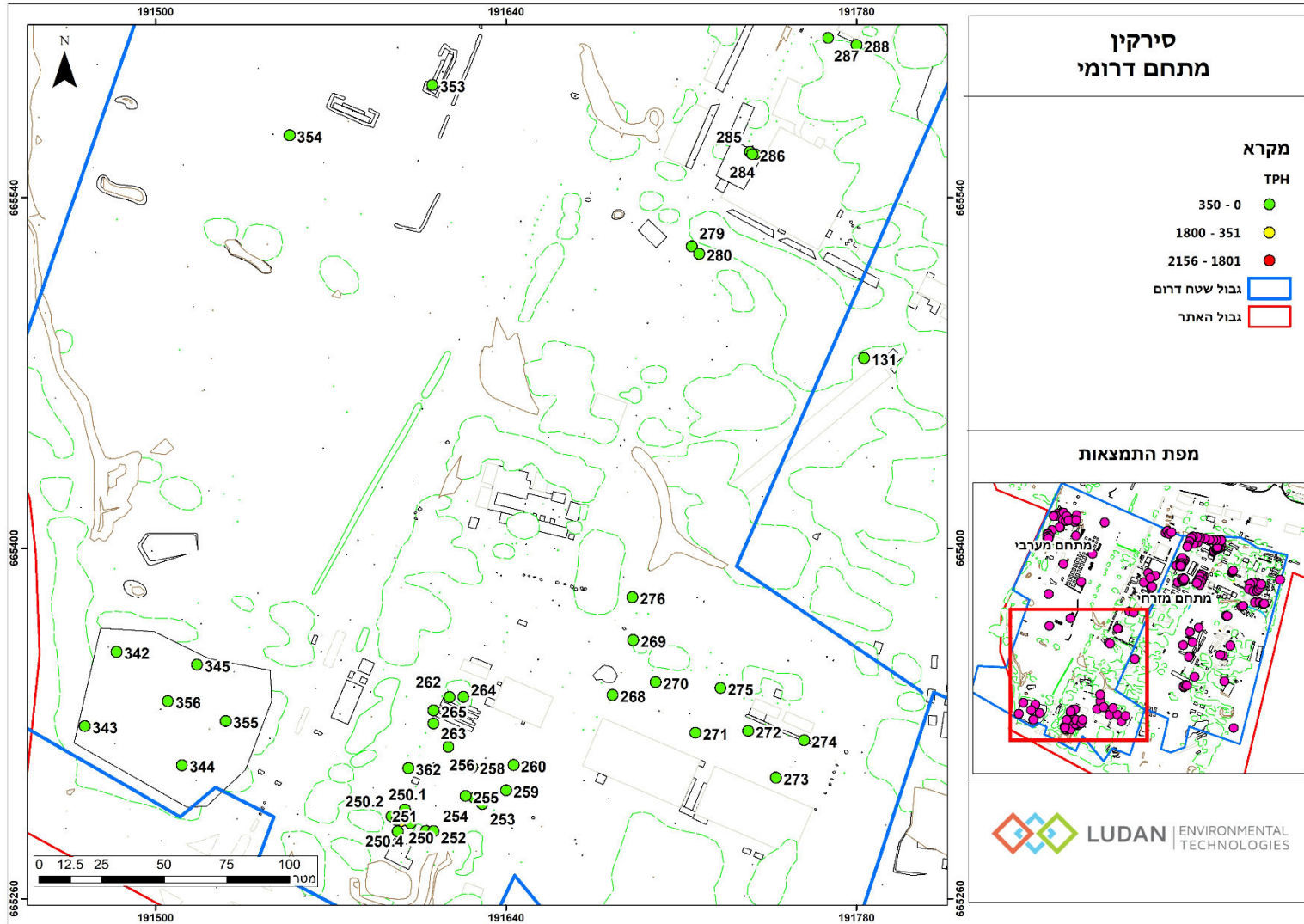
תרשים 6 - תקריב דרום מזרח



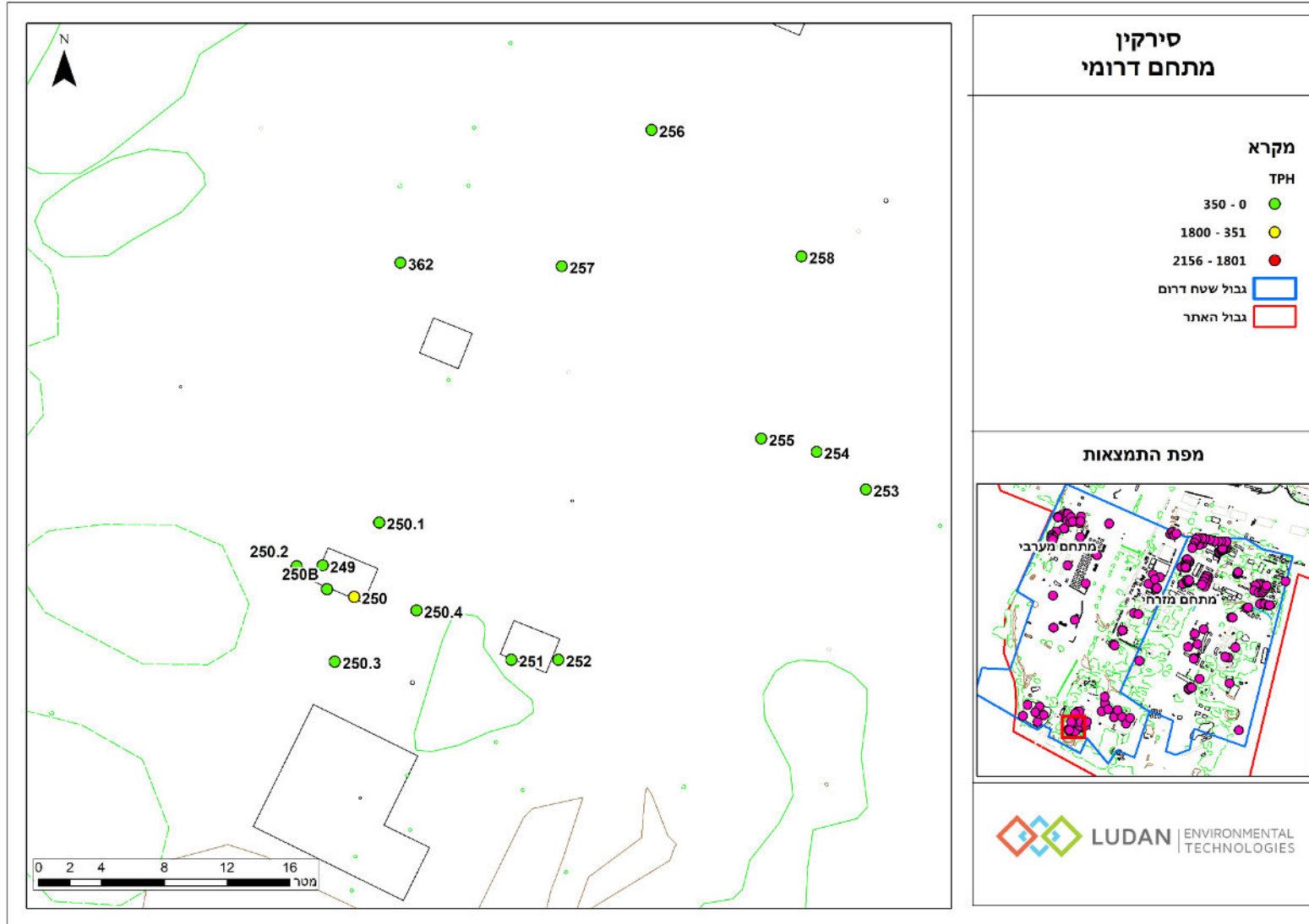
תרשים 7- תקריב צפון מערב



תושבים 8- תקריב דרום מערב



תרשים 9- תקריב מוקד 1-1.1



2.6 קידוחים שטרם בוצעו בשל מגבלות השטח, יבוצעו במקביל להריסה.

טבלה 11 – קידוחים שטרם בוצעו

| שם קידוח | גורם מעכב |
|----------|----------------------------|
| 12-21 | מבנה |
| 36-39 | מיקומים לא נגישים בתעלה |
| 42-47 | מבנה |
| 51-54 | חישוף כשל |
| 67 | חישוף כשל |
| 68-71 | מבנה |
| 78-81 | מבנה |
| 86-92 | מבנה |
| 103-108 | מבנה |
| 261 | מרכז רמפה לא נגיש |
| 266 | אזור מוצף מים ועשבייה |
| 267 | אזור מוצף מים ועשבייה |
| 277 | אזור מוצף מים ועשבייה |
| 278 | אזור מוצף מים ועשבייה |
| 281-283 | מבנה |
| 297 | מבנה |
| 301-304 | אזור מוצף מים ועשבייה |
| 306 | אזור מוצף מים ועשבייה |
| 309-311 | אזור מוצף מים ועשבייה |
| 312-320 | מבנה |
| 346 | אזור מוצף מים ועשבייה |
| 357-361 | לא הוחלט אם ואיפה (תשתיות) |

2.7 מוקדים בהם אותרו חריגות ברזל מנגן וקובלט

בפרק 2.4 אוזכר שישנן דוגמאות עם תוצאות של המתכות ברזל, מנגן וקובלט החורגות מערך הסף (VSL). בפרק זה נמיינ את החריגות (מנגן וקובלט בלבד) לפי מוקדים והפעילות על פי הסקר ההיסטורי ותוכנית החקירה ורמת התאמתן לפעילות. קובלט משמש בעיקר בתחום הסוללות, הצבעים והסגסוגות ומנגן בעיקר לסגסוגות וצבעים.

טבלה 12 – חריגת מתכות בחלוקה למוקדים

| מוקד | תאור פעילות מזהמת | חריגה | התאמה/אי התאמה |
|--------|--|-------------|----------------|
| 1 | עמדת ניקוי נשק | מנגן וקובלט | מעט מאוד |
| 10 | תעלת ניקוז מים סמוך למחסן צבע | מנגן וקובלט | מעט |
| 11 | חניית האמרים נצפו כתמים | קובלט | מעט מאוד |
| 19 | תרמויאל | מנגן | מעט מאוד |
| 25 | סמוך לערמות קרקע אולי מחפירה | קובלט | מעט מאוד |
| 1-5 | שטח לטיפול רכבים | קובלט | מעט מאוד |
| 3-1 | האנגר עם מערום מצברים על גבי משטח בטון | קובלט | מעט |
| 3-2 | מחסן גף רכב | קובלט | מעט מאוד |
| ביקורת | קידוחי רקע מחוץ לאזורי הפעילות | מנגן וקובלט | מעט מאוד |

3. סיכום ממצאים ומסקנות

במסגרת סקר זה בוצעה חקירת קרקע באזור הדרומי של מחנה סירקין, אשר פונה מפעילות צבאית. החקירה בוצעה בהתאם לתוכנית שאושרה ע"י המשרד להגנת הסביבה.

חלק מהקידוחים שתוכננו תחילה לא בוצעו בשל חוסר גישה כתוצאה ממבנים קיימים באתר ואזורי צמחייה עבותה. השלמת הקידוחים תבוצע במקביל להריסה.

במסגרת החקירה הנוכחית בוצעו 190 קידוחי קרקע, מתוכם אותרו 3 מוקדים בהם אותרו ריכוזי חומרים בקרקע אשר חורגים מערכי הסף.

- **מוקד 3** - בקידוח 6 אותרה בעומק 0.5 מטר חריגת נפתלן (VOC), החריגה תוחמה אופקית ואנכית באופן מלא. בקידוח 3 אותרה בבקרת איכות (ראה/י טבלה 2) בעומק 1 מטר חריגת TPH, החריגה תוחמה אנכית ואופקית באופן מלא.
- **מוקד 6** - בקידוחים 45.1, 45.2, 45.1.3 אותרו בעומקים 1-3 מטר חריגות TPH, החריגות תוחמו אנכית ואופקית באופן מלא.
- **מוקד 1-1.1** - בקידוח 250 אותרה בעומק 0.5 מטר חריגת TPH, החריגה תוחמה אנכית ואופקית באופן מלא.

בהתאם לממצאים מוצע לבצע טיפול ע"י חפירה ופינוי הקרקע במוקדים הנ"ל ודיגום מוודא עד לתיחום מלא.

--- סוף דוח ---

נספחים :

- תעודות מעבדה
- טופסי משמורת