



25/04/18

לכבוד

יתיר אבישר

ראש ענף קרקעות מזוהמות

המשרד להגנת הסביבה, מחוז מרכז

באמצעות מייל: [yatira@sviva.gov.il](mailto:yatira@sviva.gov.il)

**הנדון: דו"ח חפירה ודיגום מוודא, נס 130, נס ציונה**

**1. רקע**

שטח תכנית נס/130/ב נמצא בחלקה הצפוני של נס ציונה. על שטח זה, שגודלו כ- 155 דונם, פעל עד חודש מרץ 2017 מחנה של פיקוד העורף.

בשנת 2012 בוצע באתר סקר היסטורי על ידי אינג' מוטי פרייברג מחברת "כימיק הנדסה ובטיחות בע"מ". הסקר עודכן בשנת 2017 על ידי חברת "גיאופורוספקט". בסיכום הסקר המעודכן הוצגו חמישה אזורים בעלי פוטנציאל לזיהום קרקע: אזור סככת חימוש ומשטח טיפולים בצפון האתר, אזור הגנרטור בחלק המערבי של הפאה הצפונית של האתר, אזור מכל הסולר לחימום במרכז המחצית המערבית של האתר, אזור הנשקייה במרכז האתר ואזור מיכל הסולר לחימום בחלקו המזרחי של הפאה הדרומית של האתר. הסקר כלל המלצה לביצוע סקר קרקע וסקר גז קרקע אקטיבי ברחבי האתר.

בינואר 2018 בוצע באתר סקר קרקע וגז קרקע אקטיבי אשר כלל ביצוע של 24 קידוחי קרקע ו-6 קידוחים לגז קרקע אקטיבי. בבדיקות הקרקע נמצאו חריגות בריכוזי ה-TPH בקידוח ק-1 בלבד אשר נתחם אנכית ואופקית. בבדיקות גז הקרקע האקטיבי לא נמצאו כל חריגות מערכי הסף. בעקבות הממצאים הומלץ על חפירה ופינוי ממוקד סביב קידוח ק-1.

חפירת הקרקע המזוהמת באתר בוצעה בתאריך 14.3.18 ולוותה על ידי דוגם מוסמך של חברת "וינדקס טק 2013 בע"מ". פוליון החפירה מוצג בתרשים 1. במהלך החפירה ניטלו מדפנות הבור ומתחתיתו דוגמאות אשר נשלחו לאנליזה במעבדה מוסמכת. מיקומי הדוגמאות בבור החפירה מתוארים בתרשים 2. תחתית הבור סומנה באות E וארבע הפאות סומנו באותיות A, B, C ו-D. תמונות מעבודת החפירה מוצגות בנספח א'.



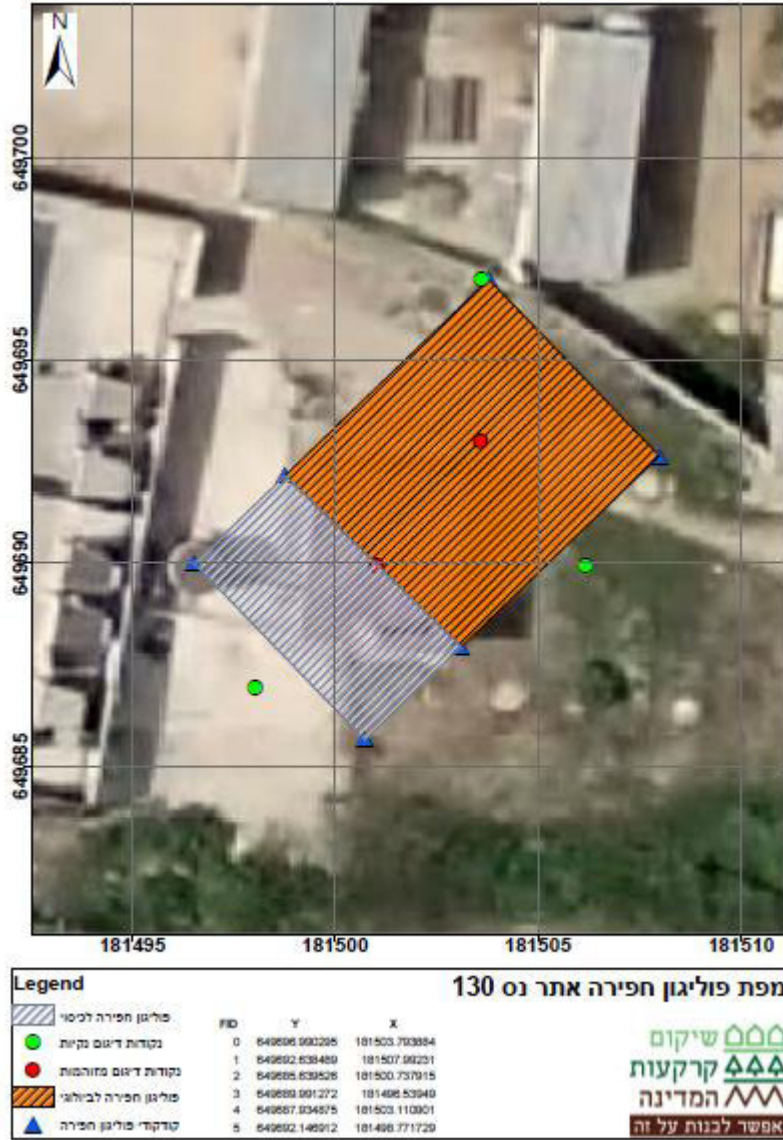
Windex Tech 2013 Ltd.  
Ha'Manof 3 St. Rehovot 7638603  
Tel: +972-8-9408922 | Fax: +972-8-9408903



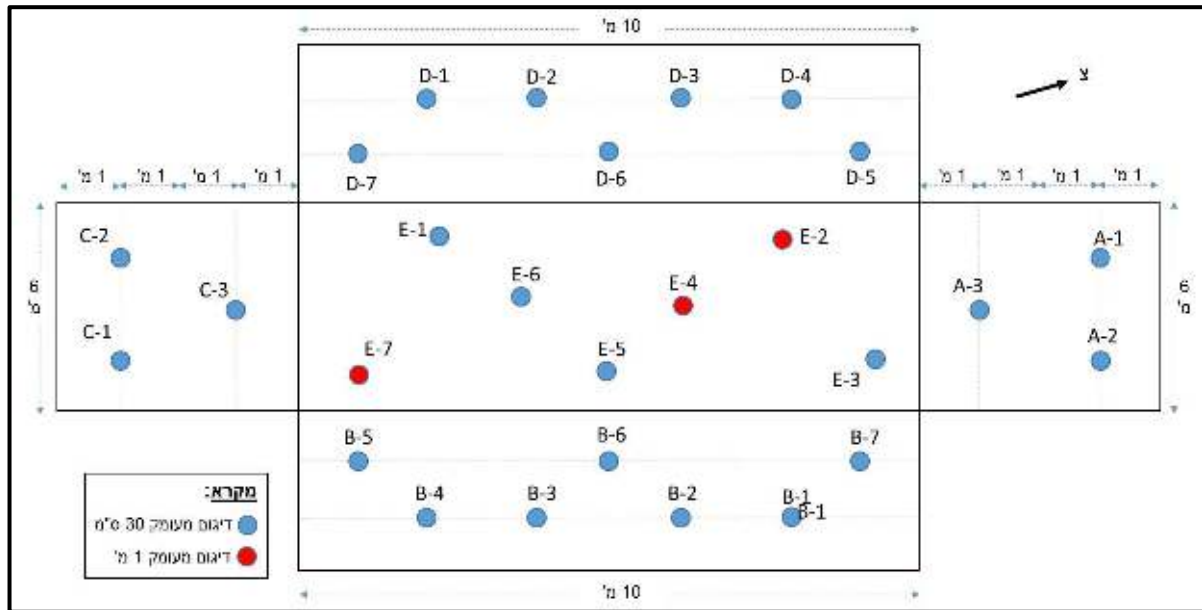
וינדקס טק 2013 בע"מ  
המנוף 3, רחובות 7638603  
טל: 08-9408922 | פקס: 08-9408903

[www.windex-tech.co.il](http://www.windex-tech.co.il)  
[www.veridis.co.il](http://www.veridis.co.il)

## תרשים 1 – פוליגון החפירה באתר נס 130



**תרשים 2 – המקומות מהם ניטלו דוגמאות כדיגום מודא מבור החפירה**



**2. ביצוע החפירה והדיגום המודא**  
**2.1. ממצאי שדה**

במהלך חפירת הקרקע ניטלו דוגמאות לצורך בדיקת ממצאי שדה אשר כללו ריח, צבע, לחות ונוכחות חומרים אורגניים נדיפים, אשר נבדקה באמצעות מכשיר PID נייד מסוג miniRAE 3000 (S/N592-909119) בעל נורת 11.7 eV, אשר כויל במעבדת אמפרוקו בחודש נובמבר 2017. מכשיר ה-PID כויל באמצעות גז Isobutylene בתחילת כל יום עבודה. ממצאי בדיקות השדה מוצגים בטבלה 1. טפסי ממצאי השדה מוצגים בנספח ב'.



### טבלה 1 – ממצאי שדה

לחות	ריח	PID (ppm)	תיאור חתך הקרקע	עומק (מ')	דוגמה
מעט	אין	0.0	חולי	1	D3
מעט	אין	0.0	חולי	1	D4
מעט	אין	0.0	חולי	3	D5
מעט	אין	0.0	חולי	3	D6
מעט	אין	0.0	חולי	3	D7
מעט	אין	0.0	חולי	4	E1
מעט	אין	0.0	חולי	4	E2
מעט	אין	0.0	חולי	5	E2
מעט	אין	0.0	חולי	4	E3
מעט	אין	0.0	חולי	4	E4
מעט	אין	0.0	חולי	5	E4
מעט	אין	0.0	חולי	4	E5
מעט	אין	0.0	חולי	4	E6
מעט	אין	0.0	חולי	5	E7
מעט	אין	0.0	חולי	5	E7

לחות	ריח	PID (ppm)	תיאור חתך הקרקע	עומק (מ')	דוגמה
מעט	אין	0.0	חולי	1	A1
מעט	אין	0.0	חולי	1	A2
מעט	אין	0.0	חולי	3	A3
מעט	אין	0.0	חולי	1	B1
מעט	אין	0.0	חולי	1	B2
מעט	אין	0.0	חולי	1	B3
מעט	אין	0.0	חולי	1	B4
מעט	אין	0.0	חולי	3	B5
מעט	אין	0.0	חולי	3	B6
מעט	אין	0.0	חולי	3	B7
מעט	אין	0.0	חולי	1	C1
מעט	אין	0.0	חולי	1	C2
מעט	אין	0.0	חולי	3	C3
מעט	אין	0.0	חולי	1	D1
מעט	אין	0.0	חולי	1	D2

### סיכום ממצאי שדה

בכל הדוגמאות שניטלו לא הורגש ריח.

במרבית מהקידוחים הקרקע נמצאה לחה מעט.

בכל הדוגמאות לא נמדדו ערכי PID הגבוהים מ- 20 ppm.

### 2.2. תוצאות מעבדה

במהלך חפירת הקרקע ניטלו דוגמאות קרקע מארבע פאות הבור ומתחתית החפירה. הדוגמאות נשלחו לאנליזה לנוכחות מרכיבי דלקים (TPH-DRO ו- TPH-ORO) במעבדת "בקטוכם" המוכרת על ידי המשרד להגנת הסביבה ומוסמכת לתקן ISO 17025 על ידי הרשות הלאומית להסמכת מעבדות.

תוצאות המעבדה מוצגות בטבלה 2.

תעודות המעבדה מוצגות בנספח ג'.

טפסי השרשרת מוצגים בנספח ד'.





## טבלה 2 – תוצאות אנליזת מעבדה

TPH-ORO	TPH-DRO	עומק (מ')	פאה
ND	ND	1	D2
ND	ND	1	D3
ND	ND	1	D4
ND	ND	3	D5
ND	ND	3	D6
ND	ND	3	D7
ND	ND	4	E1
ND	ND	4	E2
ND	161	4	E3
ND	ND	4	E4
ND	ND	4	E5
ND	ND	4	E6
ND	ND	4	E7

TPH-ORO	TPH-DRO	עומק (מ')	פאה
ND	ND	1	A1
ND	ND	1	A2
ND	ND	1	A3
ND	ND	1	B1
ND	ND	1	B2
ND	ND	1	B3
ND	ND	1	B4
ND	ND	3	B5
ND	ND	3	B6
ND	ND	3	B7
ND	ND	1	C1
ND	ND	1	C2
ND	ND	3	C3
ND	ND	1	D1

יחידות: mg/ kg; "-" : לא נמדד; "ND": התוצאה מתחת לסף הגילוי של המעבדה.

ערכי הסף לאזור מגורים נלקחו מתוך מסמך המדיניות של המשרד להגנת הסביבה, אוגוסט 2017.

מעבדה ראשית: בקטוכם.

### סיכום תוצאות מעבדה – סקר קרקע

בכל הדוגמאות שנבדקו לא נמצאו כלל חריגות בריכוזי המזהמים.

### 3. סיכום

בעקבות ממצאי סקר הקרקע במתחם נס 130 בנס ציונה בוצעה באתר חפירת קרקע, בעקבות ממצאי סקר קרקע וגז קרקע אקטיבי מינואר 2018 אשר הראו חריגות בריכוזי ה-TPH בקידוח ק-1 בלבד אשר נתחם אנכית ואופקית. במהלך החפירה בוצע דיגום מוודא לקרקע הנחפרת. דוגמאות הקרקע מהדיגום המוודא הועברו לאנליזה במעבדת "בקטוכם".

חפירת הקרקע המזוהמת באתר בוצעה בתאריך 14.3.18 ולוותה על ידי דוגם מוסמך של חברת "וינדקס טק 2013 בע"מ". במהלך החפירה ניטלו מדפנות הבור ומתחתיתו דוגמאות אשר נשלחו לאנליזה במעבדה מוסמכת.





הבדיקות בשטח לא הציגו ממצאים חריגים. לא נמצאו ממצאים באמצעות ה-PID ולא הורגש ריח בדוגמאות שניטלו.

ממצאי האנליזה הראו כי לא קיימות חריגות מערכי הסף בדוגמאות שניטלו ומכאן שלא נותרה בבור החפירה קרקע מזוהמת הנדרשת בחפירה ופינוי.

על פי האמור לעיל אין צורך בפעולות חקירה או שיקום נוספות באתר.

## - סוף -



Windex Tech 2013 Ltd.  
Ha'Manof 3 St. Rehovot 7638603  
Tel: +972-8-9408922 | Fax: +972-8-9408903

[www.windex-tech.co.il](http://www.windex-tech.co.il)  
[www.veridis.co.il](http://www.veridis.co.il)



וינדקס טק 2013 בע"מ  
המנוף 3, רחובות 7638603  
טל: 08-9408922 | פקס: 08-9408903



# נספחים



Windex Tech 2013 Ltd.  
Ha'Manof 3 St. Rehovot 7638603  
Tel: +972-8-9408922 | Fax: +972-8-9408903

[www.windex-tech.co.il](http://www.windex-tech.co.il)  
[www.veridis.co.il](http://www.veridis.co.il)



וינדקס טק 2013 בע"מ  
המנוף 3, רחובות 7638603  
טל: 08-9408922 | פקס: 08-9408903



# נספח א' – תמונות



Windex Tech 2013 Ltd.  
Ha'Manof 3 St. Rehovot 7638603  
Tel: +972-8-9408922 | Fax: +972-8-9408903

[www.windex-tech.co.il](http://www.windex-tech.co.il)  
[www.veridis.co.il](http://www.veridis.co.il)



וינדקס טק 2013 בע"מ  
המנוף 3, רחובות 7638603  
טל: 08-9408922 | פקס: 08-9408903



## תמונה 1





## תמונה 2



Windex Tech 2013 Ltd.  
Ha'Manof 3 St. Rehovot 7638603  
Tel: +972-8-9408922 | Fax: +972-8-9408903

[www.windex-tech.co.il](http://www.windex-tech.co.il)  
[www.veridis.co.il](http://www.veridis.co.il)



וינדקס טק 2013 בע"מ  
המנוף 3, רחובות 7638603  
טל: 08-9408922 | פקס: 08-9408903



# נספח ב' – ממצאי שדה



Windex Tech 2013 Ltd.  
Ha'Manof 3 St. Rehovot 7638603  
Tel: +972-8-9408922 | Fax: +972-8-9408903

[www.windex-tech.co.il](http://www.windex-tech.co.il)  
[www.veridis.co.il](http://www.veridis.co.il)



וינדקס טק 2013 בע"מ  
המנוף 3, רחובות 7638603  
טל: 08-9408922 | פקס: 08-9408903



# וינדקס טק 2013 בע"מ

שם הסופס: בדיקת ממצאי שדה	סופס מס': QT-02
תקף מתאריך: 06/06/17	עמוד 2 מתוך 3
מחליף את: 15/12/15	מחזורת מס': 11

שם האתר: 13001  
 חתימה: \_\_\_\_\_  
 שם חזגים: אלוך  
 תאריך חזגים: 14.3.18  
 מסי סקר חווה: 5014891

שם הקידוח ומיקומו	שעת הוצאת הדגימה	עומק דוגמה [m]	תואור חתך הקרקע	PID [ppm]	ריח (יש/ אין)	לחות (יש/ אין)	סמן ללאישור ביצוע ניקוי הצידוד
A1		1.0	חול	0.0	-	כן	
A2		1.0	"	0.0	-	"	
A3		3.0	"	0.0	-	"	
B1		1.0	"	0.0	-	"	
B2		1.0	"	0.0	-	"	
B3		1.0	"	0.0	-	"	
B4		1.0	"	0.0	-	"	
B5		3.0	"	0.0	-	"	
B6		3.0	"	0.0	-	"	
B7		3.0	"	0.0	-	"	
C1		1.0	"	0.0	-	"	
C2		1.0	"	0.0	-	"	



Windex Tech 2013 Ltd.  
 Ha'Manof 3 St. Rehovot 7638603  
 Tel: +972-8-9408922 | Fax: +972-8-9408903

www.windex-tech.co.il  
 www.veridis.co.il



וינדקס טק 2013 בע"מ  
 המנוף 3, רחובות 7638603  
 טל: 08-9408922 | פקס: 08-9408903



# וינדקס טק 2013 בע"מ

טופס מס': QT-02	שם הטופס: בדיקת ממצאי שדה
עמוד 2 מתוך 3	
מחליף את: 15/12/15	תקף מתאריך: 06/06/17
מהדורה מס': 11	

שם האתר: 130 01 שם הדוגם: אלוף  
 חתימה: \_\_\_\_\_

תאריך הדיגום: 14.3.18 מס' סקר חווה: 5014891

שם הקידוח ומיקומו	שעת התצאת הדגימה	עומק דוגמה [m]	תיאור חתך הקרקע	PID [ppm]	ריח (יש/ אין)	לחות (יש/ אין)	סמן / לאישור ביצוע ניקוי הצית
C3		3.0	חול	0.0	-		
D1		1.0	"	0.0	-		
D2		1.0	"	0.0	-		
D3		1.0	"	0.0	-		
D4		1.0	"	0.0	-		
D5		3.0	"	0.0	-		
D6		3.0	"	0.0	-		
D7		3.0	"	0.0	-		
E1		4.0	"	0.0	-		
E2		4.0	"	0.0	-		
E2		3.0	"	0.0	-		
E3		4.0	"	0.0	-		



Windex Tech 2013 Ltd.  
 Ha'Manof 3 St. Rehovot 7638603  
 Tel: +972-8-9408922 | Fax: +972-8-9408903

וינדקס טק 2013 בע"מ  
 המגוף 3, רחובות 7638603  
 טל: 08-9408922 | פקס: 08-9408903

www.windex-tech.co.il  
 www.veridis.co.il



# וינדקס טק 2013 בע"מ

טופס מס': QT-02		שם הטופס: בדיקת ממצאי שדה
עמוד 2 מתוך 3		
מחליף את: 15/12/15		תקף מתאריך: 06/06/17
מהדורה מס': 11		

שם האתר: 130-0 שם הדוגם: 7107  
 חתימה: \_\_\_\_\_

תאריך הדיגום: 14.3.18 מס' סקר חוזה: 5014891

שם הקידוח ומיקומו	שעת הוצאת הדגימה	עומק [m]	תיאור חתך הקרקע	PID [ppm]	ריח (יש/ אין)	לחות (יש/ אין)	סמן √ לאישור ביצוע ניקוי הציוד
E4		4.0	חול	0.0	-	כן	
E4		5.0	"	0.0	-	"	
E5		4.0	"	0.0	-	"	
E6		4.0	"	0.0	-	"	
E7		5.0	"	0.0	-	"	
E7			"	0.0	-	✓	



Windex Tech 2013 Ltd.  
 Ha'Manof 3 St. Rehovot 7638603  
 Tel: +972-8-9408922 | Fax: +972-8-9408903



וינדקס טק 2013 בע"מ  
 המנוף 3, רחובות 7638603  
 טל: 08-9408922 | פקס: 08-9408903

www.windex-tech.co.il  
 www.veridis.co.il



# נספח ג' – תעודות מעבדה



Windex Tech 2013 Ltd.  
Ha'Manof 3 St. Rehovot 7638603  
Tel: +972-8-9408922 | Fax: +972-8-9408903

[www.windex-tech.co.il](http://www.windex-tech.co.il)  
[www.veridis.co.il](http://www.veridis.co.il)



וינדקס טק 2013 בע"מ  
המנוף 3, רחובות 7638603  
טל: 08-9408922 | פקס: 08-9408903

## תעודת בדיקה מס': 434441

### Final Report

פרטי הלקוח	איש קשר
שם: וינדקס טק 2013 בע"מ	שם:
כתובת: החרש 17	טלפון:
עיר: נס ציונה	סלולרי:
מיקוד:	פקס:

הזמנת עבודה: <b>D150318-0015</b>	אתר דיגום: <b>החברה לשירותי איכות הסבי</b>
מס' טופס הנטילה	מועד הגעת הדגימות
נדגם ע"י	טופס נטילה של לקוח מאור

**מספר הדוגמה: 592034**      תיאור הדוגמה: קרקע עומק 1.0 מספר קידוח- A1 -החברה לשירותי איכות הסביבה שעה: 10:00

תנאי שמירת הדוגמה וההובלה: מקורר      מועד דיגום: 14/03/2018

הערות	שיטה	*LOQ	יחידת מידה	תחום מותר	תוצאה	בדיקה
(1)	EPA 8015	<10	mg/kg		Not Detected	TPH-DRO+ORO TPH-DRO TPH-ORO
		<10	mg/kg		Not Detected	

**מספר הדוגמה: 592036**      תיאור הדוגמה: קרקע עומק 1.0 מספר קידוח- A2 -שעה: 10:15

תנאי שמירת הדוגמה וההובלה: מקורר      מועד דיגום: 14/03/2018

הערות	שיטה	*LOQ	יחידת מידה	תחום מותר	תוצאה	בדיקה
(1)	EPA 8015	<10	mg/kg		Not Detected	TPH-DRO+ORO TPH-DRO TPH-ORO
		<10	mg/kg		Not Detected	

**מספר הדוגמה: 592037**      תיאור הדוגמה: קרקע עומק 3.0 מספר קידוח- A3 -שעה: 10:10

תנאי שמירת הדוגמה וההובלה: מקורר      מועד דיגום: 14/03/2018

הערות	שיטה	*LOQ	יחידת מידה	תחום מותר	תוצאה	בדיקה
(1)	EPA 8015	<10	mg/kg		Not Detected	TPH-DRO+ORO TPH-DRO TPH-ORO
		<10	mg/kg		Not Detected	

**מספר הדוגמה: 592038**      תיאור הדוגמה: קרקע עומק 1.0 מספר קידוח- B1 -שעה: 10:15

תנאי שמירת הדוגמה וההובלה: מקורר      מועד דיגום: 14/03/2018

הערות	שיטה	*LOQ	יחידת מידה	תחום מותר	תוצאה	בדיקה
(1)	EPA 8015	<10	mg/kg		Not Detected	TPH-DRO+ORO TPH-DRO TPH-ORO
		<10	mg/kg		Not Detected	

**מספר הדוגמה: 592039**      תיאור הדוגמה: קרקע עומק 1.0 מספר קידוח- B2 -שעה: 10:20

תנאי שמירת הדוגמה וההובלה: מקורר      מועד דיגום: 14/03/2018

הערות	שיטה	*LOQ	יחידת מידה	תחום מותר	תוצאה	בדיקה
(1)	EPA 8015					TPH-DRO+ORO



		<10	mg/kg		Not Detected	TPH-DRO
		<10	mg/kg		Not Detected	TPH-ORO

<b>592040</b> מספר הדוגמה: תיאור הדוגמה: קרקע עומק 1.0 מספר קידוח- B3 -שעה:10:25						
תנאי שמירת הדוגמה וההובלה: מקורר מועד דיגום: 14/03/2018						
הערות	שיטה	*LOQ	יחידת מידה	תחום מותר	תוצאה	בדיקה
(1)	EPA 8015	<10	mg/kg		Not Detected	TPH-DRO+ORO TPH-DRO
		<10	mg/kg		Not Detected	TPH-ORO

<b>592041</b> מספר הדוגמה: תיאור הדוגמה: קרקע עומק 1.0 מספר קידוח- B4 -שעה:10:30						
תנאי שמירת הדוגמה וההובלה: מקורר מועד דיגום: 14/03/2018						
הערות	שיטה	*LOQ	יחידת מידה	תחום מותר	תוצאה	בדיקה
(1)	EPA 8015	<10	mg/kg		Not Detected	TPH-DRO+ORO TPH-DRO
		<10	mg/kg		Not Detected	TPH-ORO

<b>592042</b> מספר הדוגמה: תיאור הדוגמה: קרקע עומק 3.0 מספר קידוח- B5 -שעה:10:35						
תנאי שמירת הדוגמה וההובלה: מקורר מועד דיגום: 14/03/2018						
הערות	שיטה	*LOQ	יחידת מידה	תחום מותר	תוצאה	בדיקה
(1)	EPA 8015	<10	mg/kg		Not Detected	TPH-DRO+ORO TPH-DRO
		<10	mg/kg		Not Detected	TPH-ORO

<b>592043</b> מספר הדוגמה: תיאור הדוגמה: קרקע עומק 3.0 מספר קידוח- B6 -שעה:10:40						
תנאי שמירת הדוגמה וההובלה: מקורר מועד דיגום: 14/03/2018						
הערות	שיטה	*LOQ	יחידת מידה	תחום מותר	תוצאה	בדיקה
(1)	EPA 8015	<10	mg/kg		Not Detected	TPH-DRO+ORO TPH-DRO
		<10	mg/kg		Not Detected	TPH-ORO

<b>592044</b> מספר הדוגמה: תיאור הדוגמה: קרקע עומק 3.0 מספר קידוח- B7 -שעה:10:45						
תנאי שמירת הדוגמה וההובלה: מקורר מועד דיגום: 14/03/2018						
הערות	שיטה	*LOQ	יחידת מידה	תחום מותר	תוצאה	בדיקה
(1)	EPA 8015	<10	mg/kg		Not Detected	TPH-DRO+ORO TPH-DRO
		<10	mg/kg		Not Detected	TPH-ORO

<b>592045</b> מספר הדוגמה: תיאור הדוגמה: קרקע עומק 1.0 מספר קידוח- C1 -שעה:10:50						
תנאי שמירת הדוגמה וההובלה: מקורר מועד דיגום: 14/03/2018						
הערות	שיטה	*LOQ	יחידת מידה	תחום מותר	תוצאה	בדיקה
(1)	EPA 8015	<10	mg/kg		Not Detected	TPH-DRO+ORO TPH-DRO
		<10	mg/kg		Not Detected	TPH-ORO

<b>592046</b> מספר הדוגמה: תיאור הדוגמה: קרקע עומק 1.0 מספר קידוח- C2 -שעה:10:55						
תנאי שמירת הדוגמה וההובלה: מקורר מועד דיגום: 14/03/2018						
הערות	שיטה	*LOQ	יחידת מידה	תחום מותר	תוצאה	בדיקה
(1)	EPA 8015	<10	mg/kg		Not Detected	TPH-DRO+ORO TPH-DRO

		<10	mg/kg		Not Detected	TPH-ORO
--	--	-----	-------	--	--------------	---------

<p><b>592047</b> מספר הדוגמה: <b>11:00</b> שעה: C3 - מספר קידוח- קרקע עומק 3.0 מספר קידוח- שעה: 11:00  <b>14/03/2018</b> מועד דיגום: <b>תנאי שמירת הדוגמה וההובלה: מקורר</b></p>						
הערות	שיטה	*LOQ	יחידת מידה	תחום מותר	תוצאה	בדיקה
(1)	EPA 8015	<10	mg/kg		Not Detected	TPH-DRO+ORO TPH-DRO TPH-ORO
		<10	mg/kg		Not Detected	

<p><b>592048</b> מספר הדוגמה: <b>11:05</b> שעה: D1 - מספר קידוח- קרקע עומק 1.0 מספר קידוח- שעה: 11:05  <b>14/03/2018</b> מועד דיגום: <b>תנאי שמירת הדוגמה וההובלה: מקורר</b></p>						
הערות	שיטה	*LOQ	יחידת מידה	תחום מותר	תוצאה	בדיקה
(1)	EPA 8015	<10	mg/kg		Not Detected	TPH-DRO+ORO TPH-DRO TPH-ORO
		<10	mg/kg		Not Detected	

<p><b>592049</b> מספר הדוגמה: <b>11:10</b> שעה: D2 - מספר קידוח- קרקע עומק 1.0 מספר קידוח- שעה: 11:10  <b>14/03/2018</b> מועד דיגום: <b>תנאי שמירת הדוגמה וההובלה: מקורר</b></p>						
הערות	שיטה	*LOQ	יחידת מידה	תחום מותר	תוצאה	בדיקה
(1)	EPA 8015	<10	mg/kg		Not Detected	TPH-DRO+ORO TPH-DRO TPH-ORO
		<10	mg/kg		Not Detected	

<p><b>592050</b> מספר הדוגמה: <b>11:15</b> שעה: D3 - מספר קידוח- קרקע עומק 1.0 מספר קידוח- שעה: 11:15  <b>14/03/2018</b> מועד דיגום: <b>תנאי שמירת הדוגמה וההובלה: מקורר</b></p>						
הערות	שיטה	*LOQ	יחידת מידה	תחום מותר	תוצאה	בדיקה
(1)	EPA 8015	<10	mg/kg		Not Detected	TPH-DRO+ORO TPH-DRO TPH-ORO
		<10	mg/kg		Not Detected	

<p><b>592051</b> מספר הדוגמה: <b>11:20</b> שעה: D4 - מספר קידוח- קרקע עומק 1.0 מספר קידוח- שעה: 11:20  <b>14/03/2018</b> מועד דיגום: <b>תנאי שמירת הדוגמה וההובלה: מקורר</b></p>						
הערות	שיטה	*LOQ	יחידת מידה	תחום מותר	תוצאה	בדיקה
(1)	EPA 8015	<10	mg/kg		Not Detected	TPH-DRO+ORO TPH-DRO TPH-ORO
		<10	mg/kg		Not Detected	

<p><b>592052</b> מספר הדוגמה: <b>11:25</b> שעה: D5 - מספר קידוח- קרקע עומק 3.0 מספר קידוח- שעה: 11:25  <b>14/03/2018</b> מועד דיגום: <b>תנאי שמירת הדוגמה וההובלה: מקורר</b></p>						
הערות	שיטה	*LOQ	יחידת מידה	תחום מותר	תוצאה	בדיקה
(1)	EPA 8015	<10	mg/kg		Not Detected	TPH-DRO+ORO TPH-DRO TPH-ORO
		<10	mg/kg		Not Detected	

<p><b>592053</b> מספר הדוגמה: <b>11:30</b> שעה: D6 - מספר קידוח- קרקע עומק 3.0 מספר קידוח- שעה: 11:30  <b>14/03/2018</b> מועד דיגום: <b>תנאי שמירת הדוגמה וההובלה: מקורר</b></p>						
הערות	שיטה	*LOQ	יחידת מידה	תחום מותר	תוצאה	בדיקה
(1)	EPA 8015	<10	mg/kg		Not Detected	TPH-DRO+ORO TPH-DRO TPH-ORO
		<10	mg/kg		Not Detected	

<p><b>592054</b> מספר הדוגמה: <b>11:35</b> שעה: D7 - מספר קידוח- קרקע עומק 3.0 מטר קידוח- שעה: D7 - מספר קידוח- קרקע עומק 3.0 מטר  <b>14/03/2018</b> מועד דיגום: <b>14/03/2018</b> תנאי שמירת הדוגמה וההובלה: מקורר</p>						
הערות	שיטה	*LOQ	יחידת מידה	תחום מותר	תוצאה	בדיקה
(1)	EPA 8015	<10	mg/kg		Not Detected	<b>TPH-DRO+ORO</b> TPH-DRO
		<10	mg/kg		Not Detected	TPH-ORO

<p><b>592055</b> מספר הדוגמה: <b>11:40</b> שעה: E1 - מספר קידוח- קרקע עומק 4.0 מטר קידוח- שעה: E1 - מספר קידוח- קרקע עומק 4.0 מטר  <b>14/03/2018</b> מועד דיגום: <b>14/03/2018</b> תנאי שמירת הדוגמה וההובלה: מקורר</p>						
הערות	שיטה	*LOQ	יחידת מידה	תחום מותר	תוצאה	בדיקה
(1)	EPA 8015	<10	mg/kg		Not Detected	<b>TPH-DRO+ORO</b> TPH-DRO
		<10	mg/kg		Not Detected	TPH-ORO

<p><b>592056</b> מספר הדוגמה: <b>11:45</b> שעה: E2 - מספר קידוח- קרקע עומק 4.0 מטר קידוח- שעה: E2 - מספר קידוח- קרקע עומק 4.0 מטר  <b>14/03/2018</b> מועד דיגום: <b>14/03/2018</b> תנאי שמירת הדוגמה וההובלה: מקורר</p>						
הערות	שיטה	*LOQ	יחידת מידה	תחום מותר	תוצאה	בדיקה
(1)	EPA 8015	<10	mg/kg		Not Detected	<b>TPH-DRO+ORO</b> TPH-DRO
		<10	mg/kg		Not Detected	TPH-ORO

<p><b>592058</b> מספר הדוגמה: <b>11:55</b> שעה: E3 - מספר קידוח- קרקע עומק 4.0 מטר קידוח- שעה: E3 - מספר קידוח- קרקע עומק 4.0 מטר  <b>14/03/2018</b> מועד דיגום: <b>14/03/2018</b> תנאי שמירת הדוגמה וההובלה: מקורר</p>						
הערות	שיטה	*LOQ	יחידת מידה	תחום מותר	תוצאה	בדיקה
(1)	EPA 8015	<10	mg/kg		161.0	<b>TPH-DRO+ORO</b> TPH-DRO
		<10	mg/kg		Not Detected	TPH-ORO

<p><b>592059</b> מספר הדוגמה: <b>11:40</b> שעה: E4 - מספר קידוח- קרקע עומק 4.0 מטר קידוח- שעה: E4 - מספר קידוח- קרקע עומק 4.0 מטר  <b>14/03/2018</b> מועד דיגום: <b>14/03/2018</b> תנאי שמירת הדוגמה וההובלה: מקורר</p>						
הערות	שיטה	*LOQ	יחידת מידה	תחום מותר	תוצאה	בדיקה
(1)	EPA 8015	<10	mg/kg		Not Detected	<b>TPH-DRO+ORO</b> TPH-DRO
		<10	mg/kg		Not Detected	TPH-ORO

<p><b>592061</b> מספר הדוגמה: <b>12:10</b> שעה: E5 - מספר קידוח- קרקע עומק 4.0 מטר קידוח- שעה: E5 - מספר קידוח- קרקע עומק 4.0 מטר  <b>14/03/2018</b> מועד דיגום: <b>14/03/2018</b> תנאי שמירת הדוגמה וההובלה: מקורר</p>						
הערות	שיטה	*LOQ	יחידת מידה	תחום מותר	תוצאה	בדיקה
(1)	EPA 8015	<10	mg/kg		Not Detected	<b>TPH-DRO+ORO</b> TPH-DRO
		<10	mg/kg		Not Detected	TPH-ORO

<p><b>592062</b> מספר הדוגמה: <b>12:15</b> שעה: E6 - מספר קידוח- קרקע עומק 4.0 מטר קידוח- שעה: E6 - מספר קידוח- קרקע עומק 4.0 מטר  <b>14/03/2018</b> מועד דיגום: <b>14/03/2018</b> תנאי שמירת הדוגמה וההובלה: מקורר</p>						
הערות	שיטה	*LOQ	יחידת מידה	תחום מותר	תוצאה	בדיקה
(1)	EPA 8015	<10	mg/kg		Not Detected	<b>TPH-DRO+ORO</b> TPH-DRO
		<10	mg/kg		Not Detected	TPH-ORO

מספר הדוגמה: 592063		תיאור הדוגמה: קרקע עומק 4.0 מספר קידוח- E7 -שעה:12:20				
מועד דיגום: 14/03/2018		תנאי שמירת הדוגמה וההובלה: מקורר				
הערות	שיטה	*LOQ	יחידת מידה	תחום מותר	תוצאה	בדיקה
(1)	EPA 8015	<10	mg/kg		Not Detected	TPH-DRO+ORO
		<10	mg/kg		Not Detected	TPH-DRO
						TPH-ORO

הערות

רכש 1102908  
ע"ס הזמנות 5014891

- התוצאות מתייחסות לפריט הנבדק בלבד.
- האסמכתא לערכי "תחום מותר" מצוינת כהערה.
- יש להתייחס אל המסמך במלואו ואין להעתיק ממנו אל מסמכים אחרים.
- אבות המידה של המעבדה מכילים במעבדות מוסמכות לפי תקן ISO/IEC 17025 ועקיבים לאבות מידה לאומיים או בינלאומיים.
- LOQ : משמעו גבול הכימות של שיטת הבדיקה.
- מסמך זה הועבר לשימוש הבלעדי של הלקוח הנמען. לא ניתן להשתמש במסמך, שם החברה, או שם של אחד מעובדיה לצורכי פרסום, מכירות, ללא קבלת אישור בכתב לכך מ"מעבדות בקטוכם" בע"מ.
- מעבדת "בקטוכם" מוסמכת על פי תקן ISO/IEC 17025 על ידי "הרשות הלאומית להסמכת מעבדות" ובהתאם פועלת על פי דרישות התקן בתחומים להם הוסמכה, כמפורט בנספח היקף ההסמכה.
- השימוש בסמליל הרשות הלאומית להסמכת מעבדות מתייחס רק לבדיקות הנמצאות בהיקף ההסמכה של הארגון, ומבוצעות כמתחייב מכללי ההסמכה כמפורט בתעודת ההסמכה.
- הרשות הלאומית להסמכת מעבדות אינה אחראית לתוצאות הבדיקה שערכה המעבדה ואין ההסמכה מהווה אישור לפריט שנבדק.
- חוות דעת או פרשנות אינם תחת הסמכת הרשות הלאומית להסמכת מעבדות.
- הבדיקות המסומנות ב (1) הן בדיקות המוסמכות ע"י "הרשות הלאומית להסמכת מעבדות"

התוצאות בתעודה מאושרות ע"י

Itzik Gatenio Pesticides department quality trustee

- סוף תעודה -



# נספח ד' – טפסי שרשרת



Windex Tech 2013 Ltd.  
Ha'Manof 3 St. Rehovot 7638603  
Tel: +972-8-9408922 | Fax: +972-8-9408903

[www.windex-tech.co.il](http://www.windex-tech.co.il)  
[www.veridis.co.il](http://www.veridis.co.il)



וינדקס טק 2013 בע"מ  
המנוף 3, רחובות 7638603  
טל: 08-9408922 | פקס: 08-9408903





